

Gemeinnsam e.V.

Kontaktstelle für Menschen mit Behinderungen



Publik 36

mit

Programm Freizeit und Bildung 2022

So erreichen Sie uns

Im Internet: www.gemeinsamev.de

Kontaktstelle Werl – Büderich

Kletterstr. 10a, 59457 Werl

Tel. 02922/ 92 78 023

Fax: 02922/ 92 78 012

Sprechzeiten:

Mo. - Do.: 10.00 – 16.00 Uhr

Fr.: 10.00 – 14.00 Uhr

Kontaktstelle Werl

(im Café Dreiklang)

Salzstr. 4, 59457 Werl

Tel.: 02922/ 88 94 406

Fax: 02922/ 88 94 407

Sprechzeiten nach Vereinbarung

Kontaktstelle Lippstadt

Bökenförder Str. 39, 59557 Lippstadt

Tel.: 02941/ 20 27 376

Fax: 02941/ 74 26 104

Sprechzeiten:

Mo. - Fr.: 9.00 – 12.30 Uhr,

Mo, Mi, Do.: 13.00 – 17.00 Uhr

Kontaktstelle Soest

Thomästr. 25, 59494 Soest

Tel.: 02921/ 59 94 522

Fax: 02921/ 59 94 523

Sprechzeiten: nach Vereinbarung

Quasselstrippe

Kostenfreies Gesprächsangebot im Café Dreiklang

Salzstr. 4, Werl, Tel. 02922/ 88 94 406

Montags 11.00 – 13.00 Uhr und Donnerstags 14.00 – 16.00 Uhr

Bei einem Kaffee oder Tee bieten wir die Gelegenheit zu einem Gespräch und ein offenes Ohr. Jede:r ist herzlich willkommen! Gerne stehen wir auch telefonisch zur Verfügung.

Die Quasselstrippe ist auch über Zoom möglich! Du möchtest nicht nur telefonieren, sondern Deine/n GesprächspartnerIn auch sehen, dann lass Dir von uns einen Zoomlink schicken und schon kann es, zu den gewohnten Zeiten, losgehen.



leichte
Sprache

Wir haben die Ausschreibung der Veranstaltungen in diesem Heft bewusst in leichter Sprache verfasst. Wir möchten hier einen weiteren Schritt in Richtung Barrierefreiheit gehen.

Inhalt

Grußwort	4
Vorstand und Geschäftsführung	5
Unsere Angebote	6
Schulbegleitung	7
Familienunterstützende Dienste	9
Ambulante Eingliederungshilfen	11
Freizeit und Bildung	13
Rückblick 2021	14
Programm 2022	
Offener Treff Jahresprogramm 2022	16
Reisen 2022	25
Bildungswochenenden 2022	33
Gemeinsam e.V. Akademie	38
Anmeldebedingungen Wochenenden und Freizeiten	39
Kostenerstattung für Bildungs- und Freizeitangebote	40
Allgemeine Reisebedingungen	41
Mitgliedsantrag	44
Anmeldebogen	45

Grußwort

Eine Kontaktstelle für Menschen mit Behinderung in Zeiten von Kontaktverboten. So wie das Jahr 2020 endete, begann auch das neue Jahr 2021.

Doch wie schon Albert Einstein sagte: „In jeder Schwierigkeit lebt die Möglichkeit.“

So brachte auch das Jahr 2021 für uns eine Menge neuer Möglichkeiten und Erfahrungen mit sich.

In allen Bereichen unseres Vereins wurden kreative Lösungen gefunden, um auch in der Pandemie GEMEINSAM Zeit zu verbringen, zu lachen, zu arbeiten, zu lernen, sich zu unterstützen und sich zu entwickeln. Wir haben Distanzunterricht begleitet. Wir haben uns in Videokonferenzen geübt und online viel Spaß zusammen gehabt. Wir haben neue Spiele für draussen entdeckt. Wir haben gelernt auch auf Distanz tolle Kontakte zu haben. Wir wissen, dass wir auch spontan gute Lösungen finden können und nicht immer alles planbar ist.

...für all die wundervollen Begegnungen egal ob digital oder analog!

...an alle Teilnehmer:innen und Klient:innen für eure Geduld, euer Verständnis und eure unermüdliche gute Laune!

...an alle Eltern und Betreuer:innen für das Verständnis und Vertrauen!



...an die Ehrenamtlichen, welche uns stets verlässlich zur Seite standen, auch wenn vieles anders war als sonst!

...an alle Freunde für die Unterstützung und Wegbegleitung!

...auch für jegliche finanziellen Zuwendungen!

...an das Team, welches unermüdlich auf der Suche nach Alternativen ist und Unmögliches möglich macht!

Wir blicken voller Vorfreude auf das neue Jahr mit tollen Angeboten und neuen Projekten.

Nun wünschen wir viel Freude bei der Lektüre und einen guten Start in das neue Jahr 2022!

Vorstand und Geschäftsführung Gemeinsam e.V.

Der ehrenamtliche Vorstand bildet das Fundament unseres Vereines.

Aktuell besteht dieser aus dem 1. Vorsitzenden Christoph Kant, der 2. Vorsitzenden Hildegard Kaiser-Roden, sowie Karlo Asdonk als Beisitzendem und Klaus Rittinghaus als Kassierer.

Alle vier sind Gemeinsam e.V. schon seit vielen Jahren verbunden und somit langjährige Wegbegleiter unseres Vereines.

Katja Kurte, als langjährige 1. Vorsitzende von Gemeinsam e.V., hat den Vorstand in diesem Jahr auf eigenen Wunsch verlassen.

Wir bedauern dies und möchten uns an dieser Stelle ganz besonders herzlich bei Katja für die langjährige Zusammenarbeit bedanken.

Sie hat Gemeinsam e.V. fast von Anbeginn an mit ihrer ehrenamtlichen Arbeit unterstützt und wird uns sicherlich auch weiterhin begleiten.

Katharina Rittinghaus hat in diesem Jahr aus ihrer langjährigen Rolle als Gesamtleitung nun hauptamtlich die Geschäftsführung für Gemeinsam e.V. übernommen. Wir danken Katharina für diese Bereitschaft und freuen uns auf noch viele GEMEINSAME Jahre und tolle GEMEINSAME Projekte.



Von links:

Christoph Kant, Hildegard Kaiser- Roden, Karlo Asdonk, Klaus Rittinghaus, Katharina Rittinghaus



Unsere Angebote - Schulbegleitung

Jedes Kind hat ein Recht auf Bildung. Daher besteht eine Schulpflicht – das ist die rechtliche Seite.

Jedes Kind hat Lust auf Lernen, profitiert von dem gemeinschaftlichen Leben in der Schule und möchte sich entwickeln – das ist die menschliche Seite.

Einige Kinder und Jugendlichen benötigen Unterstützung beim Lernen, im lebenspraktischen Bereichen oder aus gesundheitlichen Gründen. Ziel der Schulbegleitung ist die größtmögliche Eigenständigkeit des Kindes in der schulischen und sozialen Entwicklung und eine angemessene Schulbildung.

Aktuell werden rund 190 Maßnahmen über Gemeinsam e.V. betreut.

9 Pädagog:innen koordinieren diese hauptamtlich und stehen den Schulbegleiter:innen beratend und unterstützend zur Seite.

Wer jetzt Interesse bekommen hat:

Wir suchen immer motivierte Schulbegleiter:innen, gerne auch Quereinsteiger:innen. Wir freuen uns über Bewerbungen an: bewerbung@gemeinsamev.de



Von links: Sandra Höhne, Nicole Wiegandt, Marion Nordhoff, Heike Horlbeck, Martin König, Bianca Ilse, Kim Gärtner, Maryam Noheh- Khan , nicht im Bild: Bettina Kolter

Unsere Angebote – Familienunterstützende Dienste

Was bedeutet FuD?

FuD steht für **F**amilien- **u**nterstützender- **D**ienst und bedeutet genau das! Unsere Mitarbeiter:innen unterstützen Familien

Unser Familienunterstützender Dienst richtet sich an Menschen mit Behinderung jeden Alters, die in ihre Familie, einer Lebensgemeinschaft oder eigenständig leben.

Es geht darum Familien und pflegende Angehörige zu entlasten

und Freiräume zu schaffen um Kraft zu tanken, während die Klient:innen von ihrer FuD-Kraft betreut werden. Denn nur, wenn der eigene „Akku“ voll ist, kann man sich voller Energie seiner Familie wieder zuwenden.

Endlich mal wieder zum Yoga oder in Ruhe einkaufen oder auch um Wegezeit von/zur Arbeit zu überbrücken. Freiräume werden ganz unterschiedlich genutzt (...)

Individualität

Die Inhalte werden hierbei ganz individuell gewählt. Spaziergänge, Sport, allgemeine Freizeitbeschäftigung; es richtet sich alles nach den Bedürfnissen der Familien. Auch die Zeiten und die Tage sind individuell planbar und können sich so dem bestehenden Familiensystem super anpassen.



Online Reflexionstreffen 02.12.2021



Jessica Saalfeld



Susanne Triptrap



Anne Peters



Koordination und FuD-Kräfte

Unsere Koordinatorinnen im Büro versuchen immer für jede Familie die passende FuD-Kraft zu finden. Und zwar nicht nur jemanden, der an den gewünschten Tagen und Uhrzeiten verfügbar ist, sondern auch die Chemie muss stimmen.

Klient:in- Familie und FuD-Kraft müssen sich wohl fühlen, das ist dem FuD Team sehr wichtig. Und genau darin liegt die Herausforderung. Die Vielfalt unserer Mitarbeitenden ist groß, ebenso die Vielfalt der Familien. „Es ist so richtig schön bunt!“ sagt Koordinatorin und Bereichsleiterin Jessica Saalfeld. „Es ist eine große Freude den Familien auf diese Art so direkt helfen zu können und diese Freiräume zu schaffen, die unsere Mitarbeitenden durch ihre wertvolle Arbeit ermöglichen.“

Wer zahlt das Ganze?

Entlastungsbetrag §45b SGB XI

Steht jedem Pflegebedürftigem ab Pflegegrad 1 zu
125 € pro Kalendermonat

Verhinderungspflege §39 SGB XI

Steht jedem Pflegebedürftigem ab Pflegegrad 2 zu
1612 € pro Kalenderjahr

Mitarbeiten?

Haben Sie Interesse Teil des FuD- Teams zu sein und Klient:innen und Familien Zeit zu schenken und Freiräume zu schaffen? Rufen Sie uns gerne an!

Unsere Angebote – Ambulante Eingliederungshilfe

GEMEINSAM – LEBEN möglich machen!

Unsere Klient:innen

...sind Menschen mit einer geistigen, körperlichen oder seelischen Behinderung.

...haben eigene Wünsche, wie sie ihr Leben und ihr Wohnumfeld gestalten wollen

...möchten eine Familie gründen und wollen das Beste geben

...suchen die notwendige Unterstützung, um ihre Träume auch verwirklichen zu können

...versuchen ihre Fähigkeiten zu erweitern, und so selbstständig wie möglich zu leben

Unser Angebot

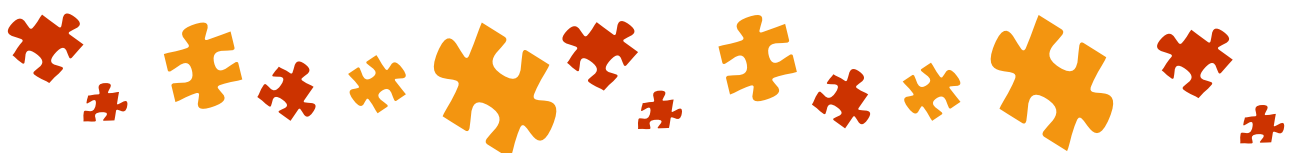
...richtet sich an Menschen, die eine eigene Wohnung beziehen möchten bzw. bereits eigenständig wohnen, aber auch an Menschen, die bei ihren Eltern wohnen

...umfasst Hilfestellungen bei allen Aufgaben, um ein selbstständiges Leben führen zu können. Wir bieten Assistenz und Beratung in allen Lebensbereichen, wie Wohnung, Arbeit, Familie, Versorgung...

...fördert die Autonomie unserer Klient:innen. Wir versuchen aus dem Blickwinkel unserer Klient:innen zu sehen, helfen Wünsche zu entwickeln, Vorhaben zu planen und zu realisieren.

...ermöglicht die Ressourcen unserer Klient:innen in den Mittelpunkt zu stellen und damit ihre Fähigkeiten und Möglichkeiten aufzudecken und auszubauen

...befähigt zu einem selbstständigen Leben unserer Klient:innen mit ihren Kindern. Wir unterstützen und beraten in allen Belangen, die die Kinder und ihr Familienleben betreffen.



Ambulante Eingliederungshilfe

Gemeinsam e.V. unterstützt im Rahmen des Ambulant Betreuten Wohnen Menschen mit Behinderung bei ihrer alltäglichen Lebensbewältigung in der eigenen Wohnung.

Das Ambulant Betreute Wohnen in der Herkunftsfamilie ermöglichen es Gemeinsam e.V. auch erwachsene Menschen mit Behinderungen, die noch in der Familie leben, auf dem Weg zu mehr Eigenständigkeit zu begleiten.

Der Wunsch Eltern zu sein und Kinder zu haben gehört auch für viele Menschen mit Behinderung zum Leben dazu. Im Rahmen der Ambulant Begleiteten Familie unterstützt Gemeinsam e.V. die Eltern bzw. Elternteile mit Unterstützungsbedarf und ihre Kinder.

Unserem pädagogischen Team ist es dabei wichtig, den Klient:innen mit seinen Fähigkeiten und Ressourcen in den Mittelpunkt zu stellen. Die Fähigkeit der Selbstbestimmung wird bei jedem Menschen vorausgesetzt. Autonomiezuwachs gehört zum Menschsein dazu.

Selbstbestimmung kann von Menschen mit Behinderungen erlernt werden. Uns ist es wichtig ihnen dies zu ermöglichen und den notwendigen Lernraum zu schaffen.

Wir versuchen auch aus dem Blickwinkel der Klient:innen zu sehen, helfen Wünsche zu entwickeln, Vorhaben zu planen und zu realisieren.

Daher kann Selbstbestimmung auch auf ganz unterschiedlichen Ebenen stattfinden.



Von links:
Carina Siebert, Sebrina Klein,
Sandra Brauner, Saskia Weniger,
Anja Claus,
Andrea Scheffer, Frank Wolf, Renate
Bromm, Karina Bongartz-Krane,
Kirsten Poppinga
Nicht im Bild: Christian Gallo, Sandra
Bender

Unsere Angebote - Freizeit und Bildung

Freizeit- und Bildungsangebote gibt es wie Sand am Meer. Diese sind jedoch häufig nicht barrierefrei und nicht für jede:n zugänglich. Daher steht der Bereich Freizeit und Bildung von Gemeinsam e.V. für die Teilhabe von Menschen mit Behinderung am kulturellen und sozialen Leben. Wir bieten eigene Veranstaltungen, sowie die GEMEINSAME Teilnahme an externen Veranstaltungen für Menschen mit Behinderung an.

Betreut wird der Bereich durch drei Koordinatorinnen in Teilzeit, welche sich um die Finanzierung, Verwaltung und Durchführung der Angebote, sowie die Betreuung und Schulung der ehrenamtlichen Betreuer:innen kümmern. Das Herzstück des Bereichs bilden 8 Mitarbeiter:innen in den Gruppenangeboten, sowie 60 Ehrenamtlichen Betreuer:innen. Bei den Reisen ist in der Regel eine hauptamtliche Koordinationskraft vor Ort.

Für 2022 haben wir 8 Bildungswochenenden und 7 Reisen, sowie einen wöchentlichen offenen Treff montags und donnerstags geplant. Auch Bildungsangebote für unsere Mitarbeiter:innen, wie die Gemeinsam e.V. Akademie, fallen in unseren Bereich. Auf den kommenden Seiten stellen wir das Programm für das Jahr 2022 vor. Wir wünschen viel Freude beim Stöbern und freuen uns auf viele tolle Kontakte, Anregungen und Wünsche im Jahr 2022!

Euer Freizeit- und Bildungsteam



Von Links: Susi Triptrap, Saskia Weniger und Kirsten Poppinga

Interesse geweckt?

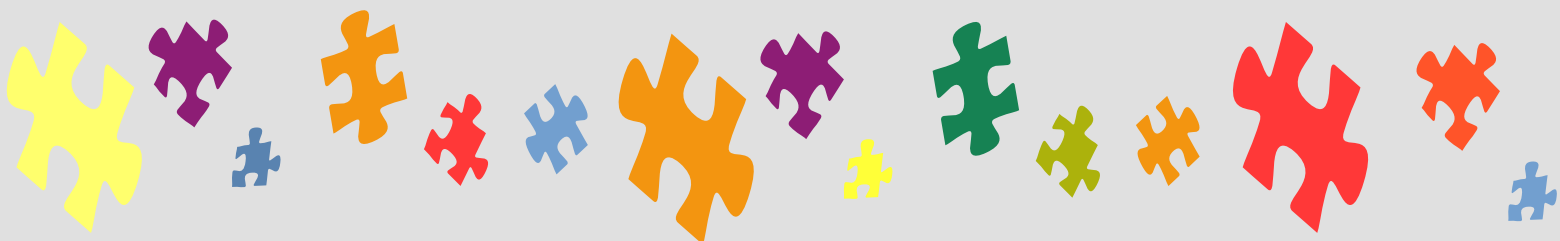
Wir freuen uns immer über neue Teilnehmer:innen, sowie Betreuer:innen und ehrenamtliche Mitarbeiter:innen. Für mehr Informationen sind wir telefonisch oder per Mail zu erreichen:

02922-9278023 oder info@gemeinsamev.de

Komm in unser Team!



**Werde Reise- & Freizeitbegleiter:in
für Menschen mit Behinderung!**



Improvisation



Segeln



Reflexionstreffen



Neue Wege

Analog & Digital

Ostsee



Wangerland

Corona

Homeschooling



Draußen

Kontaktbeschränkung

Inzidenz



Ehrenamtliche Bürowichtel Adventswochenende



Supervision



Inklusion



Nordsee



Gemeinsam



Videokonferenz



Improvisation



Mallorca



Medienkompetenzschulung für



Elte



Online



Betreuer:innenschulung 3G, 2G, 3G+, 2G+



Spaß



Was ist der Offene Treff?

- **Wir treffen uns**
- **Jeder kann sich anmelden**
- **Alle sind herzlich Willkommen**
- **Wir machen schöne Dinge zusammen**
- **Wir haben zusammen Spaß**
- **Wir unternehmen etwas zusammen**
- **Man braucht sich nur für Sachen anmelden, die einem Spaß machen**



Das ist neu in 2022:

Ab 2022 werden alle unsere bisherigen Kursangebote (Sportkurs, Kochkurs und Kreativkurs) inhaltlich in den offenen Treff integriert.

Was bedeutet das genau?

Es wird 2022 keinen extra Sportkurs, Kochkurs und Kreativkurs von Gemeinsam e.V. geben. Dafür werden die einzelnen Themen jetzt zweimal in der Woche im Rahmen des Offenen Treffs angeboten. Im Offenen Treff gibt es also weiter die bekannten Angebote wie z.B. gemeinsam Essen gehen oder bowlen. Es gibt aber auch neue Angebote wie z.B. gemeinsam Sport treiben oder Essen zubereiten. Außerdem wird der Offene Treff nun an zwei Wochentagen, nämlich montags und donnerstags stattfinden. Der Vorteil ist: Man muss keine ganze Kurseinheit buchen, sondern kann einfach nur an den Terminen teilnehmen, die einem Freude bereiten und wo man Zeit hat.

Der Offene Treff wird immer von 17:30 Uhr bis 21:30 Uhr stattfinden. Bei Treffpunkt an der Hedwig-Dransfeld-Sporthalle findet der Offene Treff von 18:00 Uhr bis 21:00 Uhr statt.

Offener Treff - Programm 2022

Januar

Wann?	Was?	Wo?	Kosten
Montag, 17.01.2022 18:00 – 21:00	Bewegungsspiele in der Turnhalle	Hedwig-Dransfeld- Sporthalle, Buchenweg 30, 59457 Werl	24,00€ Betreuungskosten
Donnerstag, 20.01.2022 17:30 – 20:30	Spieleabend im Café Dreiklang	Café Dreiklang Salzstraße 4, Werl	28,00€ Betreuungskosten inkl. Getränke und Snacks
Montag, 24.01.2022 18:00 – 21:00	Bewegungsbingo mit tollen Preisen	Hedwig-Dransfeld- Sporthalle, Buchenweg 30, 59457 Werl	26,00€ Betreuungskosten inklusive kleiner Preise
Donnerstag, 27.01.2022 17:30 – 20:30	Mongolisch Essen	Bahnhof Westtönnen	24€ Betreuungskosten +Verzehr
Montag, 31.01.2022 18:00 – 21:00	Traumreisen, Geschichten und Entspannung	Hedwig-Dransfeld- Sporthalle, Buchenweg 30, 59457 Werl	24,00€ Betreuungskosten

Februar

Wann?	Was?	Wo?	Kosten
Donnerstag, 03.02.2022 17:30 – 20:30	Bingo im Café Dreiklang	Café Dreiklang Salzstraße 4, Werl	28€ Betreuungskosten inklusive Getränke und Snacks
Montag, 07.02.2022 17:30 – 20:30	Shopping in Dortmund	Bahnhof Westtönnen	24€ Betreuungskosten
Donnerstag, 10.02.2022 17:30 – 20:30	Gemeinsam Essen am Markt 20 in Werl	Bahnhof Werl	24€ zzgl. Verzehr
Montag, 14.02.2022 18:00 – 21:00	Ballspiele	Hedwig-Dransfeld- Sporthalle, Buchenweg 30, 59457 Werl	24,00€ Betreuungskosten
Montag, 21.02.2022 17:30 – 20:30	Raclette im Café Dreiklang	Café Dreiklang Salzstraße 4, Werl	35€ Betreuungskosten inklusive Getränke und Verzehr
Donnerstag, 24.02.2022 17:30 – 20:30	Karnevalsparty im Café Dreiklang	Café Dreiklang Salzstraße 4, Werl	28€ Betreuungskosten inklusive Getränke und Snacks
Montag, 28.02.2022 18:00 – 21:00	Karnevalsparty in der Turnhalle	Hedwig-Dransfeld- Sporthalle, Buchenweg 30, 59457 Werl	28€ Betreuungskosten, zzgl. Überraschung

Offener Treff - Programm 2022

März

Wann?	Was?	Wo?	Kosten
Donnerstag, 03.03.2022 17:30 – 20:30	Wir essen gemeinsam im R-Café in Neheim	Bahnhof Westtönnen	24€ Betreuungskosten zuzüglich Verzehr
Montag, 07.03.2022 17:30 – 20:30	Schwimmen	Am Tagungshaus Kletterstraße 10a, Werl Büderich	24€ Betreuungskosten zzgl. Eintritt
Donnerstag, 10.03.2022 17:30 – 20:30	Stockbrot und Lagerfeuer	Am Tagungshaus Kletterstraße 10a, Werl Büderich	28€ Betreuungskosten inklusive Getränke und Snacks
Montag, 14.03.2022 18:00 – 21:00	Sinnesparcours	Hedwig-Dransfeld- Sporthalle, Buchenweg 30, 59457 Werl	24,00€ Betreuungskosten
Donnerstag, 17.03.2022 17:30 – 20:30	Kegeln	Bahnhof Werl	28€ Betreuungskosten und Miete für die Bahn, zzgl. Verzehr
Montag, 21.03.2022 17:30 – 20:30	Frühlingsfest im Café Dreiklang	Café Dreiklang Salzstraße 4, Werl	28€ Betreuungskosten inklusive Getränke und Snacks
Donnerstag, 24.03.2022 17:30 – 20:30	Wir bereiten zusammen ein kaltes Buffet vor	Café Dreiklang Salzstraße 4, Werl	32 € Betreuungskosten inklusive Getränke und Verzehr
Montag, 28.03.2022 18:00 – 21:00	Olympiade	Hedwig-Dransfeld- Sporthalle, Buchenweg 30, 59457 Werl	24,00€ Betreuungskosten
Donnerstag, 31.03.2022 17:30 – 20:30	Wir bereiten uns auf die Osterzeit vor	Café Dreiklang Salzstraße 4, Werl	28€ Betreuungskosten inklusive Bastelmaterialien und Snacks

April

Wann?	Was?	Wo?	Kosten
Montag, 04.04.2022 17:30 – 20:30	Mongolisch Essen	Bahnhof Westtönnen	24€ Betreuungskosten +Verzehr
Donnerstag, 07.04.2022 17:30 – 20:30	Wir machen Waffelkreationen selber	Café Dreiklang Salzstraße 4, Werl	32 € Betreuungskosten inklusive Getränke und Verzehr

Offener Treff - Programm 2022

Wann?	Was?	Wo?	Kosten
Montag, 25.04.2022 18:00 – 21:00	Ballspiele	Hedwig-Dransfeld-Sporthalle, Buchenweg 30, 59457 Werl	24,00€ Betreuungskosten
Donnerstag, 28.04.2022 17:30 – 20:30	Spieleabend	Café Dreiklang Salzstraße 4, Werl	28,00€ Betreuungskosten, inklusive Getränke und Snacks

Mai

Wann?	Was?	Wo?	Kosten
Montag, 02.05.2022 18:00 – 21:00	Entspannung	Hedwig-Dransfeld-Sporthalle, Buchenweg 30, 59457 Werl	24€ Betreuungskosten
Donnerstag, 05.05.2022 17:30 – 20:30	Maiwanderung mit Picknick	Parkplatz, Himmelforten 4 59469 Ense	28€ Betreuungskosten inklusive Getränke und Verpflegung
Montag, 09.05.2022 17:30 – 20:30	Trampolinhalle Dortmund	Bahnhof Westtönnen	24,00€ Betreuungskosten, zzgl. Eintritt
Donnerstag, 12.05.2022 Uhrzeit wird noch bekannt gegeben	Kino	Bahnhof Westtönnen	24,00€ Betreuungskosten, zzgl. Eintritt
Montag, 16.05.2022 17:30 – 20:30	Grillen am Tagungshaus	Am Tagungshaus Kletterstraße 10a, Werl Büderich	32€ Betreuungskosten inklusive Getränke und Snacks
Donnerstag, 19.05.2022 17:30 – 20:30	Leckeres aus Obst und Gemüse	Café Dreiklang Salzstraße 4, Werl	32 € Betreuungskosten inklusive Getränke und Verzehr
Montag, 23.05.2022 18:00 – 21:00	Auspowern in der Turnhalle	Hedwig-Dransfeld-Sporthalle, Buchenweg 30, 59457 Werl	24,00€ Betreuungskosten
Donnerstag, 30.05.2022 17:30 – 20:30	Stadtbummel in Soest mit Eis essen	Bahnhof Westtönnen	24,00€ Betreuungskosten, zzgl. Verzehr

Offener Treff – Programm 2022

Juni

Wann?	Was?	Wo?	Kosten
Donnerstag, 02.06.2022 17:30 – 20:30	Erdbeeren pflücken und Picknick	Bushaltestelle Mensing, Wickeder Straße, 59457 Werl	30 € Betreuungskosten inkl. Getränke und Snacks zzgl. eigene Erdbeeren
Donnerstag, 09.06.2022 17:30 – 20:30	Spaziergang an der Möhne und Eis Essen	Am Tagungshaus Kletterstraße 10a, Werl Büberich	26€ Betreuungskosten inkl. Fahrt, zzgl. Verzehr
Montag, 13.06.2022 18:00 – 21:00	Ballspiele	Hedwig-Dransfeld- Sporthalle, Buchenweg 30, 59457 Werl	24,00€ Betreuungskosten
Montag, 20.06.2022 17:30 – 20:30	Sommerfest	Am Tagungshaus Kletterstraße 10a, Werl Büberich	32€ Betreuungskosten inklusive Getränke und Snacks

Sommerpause

August

Wann?	Was?	Wo?	Kosten
Donnerstag, 11.08.2022 17:30 – 20:30	Minigolf und Spaziergang	Minigolf am Stadtpark Doyenweg 23, Soest	24,00€ zuzüglich Eintrittsgeld
Montag, 15.08.2022 17:30 – 20:30	Abendliches Geocaching	Am Tagungshaus Kletterstraße 10a, Werl-Büberich	24€ Betreuungskosten (Veranstaltung ohne Verzehrmöglichkeiten)
Donnerstag, 18.08.2022 17:30 – 20:30	Eis Essen im Café Luise	Café Dreiklang Salzstraße 4, Werl	24€ Betreuungskosten zzgl. Verzehr
Montag, 22.08.2022 17:30 – 20:30	Mongolisch Essen	Bahnhof Westtönnen	24 € Betreuungskosten zzgl. Verzehr
Donnerstag, 25.08.2022 17:30 – 20:30	Spieleabend im Café Dreiklang	Café Dreiklang Salzstraße 4, Werl	28€ Betreuungskosten inklusive Getränke und Snacks
Montag, 29.08.2022 18:00 – 21:00	Bewegungsspiele in der Turnhalle	Hedwig-Dransfeld- Sporthalle, Buchenweg 30, 59457 Werl	24,00€ Betreuungskosten

Offener Treff – Programm 2022

September

Wann?	Was?	Wo?	Kosten
Donnerstag, 01.09.2022 17:30 – 20:30	Karaoke und Bilderraten im Café Dreiklang	Café Dreiklang Salzstraße 4, Werl	28€ Betreuungskosten inklusive Getränke und Snacks
Montag, 05.09.2022 17:30 – 20:30	Schwimmen	Am Tagungshaus Kletterstraße 10a, Werl Büderich	24€ Betreuungskosten zzgl. Eintritt
Donnerstag, 08.09.2022 17:30 – 20:30	Klangwald Möhnesee	Am Tagungshaus Kletterstraße 10a, Werl Büderich	26€ Betreuungskosten inkl. Fahrt, zzgl. Verzehr
Montag, 12.09.2022 18:00 – 21:00	Entspannung	Hedwig-Dransfeld- Sporthalle, Buchenweg 30, 59457 Werl	24,00€ Betreuungskosten
Donnerstag, 15.09.2022 17:30 – 20:30	Mongolisch Essen	Bahnhof Westtönnen	24€ Betreuungskosten zzgl. Verzehr
Montag, 19.09.2022 18:00 – 21:00	Ballspiele	Hedwig-Dransfeld- Sporthalle, Buchenweg 30, 59457 Werl	24,00€ Betreuungskosten
Donnerstag, 22.09.2022 17:30 – 20:30	Pizza Essen gehen	Am Tagungshaus Kletterstraße 10a, Werl Büderich	24€ Betreuungskosten, zzgl. Verzehr
Montag, 26.09.2022 17:30 – 20:30	Herbstbasteln	Café Dreiklang Salzstraße 4, Werl	28,00€ Betreuungskosten, inklusive Bastelmaterialien und Getränke
Donnerstag, 29.09.2022 17:30 – 20:30	Kaltes Buffet zubereiten	Café Dreiklang Salzstraße 4, Werl	32 € Betreuungskosten inklusive Getränke und Verzehr

Offener Treff – Programm 2022

Oktober

Wann?	Was?	Wo?	Kosten
Montag, 17.10.2022 18:00 – 21:00	Olympiade	Hedwig-Dransfeld- Sporthalle, Buchenweg 30, 59457 Werl	24,00€ Betreuungskosten
Donnerstag, 20.10.2022 Uhrzeit wird noch bekannt gegeben	Kino	Bahnhof Westtönnen	26,00€ Betreuungskosten zzgl. Verzehr und Eintritt
Montag, 24.10.2022 17:30 – 20:30	Wir kochen Herbstsuppen	Café Dreiklang Salzstraße 4, Werl	30,00€ Betreuungskosten inkl. Getränke und Speisen
Donnerstag, 27.10.2022 17:30 – 20:30	Kürbisschnitzen und Kunstblut mischen	Café Dreiklang Salzstraße 4, Werl	30,00€ Betreuungskosten, inklusive Materialien und Getränke
Montag, 31.10.2022 18:00 – 21:00	Halloweenparty	Hedwig-Dransfeld- Sporthalle, Buchenweg 30, 59457 Werl	27,00€ Betreuungskosten inkl. Getränke und Snacks

Offener Treff – Programm 2022

November

Wann?	Was?	Wo?	Kosten
Mittwoch, 02.11.2022 17:30 – 21:30	Kirmes	Bahnhof Westtönnen	24,00€ Betreuungskosten zzgl. Verzehr
Montag, 07.11.2022 17:30 – 20:30	Therme Bad Sassendorf	Büro Büderich, Kletterstraße 10a, 59457 Werl	27,00€ Betreuungskosten zzgl. Eintritt und Verzehr
Donnerstag, 10.11.2022 17:30 – 20:30	Lagerfeuer und Stockbrot	Büro Büderich, Kletterstraße 10a, 59457 Werl	27,00€ Betreuungskosten inkl. Getränke und Snacks
Montag, 14.11.2022 18:00 – 21:00	Bewegungsspiele in der Turnhalle	Hedwig-Dransfeld- Sporthalle, Buchenweg 30, 59457 Werl	24,00€ Betreuungskosten
Donnerstag, 17.11.2022 17:30 – 20:30	Adventskalender basteln	Café Dreiklang Salzstraße 4, Werl	30,00€ Betreuungskosten inkl. Getränke und Snacks sowie Bastelmaterialien
Montag, 21.11.2022 18:00 – 21:00	Ballspiele	Hedwig-Dransfeld- Sporthalle, Buchenweg 30, 59457 Werl	24,00€ Betreuungskosten
Donnerstag, 24.11.2022 17:30 – 20:30	Raclette	Café Dreiklang Salzstraße 4, Werl	35€ Betreuungskosten inklusive Getränke und Verzehr
Montag, 28.11.2022 18:00 – 21:00	Bewegungsbingo in der Turnhalle	Hedwig-Dransfeld- Sporthalle, Buchenweg 30, 59457 Werl	24,00€ Betreuungskosten

Offener Treff – Programm 2022

Dezember

Wann?	Was?	Wo?	Kosten
Donnerstag, 01.12.2022 17:30 – 20:30	Weihnachtsköstlichkeiten zubereiten	Café Dreiklang Salzstraße 4, Werl	24,00€ Betreuungskosten zzgl. Eintrittsgeld
Montag, 05.12.2022 18:00 – 21:00	Auspowern in der Turnhalle	Hedwig-Dransfeld- Sporthalle, Buchenweg 30, 59457 Werl	24,00€ Betreuungskosten
Donnerstag, 08.12.2022 17:30 – 20:30	Weihnachtsdekoration basteln	Café Dreiklang Salzstraße 4, Werl	30,00€ Betreuungskosten inkl. Getränke, Snacks und Bastelmaterialien
Montag, 12.12.2022 18:00 – 21:00	Besinnliche Weihnachtszeit in der Turnhalle	Hedwig-Dransfeld- Sporthalle, Buchenweg 30, 59457 Werl	24,00€ Betreuungskosten
Donnerstag, 15.12.2022 17:30 – 20:30	Weihnachtsmarktbesuch in Soest	Bahnhof Westönnen	24€ Betreuungskosten zzgl. Verzehr
Montag, 19.12.2022 17:30 – 20:30	Weihnachtsfeier	Café Dreiklang Salzstraße 4, Werl	32,00€ Betreuungskosten inkl. Getränke und Speisen

R
E
I
S
E
N



2022

Urlaubsreise nach Duinrell

Erwachsene (ab 18 Jahren)

Datum: 08.04. - 15.04.2022

Gesamtkosten für TeilnehmerInnen
ohne Pflegegrad 990,-€

Gesamtkosten für TeilnehmerInnen
mit:

Pflegegrad 1 1.150,-€

Pflegegrad 2 1.290,-€

Pflegegrad 3 1.410,-€

Pflegegrad 4 1.450,-€

Pflegegrad 5 1.650,-€

Im Reisepreis enthalten sind alle
Kosten für Unterkunft, Verpflegung,
Ausflüge sowie Betreuung und
Pflegeleistungen.

Bei Einstufung in einen Pflegegrad
können Kosten für Pflege und
Betreuung von der Pflegekasse
erstattet werden.

Der Kostenanteil für Unterkunft und
Verpflegung beträgt für alle
Pflegegrade: 400,-€



Wir fahren nach Holland.

Holland ist ein Land neben Deutschland.

Wir fahren in einen Ferienpark.

Wir wohnen in kleinen Häusern.

Wir können schwimmen gehen.

Im Schwimmbad gibt es Rutschen.

Wir können in einen Freizeitpark gehen.

In einem Freizeitpark stehen viele Karussells.

Wir gehen einkaufen.

Wir kochen zusammen.

Wir können ans Meer gehen.

Hier kann man sich den Ferienpark
anschauen:

<https://www.duinrell.de/>

Diese Ferienfahrt wird unterstützt von:

AKTION
MENSCH

KREIS
SOEST



Wir fahren für ein Wochenende nach Haltern am See.

Wir werden in einer Jugendherberge unterkommen.

Samstags besuchen wir gemeinsam den Ketteler- Hof.

Der Ketteler- Hof ist ein Mitmach- Erlebnis Park.

Wir werden dort spielen, lernen und entdecken.

Hier kannst Du Dir den Ketteler-Hof anschauen:

<https://www.kettelerhof.de/start/>

Hier kannst Du Dir anschauen, wo wir schlafen werden:

<https://www.jugendherberge.de/jugendherberge/n/haltern-am-see-364/portaet/>

Diese Ferienfahrt wird unterstützt von:

AKTION
MENSCH

KREIS
SOEST

Wochenendreise nach Haltern am See

Kinder und Jugendliche

Datum: 13.05. - 15.05.2022

Gesamtkosten für TeilnehmerInnen ohne Pflegegrad 270,-€

Gesamtkosten für TeilnehmerInnen mit:

Pflegegrad 1 320,-€

Pflegegrad 2 360,-€

Pflegegrad 3 390,-€

Pflegegrad 4 410,-€

Pflegegrad 5 470,-€

Im Reisepreis enthalten sind alle Kosten für Unterkunft, Verpflegung, Ausflüge sowie Betreuung und Pflegeleistungen.

Bei Einstufung in einen Pflegegrad können Kosten für Pflege und Betreuung von der Pflegekasse erstattet werden.

Der Kostenanteil für Unterkunft und Verpflegung beträgt für alle Pflegegrade: 100,-€

Urlaubsreise nach Usedom

Jugendliche und Erwachsene

Datum: 26.06. - 03.07.2022

Gesamtkosten für TeilnehmerInnen
ohne Pflegegrad 1.080,-€

Gesamtkosten für TeilnehmerInnen
mit:

Pflegegrad 1 1.290,-€

Pflegegrad 2 1.480,-€

Pflegegrad 3 1.630,-€

Pflegegrad 4 1.670,-€

Pflegegrad 5 1.920,-€

Im Reisepreis enthalten sind alle
Kosten für Unterkunft, Verpflegung,
Ausflüge sowie Betreuung und
Pflegeleistungen.

Bei Einstufung in einen Pflegegrad
können Kosten für Pflege und
Betreuung von der Pflegekasse
erstattet werden.

Der Kostenanteil für Unterkunft und
Verpflegung beträgt für alle
Pflegegrade: 400,-€



Wir fahren nach Zinnowitz.

Zinnowitz ist ein Ort auf der Insel Usedom.

Hier wohnen wir im Haus St.Otto.

Wir werden in 2 – Bett und 3- Bett Zimmern
schlafen.

Unser Haus liegt nah am Strand. Dort
können wir schwimmen gehen, wenn es
warm ist.

An der Strand-Promenade können wir
spazieren gehen und Eis essen.

Mit der Bäder-Bahn können wir die Städte
der Umgebung besuchen.

Hier kannst Du Dir das Haus angucken:

<https://www.st-otto-zinnowitz.de>

Diese Ferienfahrt wird unterstützt von:

AKTION
MENSCH

KREIS
SOEST

Ferienprogramm in Buderich

Kinder und Jugendliche

Datum: 18.07. - 23.07.2022

Gesamtkosten für TeilnehmerInnen
ohne Pflegegrad 600,-€

Gesamtkosten für TeilnehmerInnen mit:

Pflegegrad 1 695,-

Pflegegrad 2 780,-

Pflegegrad 3 850,-

Pflegegrad 4 870,-€

Pflegegrad 5 980,-€

Im Reisepreis enthalten sind alle Kosten für Unterkunft, Verpflegung, Ausflüge sowie Betreuung und Pflegeleistungen.

Bei Einstufung in einen Pflegegrad können Kosten für Pflege und Betreuung von der Pflegekasse erstattet werden.

Der Kostenanteil für Unterkunft und Verpflegung beträgt
für alle Pflegegrade: 154,-€

Für Preise ohne Übernachtung sprechen Sie uns bitte an.



In Buderich gibt es wieder ein Ferienprogramm.
Wir übernachten im Tagungshaus.

Wer möchte darf aber auch zuhause schlafen.

Es gibt ein buntes Programm.

Wir basteln und malen.

Wir treiben Sport.

Wir machen Ausflüge.

Wir spielen Bingo und unterhalten uns.

Wir haben sicher viel Spaß.

Du entscheidest, was Du machst.

Das Programm startet montags bis freitags
immer um 9:30 Uhr und endet um 17 Uhr .

Diese Ferienfahrt wird unterstützt von:

Aktion
MENSCH

KREIS
SOEST

Dorf Wangerland

Datum: 23.07. - 30.07.2022

Oder: 30.07. - 06.08.2022

Gesamtkosten für TeilnehmerInnen
ohne Pflegegrad 1.125,-€

Gesamtkosten für TeilnehmerInnen
mit:

Pflegegrad 1 1.295,-€

Pflegegrad 2 1.480,-€

Pflegegrad 3 1.670,-€

Pflegegrad 4 1.700,-€

Pflegegrad 5 1.920,-€

Im Reisepreis enthalten sind alle
Kosten für Unterkunft, Verpflegung,
Ausflüge sowie Betreuung und
Pflegeleistungen.

Bei Einstufung in einen Pflegegrad
können Kosten für Pflege und
Betreuung von der Pflegekasse
erstattet werden.

Der Kostenanteil für Unterkunft und
Verpflegung beträgt für alle

Pflegegrade: 532,-€



Wir fahren ins Dorf Wangerland.
Dies ist eine Hotel und Freizeitanlage.
Die Anlage hat einen eigenen Badesee, das
„Wangermeer“, mit Strand. Wir können
schwimmen gehen und entspannen.
Abwechslung bieten die vielen
Freizeitangebote der Ferienanlage.
Bowling, Kegeln oder ein Softeis
zwischendurch, hier ist für jeden was dabei.
Die Angebote vor Ort sind alle schon im
Reisepreis enthalten. Du entscheidest, was
Du machen möchtest.

Die Nordsee ist nur 12km entfernt. Hier
werden wir das Wattenmeer erkunden.
Jeder kann seinen Urlaub nach seinen
Interessen gestalten.

Hier kannst Du Dir das Haus angucken:
<https://www.dorf-wangerland.de>

Diese Ferienfahrt wird unterstützt von:

AKTION
MENSCH

KREIS
SOEST

Greifswald an der Ostsee

Datum: 03.08. - 12.08.2022

Gesamtkosten für TeilnehmerInnen
ohne Pflegegrad 1.280,-€

Gesamtkosten für TeilnehmerInnen mit:

Pflegegrad 1 1.520,-€

Pflegegrad 2 1.730,-€

Pflegegrad 3 1.900,-€

Pflegegrad 4 1.945,-€

Pflegegrad 5 2.225,-€

Im Reisepreis enthalten sind alle Kosten für Unterkunft, Verpflegung, Ausflüge sowie Betreuung und Pflegeleistungen.

Bei Einstufung in einen Pflegegrad können Kosten für Pflege und Betreuung von der Pflegekasse erstattet werden.

Der Kostenanteil für Unterkunft und Verpflegung beträgt
für alle Pflegegrade: 490,-€



Wir fahren nach Greifswald an die Ostsee.

Hier wohnen wir im Maritimen Jugenddorf

Wiek (MaJuWi).

Das MaJuWi verfügt über 330 Betten, die sich auf zwei Gebäude verteilen.

Diese stehen auf einem 15000qm großen Grundstück mit Liegewiesen, Sport- und Freizeitanlagen.

Wir sind in unmittelbarer Nähe zur Ostsee.

Hier können wir Strandspaziergänge machen oder einfach die Sonne genießen.

Die Universitätsstadt Greifswald liegt nur wenige Minuten vom Haus entfernt.

Jeder kann auch mal Zeit für sich haben.

Wir werden viel Spaß haben.

Hier kannst Du Dir das Haus angucken:

<https://majuwi.de/startseite.html>

Diese Ferienfahrt wird unterstützt von:

Aktion
MENSCH

KREIS
SOEST

Auslandsfreizeit nach Lanzarote

Erwachsene (ab 18 Jahren)

Datum: 04.10. - 11.10.2022

Gesamtkosten für TeilnehmerInnen
ohne Pflegegrad 1.670,-€

Gesamtkosten für TeilnehmerInnen
mit:

Pflegegrad 1 1.825,-€

Pflegegrad 2 1.960,-€

Pflegegrad 3 2.070,-€

Pflegegrad 4 2.100,-€

Pflegegrad 5 2.285,-€

Im Reisepreis enthalten sind alle
Kosten für Unterkunft, Verpflegung,
Ausflüge sowie Betreuung und
Pflegeleistungen.

Bei Einstufung in einen Pflegegrad
können Kosten für Pflege und
Betreuung von der Pflegekasse
erstattet werden.

Der Kostenanteil für Unterkunft und
Verpflegung beträgt für alle

Pflegegrade: 860,-€



Wir fliegen nach Lanzarote.

Der Ort auf Lanzarote heißt Puerto del Carmen.

Wir wohnen im Hotel Floresta.

Wir machen einen All Inklusiv Urlaub.

Die weitläufige Anlage verfügt über zwei
Swimmingpools.

Das Hotel ist nur wenige Schritte vom schönen
Sandstrand am Atlantischen Ozean entfernt.

Hier können wir schwimmen gehen.

Wir werden uns entspannen.

Wir werden einen Ausflug machen.

Wir werden viel Spaß haben.

Diese Ferienfahrt wird unterstützt von:

AKTION
MENSCH

KREIS
SOEST



Bildungswochenenden

Tagungshaus „Am Mühlenbach“
Kletterstr. 10, 59457 Werl

Gesamtkosten für TeilnehmerInnen
ohne Pflegegrad **240,-€**

Gesamtkosten für TeilnehmerInnen mit:

Pflegegrad 1 **270,-€**

Pflegegrad 2 **312,-€**

Pflegegrad 3 **356,-€**

Pflegegrad 4 **370,-€**

Pflegegrad 5 **440,-€**

Im Reisepreis enthalten sind alle Kosten für Unterkunft, Verpflegung, Ausflüge sowie Betreuung und Pflegeleistungen.

Bei Einstufung in einen Pflegegrad können Kosten für Pflege und Betreuung von der Pflegekasse erstattet werden.

Der Kostenanteil für Unterkunft und Verpflegung beträgt für alle Pflegegrade: **90,-€**

Bildungswochenenden bei GEMEINSAM e.V. bedeuten:

- Wissenswertes und Interessantes erfahren
- Erfahrungen sammeln
- Neues kennen lernen
- Fähigkeiten erweitern
- Gemeinschaft erleben

Die Wochenenden beginnen jeweils freitags um 18.00 Uhr und enden sonntags am Nachmittag. Unsere TeilnehmerInnen sind Kinder, Jugendliche und erwachsene Menschen mit und ohne Behinderung in altersgemischten Gruppen.

Angeleitet und betreut von unseren ehrenamtlichen Teams erarbeiten die TeilnehmerInnen sehr praktisch und mit viel Spaß das jeweilige Thema.

Das Tagungshaus „Am Mühlenbach“ in Werl Büberich bietet unseren Gruppen hierfür seit vielen Jahren den passenden Rahmen. Untergebracht sind die TeilnehmerInnen zumeist in zwei- bis vier-Bettzimmern.

Die Preise umfassen Unterkunft und Verpflegung und sämtliche Material- und Betreuungskosten.



Was machen wir?

Wir besprechen, was wir kochen möchten.
Wir erstellen eine Liste und kaufen die Zutaten ein.
Wir überlegen, wo man Lebensmittel aufbewahrt.
Dann kochen wir gemeinsam.
Dabei lernen wir die Geräte in der Küche kennen.
Zusammen decken wir den Tisch und essen das Selbst- Gekochte.

Für wen ist das Wochenende?

Für alle, die gerne kochen.
Für Menschen, die gesunde und leckere Gerichte ausprobieren möchten.

Was wollen wir erfahren?

Wir lernen, wie man einen Einkaufszettel schreibt.
Wir probieren neue Rezepte aus.
Wir erfahren, wie man einen Tisch deckt.
Wir lernen, wie wir selbstständig gesund und lecker kochen.

Fit und mobil- mit Sport und Spiel**

25. - 27.03.2022

Was machen wir?

Wir machen Sport in der Halle.
Wir bewegen uns draußen an der frischen Luft.
Wir machen Fitness- Übungen.
Wir machen Übungen für die Muskeln.
Wir machen Bewegung-Spiele.
Wir lernen verschiedene Sport-Arten kennen.
Wir machen Übungen zur Entspannung.
Wir bewegen uns viel.

Für wen ist das Wochenende?

Das Wochenende ist für alle, die gerne Sport machen.
Für alle, die sich gerne bewegen oder mehr bewegen wollen.

Was wollen wir erfahren?

Wir erfahren, was die Bewegung mit unserem Körper macht.
Wir bauen Stress ab.
Wir lernen uns zu entspannen.

** Diese Veranstaltungen führt die Paritätische Akademie in Kooperation mit GEMEINSAM e.V. durch.

Was machen wir?

Wir lernen den Brauch „Tanz in den Mai“ kennen.
Wir hören unterschiedliche Musik.
Jeder kann seine Lieblings- Musik mitbringen.

Wir bereiten eine Feier vor.
Wir sprechen ab, was man braucht und kaufen dafür ein.
Wir machen selber Snacks und Cocktails.

Für wen ist das Wochenende?

Für alle, die gerne Musik hören.
Für Menschen, die gerne Traditionen pflegen möchten.

Was wollen wir erfahren?

Wir lernen Traditionen kennen, damit sie nicht verloren gehen.
Bewegung ist gesund und gibt uns Kraft.
Durch das Tanzen fühlen wir uns leicht und gut.
Wir erfahren, wie man ganz einfach leckere
und gesunde Snacks zubereitet.

Pizza und Eis- Kochen auf italienisch**

16.09 -18.09.2022

Was machen wir?

Wir lernen einen Hefe- Teig zu machen.
Und lernen verschiedene Pizza-Arten kennen.
Wir lernen, wie Pizza auch gesund sein kann.
Und stellen Eis selber her.

Für wen ist das Wochenende?

Für Menschen, die gerne Pizza essen.
Für alle, die Eis mögen.
Für diejenigen, die gerne kochen und backen.

Was wollen wir erfahren?

Wir erfahren, woher Pizza und Eis kommen.
Und wie man das selber herstellen kann.
Wir lernen uns lecker und gesund zu ernähren.



Was machen wir?

Wir sprechen über Erntedank.

Wir gucken, was mit den Früchten passiert, die geerntet werden.

Wir backen Apfelkuchen.

Wir erleben, wie Apfelsaft entsteht.

Für wen ist das Wochenende?

Für alle, die etwas über die Natur erfahren möchten.

Für die, die etwas über Erntedank wissen möchten.

Für Menschen, die gerne backen.

Was wollen wir erfahren?

Wir lernen etwas über Erntedank.

Wir probieren neue Rezepte aus.

Wir erfahren etwas über den Umgang mit der Natur.

Wellness und Entspannung**

28.10.-30.10.2022

Was machen wir?

Wir überlegen gemeinsam, was uns gut tut.

Wir probieren Übungen aus, die uns entspannen.

Wir entspannen bei schöner Musik.

Wir machen Massagen und Gesichts- Masken.

Wir tanken Energie an der frischen Luft.

Für wen ist das Wochenende?

Für alle, die sich etwas Gutes tun möchten.

Für Menschen, die gerne entspannen wollen.

Für alle, die Ihren Körper und Geist verwöhnen wollen.

Was wollen wir erfahren?

Wir lernen uns zu entspannen und zu verwöhnen.

Wir bauen Stress ab.

Wir lernen neue Möglichkeiten kennen, uns zu pflegen.

Wir lernen Massagen kennen.

Was machen wir?

Die Weihnachtszeit ist eine spannende Zeit.
Gemeinsam macht es viel Freude, Kekse zu backen.
Wir bereiten dazu einen leckeren Punsch zu.
Zusammen können wir Singen und Geschichten erzählen.
Wir bereiten uns auf Weihnachten vor und genießen die Weihnachtszeit.

Für wen ist das Wochenende?

Für alle, die die leckere Adventszeit genießen möchten.
Für Menschen, die gerne singen und Geschichten erzählen.
Für alle, die sich auf Weihnachten einstimmen möchten.

Was wollen wir erfahren?

Wir lernen, wie man Plätzchen backt.
Gemeinsam erfahren wir, was uns hilft die Zeit zu genießen.
Wir kommen zur Ruhe.

Die Entstehung von Weihnachten**

02.12.-04.12.2022

Was machen wir?

Wir erfahren etwas über die Entstehung von Weihnachten.
Wir erfahren viel über Bräuche und Rituale.
Wir wollen uns auf die Feier- Tage und das neue Jahr einstimmen.
Wir erfahren, wie in anderen Ländern die Weihnachts- Zeit gefeiert wird.
Wir gestalten einen feierlichen Raum.
Wir genießen unsere Zeit bei Keksen und Geschichten.

Für wen ist das Wochenende?

Für alle, die Weihnachten lieben.
Für alle, die mehr über die Weihnachts- Geschichte erfahren möchten.

Was wollen wir erfahren?

Wir erfahren, wie wir in der Adventszeit zur Ruhe kommen können. Wir lernen die Bedeutung von Advent und Weihnachten kennen.
Gemeinsam verbringen wir ein entspanntes Wochenende.

** Diese Veranstaltungen führt die Paritätische Akademie in Kooperation mit GEMEINSAM e.V. durch.

Gemeinsam e.V. Akademie

Schulungen sind seit jeher ein wichtiges Thema bei Gemeinsam e.V. und werden in unterschiedlicher Form schon immer angeboten. So werden beispielsweise während der „Herbstakademie“ traditionell die Schulbegleiter:innen in den Herbstferien geschult. Die ehrenamtlichen Betreuer:innen nehmen vor den Reisen im Sommer an der Betreuer:innenschulung im Juni teil, um gut auf ihre Aufgaben vorbereitet zu sein. Außerdem gibt es Schulungen zu pädagogischen Themen, Arbeitssicherheit und erster Hilfe für Mitarbeiter:innen und Ehrenamtliche aus allen Bereichen.

2021 fand erstmals die „Gemeinsam Akademie“ statt. Dort wurden Mitarbeiter:innen und Ehrenamtliche aus den unterschiedlichen Bereichen gemeinsam geschult. In Zukunft sollen die einzelnen Schulungen nach und nach in einem gesamten Schulungsprogramm unter dem Namen „Gemeinsam Akademie“ zusammengefasst werden. So können Mitarbeiter:innen und Ehrenamtliche aus einem größeren Angebot wählen.

Ab dem 15.01.2022 versenden wir das Programm der Gemeinsam Akademie an unsere Mitarbeiter:innen und Ehrenamtlichen. Interessierte finden das Schulungsprogramm dann auch hier:



www.gemeinsamev.de

Ausblick der Schulungsthemen 2022:

- Prävention sexualisierte Gewalt (*Pflichtmodul*)
- Erste Hilfe (*Pflichtmodul*)
- Arbeitssicherheit und Datenschutz (*Pflichtmodul*)
- Fragen statt sagen- (Weiter-)Entwicklung der eigenen Haltung
- Sexuelle Selbstbestimmung von Menschen mit Behinderung
- Stark für andere – Stark für mich, Selbstfürsorge in sozialen Tätigkeitsfeldern
- Spiele aus der Hosentasche- die ultimativen Lückenfüller für Gruppen- und Einzelbetreuungen

uvm...

Unsere Anmeldebedingungen Für Wochenenden, Freizeiten und Gruppenangebote

An dieser Stelle möchten wir Sie auf Wissenswertes rund um den Bereich der Freizeit und Bildungsveranstaltungen hinweisen.

Bitte beachten Sie auch die allgemeinen Reisebedingungen und die Informationen zur Kostenerstattung.

Vergabe von Plätzen bei Freizeiten, Bildungswochenenden und Gruppenangeboten: Es ist zu erwarten, dass auch für die Angebote im Jahr 2022 mehr Anmeldungen eingehen werden als Plätze zur Verfügung stehen.

Bei der Vergabe der Plätze wird sich Gemeinsam e.V. von objektiven Kriterien leiten lassen, die in der folgenden Reihenfolge gewichtet sind:

- Eingangsdatum der schriftlichen Anmeldung
- Mitgliedschaft bei Gemeinsam e.V.

Darüber hinaus orientiert sich Gemeinsam e.V. bei der endgültigen Vergabe der Plätze an dem Ziel, eine sinnvolle und tragfähige Gruppe zusammen zu stellen.

Start der Anmeldung	ab 05.01.2022
Bestätigung der Teilnahme für die Freizeiten	ab 28.01.2022

Danach erhalten Sie eine schriftliche Bestätigung der Teilnahme für die Bildungswochenenden und Freizeiten. Sollte Ihre Anmeldung keine Berücksichtigung finden können, besteht noch die Möglichkeit, über die eingerichtete Warteliste nach zu rücken.

Sie werden dann kurzfristig von uns benachrichtigt. Für den Fall, dass für eine Veranstaltung nicht genügend ehrenamtliche BetreuerInnen zur Verfügung stehen, behält sich der Verein vor, TeilnehmerInnen abzusagen.

Der Rücktritt von einer bestätigten Anmeldung bedarf der schriftlichen Erklärung vor Beginn der Veranstaltung. Falls der Platz nicht weiter vergeben werden kann, gelten folgende Regelungen:

Bis acht Wochen vor Beginn der Veranstaltung:	0%
Acht bis zwei Wochen vor Beginn der Veranstaltung:	60%
Weniger als zwei Wochen vor Beginn der Veranstaltung:	100%

Für die Reisen im Sommer und die Flugreisen schließt GEMEINSAM e.V. für alle Teilnehmer eine Reiserücktrittskostenversicherung ab.

Hiermit ist das Ausfallrisiko z.B. wegen Erkrankung mit ärztlichem Attest abgesichert.

Ebenso wird für die Flugreisen eine Auslandsrankenversicherung mit eingeschlossen.

Diese Versicherungen sind im Reisepreis bereits enthalten.

Wir empfehlen, für die Teilnahme an Wochenendveranstaltungen eine private Reiserücktrittskostenversicherung abzuschließen!

Kostenerstattung für Bildungs- und Freizeitangebote 2021

Wir planen in diesem Jahr wieder Bildungs- und Ferienangebote. Natürlich unter Beachtung aller notwendigen Hygienemaßnahmen. Wir hoffen sehr, dass insbesondere unsere Ferienfahrten in den Sommerferien in diesem Jahr stattfinden können.

Im Folgenden möchten wir die gesetzlichen Möglichkeiten aufführen, durch die ein Mehrkostenanspruch für Betreuungs- und Pflegepersonen geltend gemacht werden kann. Der Gesetzgeber trägt durch die gesetzlichen Regelungen im SGB XI der Tatsache Rechnung, dass Menschen mit Behinderungen häufig auf eine Betreuungs- oder Begleitperson angewiesen sind. Oftmals bedingt die Behinderung auch ein hohes Maß an pflegerischem Aufwand.

Jede Person mit einer Behinderung hat das Recht diesen Mehraufwand an öffentlichen Stellen geltend zu machen, entweder in Form von Mehrkosten durch eine Betreuungsperson oder als Pflegeersatzperson. Die Ansprüche sind im Sozialgesetzbuch XI § 39 bzw. § 45 geregelt.

Ein entsprechender Antrag muss vor der Veranstaltung gestellt werden. Drei Möglichkeiten der Kostenerstattung sind im Folgenden ausführlicher aufgeführt:

- Im Rahmen der Pflegeversicherung gibt es die Möglichkeit, über die Verhinderungspflege nach § 39 SGB XI die Kosten einer Pflegeersatzperson geltend zu machen. Voraussetzung dafür ist die Eingruppierung in einen der Pflegegrade 2 – 5.
- Über das Pflegeleistungsergänzungsgesetz nach §§ 45 a, b, c SGB XI können die zusätzlichen Betreuungskosten von der Pflegeversicherung erstattet werden. Voraussetzung dafür ist die Eingruppierung in eine der Pflegegrade 1 – 5.
- Kosten für Gruppenangebote können bei Anspruch auf Leistungen des Bildungs- und Teilhabegesetzes (BuT) auch über diese Leistungen abgerechnet werden.
- In den Rechnungen von GEMEINSAM e.V. werden die Anteile der Kosten einzeln ausgewiesen. Diese Rechnungen dienen zur Vorlage bei den Pflegekassen.
- Die Höhe der jeweiligen Beträge für Veranstaltungen bei Wochenenden und Ferienfreizeiten entnehmen Sie bitte den entsprechenden Preistabellen.

- Wir raten Ihnen dringend, sich für die Kostenerstattung durch die Pflegeversicherung in jedem Fall im Vorfeld mit Ihrem Sachbearbeiter vor Ort in Verbindung zu setzen, da die verschiedenen Pflegekassen die Kostenerstattungen unterschiedlich handhaben.

In den meisten Fällen wird der Eigenanteil des Teilnehmers, also die Kosten für die eigene Unterkunft und Verpflegung nicht von der Pflegekasse übernommen.

- Die Teilnehmerbeiträge sind nach Erhalt der Rechnung zu überweisen. Da die Pflegekassen in der Regel erst nach der Veranstaltung erstatten ist es möglich, zunächst nur den Eigenanteil zu überweisen und die Anteile der Erstattung nach der Veranstaltung zu zahlen.
- Auf Antrag kann GEMEINSAM e.V. in Einzelfällen einen individuellen Zuschuss aus Spendenmitteln auf die Teilnehmerbeiträge gewähren.

Allgemeine Reisebedingungen

Teilnahmeberechtigt ist jedermann, der mit seiner Anmeldung die allgemeinen Reisebedingungen anerkennt.

1. Anmeldung

Die Anmeldung kann nur schriftlich, möglichst auf unserem Anmeldeformular erfolgen. Bei Minderjährigen oder zu Betreuenden ist die Unterschrift des gesetzlichen Vertreters erforderlich. Die Anmeldung wird mit der Unterschrift rechtsverbindlich.

2. Anmeldebestätigung

Erst mit der schriftlichen Bestätigung Ihrer Anmeldung durch uns wird die Reservierung gültig. Alle mündlichen Vereinbarungen gelten vorbehaltlich unserer schriftlichen Bestätigung.

3. Rücktritt

Der Rücktritt von einer Anmeldung bedarf der schriftlichen Erklärung. Für die Rücktrittserklärung gilt das Datum unseres Posteingangsstempels. Mitteilungen auf Banküberweisungsformularen und Zahlungsabschnitten werden nicht anerkannt. Bei Rücktritt von einer Veranstaltung, zu der eine Teilnahmebestätigung vorliegt, gelten (falls der Platz nicht weiter vermittelt werden kann) folgende Bedingungen:

- Bei Abmeldung später als acht Wochen vor Beginn der Veranstaltung wird eine Ausfallgebühr von 60% der vereinbarten Gesamtkosten berechnet.
- Bei Annullierung später als vierzehn Tage vor Beginn der Veranstaltung fallen die gesamten Kosten an. Gleiches gilt bei Nichterscheinen oder vorzeitiger Abreise.
- Bei der Auslandsfreizeit müssen die Gesamtkosten übernommen werden, falls der Platz nicht weiter vermittelt werden kann. Ansonsten müssen die Storno/Umbuchungsgebühren übernommen werden.

Wir empfehlen allen TeilnehmerInnen, eine Reiserücktrittskostenversicherung abzuschließen, damit bei nicht vorhersehbarer Absage einer Veranstaltung, z. B. durch Krankheit o.ä die anfallenden Kosten erstattet werden können. Eine solche Versicherung kann in einem Reisebüro, möglichst bald nach Erhalt der Bestätigung abgeschlossen werden. **Für die Sommerreisen und die Flugreisen hat GEMEINSAM e.V. eine solche Versicherung für alle Teilnehmer abgeschlossen und in den Reisepreis eingerechnet.**

Als Reiseveranstalter können wir von einem Reisevertrag dann zurücktreten, wenn unvorhersehbare außergewöhnliche Umstände eintreten, die die Durchführung der Reise gefährden, bzw. in einer Weise beeinträchtigen, dass ein ordnungsgemäßer, der Ausschreibung entsprechender Ablauf nicht mehr garantiert werden kann. Beispiele: Katastrophen, Streiks oder vergleichbare Vorfälle.

Bei Freizeitmaßnahmen, die durch öffentliche Mittel gefördert werden, gilt der bei der Ausschreibung angegebene Preis vorbehaltlich der tatsächlichen Gewährung der öffentlichen Mittel. Sollte sich durch die Nichtgewährung der Mittel eine Erhöhung der ausgeschriebenen Teilnehmergebühr ergeben, kann der Teilnehmer bedingungslos von der Reise zurücktreten. Dies bedarf der schriftlichen Form.

Des Weiteren sind wir berechtigt von der Reise zurückzutreten, wenn die Buchung die ausgewiesene Teilnehmerzahl unterschreitet (bei Freizeiten 10 Teilnehmer, bei Wochenenden 5 Teilnehmer). In solchen Fällen werden wir die Teilnehmer möglichst bis vier Wochen vor Reisebeginn schriftlich informieren.

Für alle Fälle unseres Vertragsrücktritts gilt, dass wir die bereits gezahlten Beträge voll erstatten. Wir bemühen uns, Ihnen ein anderes Reiseangebot zu unterbreiten. Weitergehende Ansprüche bestehen nicht.

4. Zahlungsbedingungen

Die Zahlung ist bis zwei Wochen vor Reisebeginn zu tätigen. Ratenzahlungen sind möglich und individuell zu vereinbaren. Wir behalten uns einen Ausschluss von der Fahrt vor für den Fall, dass bis zwei Wochen vor Reisebeginn die Teilnehmerbeiträge nicht auf unser Konto eingegangen sind und keine verbindliche Vereinbarung über Ratenzahlung mit GEMEINSAM e. V. besteht.

5. Leistungen

Für den Umfang der vertraglichen Leistungen sind ausschließlich die Leistungen in unserer Freizeitbeschreibung, sowie die hierauf bezugnehmenden Angaben der Reisebestätigung und ggf. in einem Begleitbrief verbindlich. Nebenabreden, die den Umfang der vertraglichen Leistungen erweitern, bedürfen für ihre Verbindlichkeit der schriftlichen Bestätigung durch uns.

6. Reisedurchführung

Programm- und Terminbestätigung gelten vorbehaltlich, soweit nicht durch unvorhersehbare Ereignisse (z. B. höhere Gewalt, Streik, Ausfall von Verkehrsmitteln, behördliche Anordnungen, Verspätungen usw.) Programm- und Terminverzögerungen u.a. auch eine Terminänderung notwendig sind.

Verteuerungen von Leistungen, die sich in einer Zeit von mehr als vier Monaten zwischen Anmeldung und Reisebeginn einstellen, sowie die Erhöhung behördlich festgelegter Transporttarife bleiben vorbehalten. Preis und Leistung entsprechen dem Stand bei der Drucklegung der Freizeitbeschreibung.

GEMEINSAM e.V. wird zur Betreuung der Teilnehmer und zur Planung und Durchführung der Reise genügend und qualifizierte Betreuer stellen, die sich darum bemühen werden, dass sich jeder Teilnehmer in die Gemeinschaft einfügen kann. Sollte die Freizeitleitung dennoch entscheiden, dass ein Teilnehmer, sei es aus Krankheitsgründen oder auf Grund seines Verhaltens, für die Freizeit nicht mehr tragbar ist, so kann sie ihn von der weiteren Teilnahme ausschließen. Die Kosten für die vorzeitige Rückreise (incl. der Kosten für eine evtl. notwendige Begleitperson) gehen zu Lasten des gesetzlichen Vertreters. Dies gilt auch für evtl. längere Krankenhausaufenthalte im Gastland, bei dem eine Betreuungsperson notwendig ist. Eine Erstattung der Freizeitkosten kann nicht erfolgen.

7. Haftung

Wir haften im Rahmen der Sorgfaltspflicht eines ordentlichen Kaufmannes für die gewissenhafte Reisevorbereitung, die sorgfältige Auswahl und Überwachung der Leistungsträger.

Weiter stehen wir dafür ein, dass die vertraglich vereinbarten Reiseleistungen ordnungsgemäß erbracht werden, wobei sich die Leistungen nach dem jeweiligen landesüblichen Standard des Zieles richten. Die Haftung von GEMEINSAM e.V. ist höchstens auf die Höhe des dreifachen Reisepreises beschränkt:

a) soweit ein Schaden des Reisenden weder vorsätzlich noch grob fahrlässig herbeigeführt wird oder

b) soweit wir als Reiseveranstalter für einen dem Reisenden entstehenden Schaden allein wegen eines Verschuldens eines Leistungsträgers verantwortlich sind.

Die Haftung von GEMEINSAM e.V. ist ausgeschlossen oder beschränkt, soweit aufgrund behördlicher und gesetzlicher Vorschriften die Leistungen des Leistungsträgers ebenfalls ausgeschlossen oder beschränkt sind.

9. Reklamation

Begründete Reklamationen sind dem Freizeitleiter unverzüglich mitzuteilen, damit er, bzw. der Veranstalter in der Lage ist, für Abhilfe zu sorgen. Wird von dem Freizeitteilnehmer ein zumutbares Abhilfeverlangen nicht gestellt, entfällt die Haftung des Veranstalters.

10. Verantwortlichkeit des Teilnehmers

Der Teilnehmer oder sein gesetzlicher Vertreter ist für die Einhaltung der Pass-, Visa-, Zoll-, Devisen- und Gesundheitsvorschriften selbst verantwortlich. Alle Nachteile, die aus der Nichtbefolgung dieser Vorschriften entstehen, gehen zu seinen Lasten, auch wenn die Vorschriften nach der Buchung geändert werden sollten.

Alle im Zusammenhang mit der Reise gegebenen Angaben z.B. bezüglich Krankheiten und Betreuungsbedarf sind Gegenstand dieser Reisebedingungen. Falschangaben oder Auslassungen sind unzulässig, darauf basierende Folgen gehen ebenfalls zu seinen Lasten.

11. Versicherung

Der Teilnehmer ist durch Gemeinsam e.V. unfall- und haftpflichtversichert. Die Versicherung des Trägers der Maßnahme tritt erst dann in Kraft, wenn die eigene Versicherung des Teilnehmers die Leistung verweigert.

Für die Sommerfreizeiten sowie die Flugreisen wird ab 2018 von GEMEINSAM e.V. eine Reiserücktrittskostenversicherung für den Krankheitsfall sowie eine Auslandsrankenversicherung abgeschlossen. Diese sind im Reisepreis bereits enthalten.

Alle anderen Versicherungen (z.B. Handy- und Wertsachenversicherung) sind von dem Teilnehmer selber abzuschließen.

Ich möchte Mitglied bei GEMEINSAM e.V. werden:

Name: Vorname:

Geburtsdatum:.....

Strasse:

PLZ: Ort:

Mein Beitrag beträgt halbjährlich

16,50€ voller Beitrag

25,00€ Familienmitgliedschaft

8,50€ ermäßigter Beitrag

(Schüler, Studenten, bei geringem Einkommen)

Ort, Datum

Unterschrift

Nach Eingang der Anmeldung senden wir Ihnen eine Bestätigung und die Unterlagen zur Datenschutzerklärung zu.





Diesen Bogen vollständig aus dem Heft lösen (6 Seiten)

Bitte ausgefüllt und unterschrieben
per Post, Fax oder E-mail zurücksenden an:

GEMEINSAM e.V., Kletterstr. 10a, 59457 Werl,
Fax: 02922 – 92 78 012

Mail: info@gemeinsamev.de (keine telefonische Anmeldung!)

Ich melde mich zu den umseitig markierten Veranstaltungen an als:

Teilnehmer:in

Mitarbeiter:in

Name/ Vorname:

Strasse:

PLZ/ Ort:Geburtsdatum:

Telefon: E-Mail:

Für TeilnehmerInnen:

Pflegegrad vorhanden

ja

nein

Wenn ja, Pflegegrad:

1

2

3

4

5

Ich bin Rolli-Fahrer:in

ja

nein

Ich benutze einen E-Rolli

ja

nein

Ich bin Mitglied bei GEMEINSAM e.V.

ja

nein

Ich habe einen Schwerbehindertenausweis

ja

nein

Grad der Behinderung _____%: eingetragene Merkzeichen: _____

Erklärung

Ich habe die Anmeldebedingungen und die Informationen zur Kostenerstattung aufmerksam gelesen und erkläre mich damit einverstanden.

Ich bin damit einverstanden, dass Fotos von den Veranstaltungen in der Presse, in der „Publik“, auf der Homepage von Gemeinsam e.V. oder den Social- Media Kanälen (Facebook, Instagram) veröffentlicht werden.

Ich widerspreche der Erklärung zur Veröffentlichung von Fotos, auf denen ich abgebildet bin.

Ort, Datum

Unterschrift Personensorgeberechtigte

Die Anmeldung ist noch keine Teilnahmebestätigung.

Diese wird nach Beendigung des Anmeldeverfahrens verschickt.

Reisen

- Duinrell 08.-15.04.22
- Haltern am See 13.-15.05.22
- Usedom 26.06.-03.07.22
- Ferienprogramm 18.-23.07.22
- Dorf Wangerland 23.-30.07.22
- Dorf Wangerland 30.07.-06.08.22
- Greifswald 03.-12.08.22
- Lanzarote 04.-11.10.22

Bildungswochenenden

- Kochen- gesund und lecker! 18.-20.02.22
- Fit und mobil- mit Sport und Spiel 25.-27.03.22
- Tanz in den Mai 29.04.-01.05.22
- Kochen- 16.-18.09.22
- Ernte Dank 30.09.-02.10.22
- Entspannung 28.-30.10.22
- Advent I 25.-27.11.22
- Advent II 02.-04.12.22

Januar bis März

- Mo. 17.01.22 Bewegungsspiele
- Do. 20.01.22 Spieleabend
- Mo. 24.01.22 Bewegungsbingo
- Do. 27.01.22 Mongolisch Essen
- Mo. 31.01.22 Traumreisen
- Do. 03.02.22 Bingo
- Do. 10.02.22 Markt 20
- Mo. 14.02.22 Ballspiele
- Do. 17.02.22 Shopping
- Mo. 21.02.22 Raclette
- Do. 24.02.22 Karnevalsparty
- Mo. 28.02.22 Karnevalsparty
- Do. 03.03.22 R-Café
- Mo. 07.03.22 Schwimmen
- Do. 10.03.22 Stockbrot
- Mo. 14.03.22 Sinnes-Parcours
- Do. 17.03.22 Kegeln
- Mo. 21.03.22 Frühlingsfest
- Do. 24.03.22 Kaltes Buffet
- Mo. 28.03.22 Olympiade
- Do. 31.03.22 Osterzeit

April bis Juni

- Mo. 04.04.22 Mongolisch Essen
- Do. 07.04.22 Waffel Kreationen
- Mo. 25.04.22 Ballspiele
- Do. 28.04.22 Spieleabend
- Mo. 02.05.22 Maiwanderung
- Do. 05.05.22 Entspannung
- Mo. 09.05.22 Trampolinhalle
- Do. 12.05.22 Kino
- Mo. 16.05.22 Grillen
- Do. 19.05.22 Leckerer
- Mo. 23.05.22 Auspowern
- Do. 30.05.22 Stadtbummel in Soest
- Mo. 02.06.22 Erdbeeren pflücken
- Do. 09.06.22 Spaziergang
- Mo. 13.06.22 Ballspiele
- Mo. 20.06.22 Sommerfest

Offener Treff

Juli bis September

- Do. 11.08.22 Minigolf
- Mo. 15.08.22 Geocaching
- Do. 18.08.22 Café Luise
- Mo. 22.08.22 Mongolisch Essen
- Do. 25.08.22 Spieleabend
- Mo. 29.08.22 Bewegungsspiele
- Do. 01.09.22 Karaoke und Bilderraten
- Mo. 05.09.22 Schwimmen
- Do. 08.09.22 Klangwald Möhneseesee
- Mo. 12.09.22 Entspannung
- Do. 15.09.22 Mongolisch Essen
- Mo. 19.09.22 Ballspiele
- Do. 22.09.22 Pizza Essen
- Mo. 26.09.22 Herbstbasteln
- Do. 29.09.22 Kaltes Buffet

Oktober bis Dezember

- Mo. 17.10.22 Olympiade
- Mo. 24.10.22 Wir kochen...
- Mo. 31.10.22 Halloweenparty
- Mo. 07.11.22 Therme Sassendorf
- Mo. 14.11.22 Bewegungsspiele
- Mo. 21.11.22 Ballspiele
- Mo. 28.11.22 Bewegungsbingo
- Do. 20.10.22 Kino
- Do. 27.10.22 Kürbisschnitzen
- Mi. 02.11.22 Kirmes
- Do. 10.11.22 Lagerfeuer
- Do. 17.11.22 Adventskalender
- Do. 24.11.22 Raclette
- Do. 01.12.22 Weihnachtsköstlichkeiten
- Mo. 05.12.22 Auspowern in der Turnhalle
- Do. 08.12.22 Weihnachtsdeko basteln
- Mo. 12.12.22 Besinnliche Weihnachtszeit in der Turnhalle
- Do. 15.12.22 Weihnachtsmarktbesuch
- Mo. 19.12.22 Weihnachtsfeier

Datenschutzerklärung TeilnehmerInnen

bitte umseitig unterschreiben!

Uns ist der Schutz Ihrer personenbezogenen Daten sehr wichtig. Die EU-Datenschutz-Grundverordnung (DSG-VO) verpflichtet uns, Sie darüber zu informieren, zu welchem Zweck unsere Einrichtung Daten von Ihnen und ihren Sorgeberechtigten erhebt, speichert oder weiterleitet. Dieser Information können Sie auch entnehmen, welche Rechte Sie in Bezug auf den Datenschutz haben.

Wir verarbeiten die Daten unserer Klienten und Interessenten und anderer Auftraggeber oder Vertragspartner (einheitlich bezeichnet als „Klienten“) entsprechend Art. 6 Abs. 1 lit. b) DSGVO, um ihnen gegenüber unsere vertraglichen oder vorvertraglichen Leistungen zu erbringen. Die hierbei verarbeiteten Daten, die Art, der Umfang und der Zweck und die Erforderlichkeit ihrer Verarbeitung, bestimmen sich nach dem zugrundeliegenden Vertragsverhältnis und werden im Nachfolgendem genauer beschrieben.

Verantwortung für die Datenerhebung

Verantwortlich für die Datenerhebung ist:

Gemeinsam e.V.

Leitung: Katharina Rittinghaus

Kletterstr. 10a

59457 Werl – Büderich

Tel.: 02922/9278023

Die Datenschutzbeauftragte ist:

Kirsten Poppinga

Kletterstr. 10a

59457 Werl-Büderich

Tel.:02922/9278023

datenschutzbeauftragte@gemeinsamev.de

Zweck der Datenverarbeitung

Die Datenverarbeitung erfolgt auf der Grundlage der gesetzlichen Vorgaben und der vertraglichen Vereinbarungen. Es werden nur die Daten verarbeitet, die notwendig sind, um den Betreuungsvertrag zwischen Ihnen und Gemeinsam e.V. und die damit verbundenen Pflichten zu erfüllen.

Im Rahmen unserer Leistungen können wir ferner besondere Kategorien von Daten gem. Art. 9 Abs. 1 DSGVO, insbesondere Angaben zur Gesundheit der Klienten, ggf. mit Bezug zu deren Sexualleben oder der sexuellen Orientierung, ethnischer Herkunft oder religiösen oder weltanschaulichen Überzeugungen, verarbeiten. Hierzu holen wir, sofern erforderlich, gem. Art. 6 Abs. 1 lit. a., Art. 7, Art. 9 Abs. 2 lit. a. DSGVO eine ausdrückliche Einwilligung der Klienten ein und verarbeiten die besonderen Kategorien von Daten ansonsten zu Zwecken der Gesundheitsvorsorge auf Grundlage des Art. 9 Abs. 2 lit h. DSGVO, § 22 Abs. 1 Nr. 1 b. BDSG.

Zu den verarbeiteten Daten gehören grundsätzlich Bestands- und Stammdaten der Klienten (z.B., Name, Adresse, Geburtsdatum etc.), als auch die Kontaktdaten (z.B., E-Mailadresse, Telefon, etc.), die Vertragsdaten (z.B., in Anspruch genommene Leistungen, Honorare, Namen von Kontaktpersonen, etc.) und Zahlungsdaten (z.B., Bankverbindung, Zahlungshistorie, etc.).

Die Erhebung dieser Daten ist Voraussetzung für Ihre Betreuung bei Gemeinsam e.V.
Ohne die Bereitstellung der erforderlichen Daten kann eine Aufnahme nicht erfolgen.

Weitergabe Ihrer Daten

Wir übermitteln Ihre personenbezogenen Daten jeglicher Art nur an Dritte, wenn dies gesetzlich erlaubt ist oder Sie eingewilligt haben.

Wir verarbeiten die Daten unserer Mitarbeitenden, Mitglieder, Unterstützer, Interessenten, Kunden oder sonstiger Personen entsprechend Art. 6 Abs. 1 lit. b. DSGVO, sofern wir ihnen gegenüber vertragliche Leistungen anbieten oder im Rahmen bestehender geschäftlicher Beziehung, z.B. gegenüber Mitgliedern, tätig werden oder selbst Empfänger von Leistungen und Zuwendungen sind. Im Übrigen verarbeiten wir die Daten betroffener Personen gem. Art. 6 Abs. 1 lit. f. DSGVO auf Grundlage unserer berechtigten Interessen, z.B. wenn es sich um administrative Aufgaben oder Öffentlichkeitsarbeit handelt.

Die hierbei verarbeiteten Daten, die Art, der Umfang und der Zweck und die Erforderlichkeit ihrer Verarbeitung bestimmen sich nach dem zugrundeliegenden Vertragsverhältnis. Dazu gehören grundsätzlich Bestands- und Stammdaten der Personen (z.B., Name, Adresse, etc.), als auch die Kontaktdaten (z.B., E-Mailadresse, Telefon, etc.), die Vertragsdaten (z.B. in Anspruch genommene Leistungen, mitgeteilte Inhalte und Informationen, Namen von Kontaktpersonen) und sofern wir zahlungspflichtige Leistungen oder Produkte anbieten, Zahlungsdaten (z.B., Bankverbindung, Zahlungshistorie, etc.) sowie alle zur Personalverwaltung notwendigen Daten.

Datenspeicherung

Wir löschen Daten, die zur Erbringung unserer satzungs- und geschäftsmäßigen Zwecke nicht mehr erforderlich sind. Dies bestimmt sich entsprechend der jeweiligen Aufgaben und vertraglichen Beziehungen. Im Fall geschäftlicher Verarbeitung bewahren wir die Daten so lange auf, wie sie zur Geschäftsabwicklung, als auch im Hinblick auf etwaige Gewährleistungs- oder Haftungspflichten relevant sein können. Es gelten die gesetzlichen Aufbewahrungspflichten.

Ihre Rechte

Sie haben ein Recht, Auskunft über die Sie betreffenden personenbezogenen Daten zu erhalten. Bei unrichtigen Daten können Sie die Berichtigung der fehlerhaften Daten verlangen.

Das Recht auf Löschung von Daten, das Recht auf Einschränkung der Datenverarbeitung sowie das Recht auf Datenübertragbarkeit steht Ihnen unter bestimmten Voraussetzungen zu.

Da die Verarbeitung Ihrer Daten auf der Basis gesetzlicher Regelungen erfolgt, benötigen wir nur in Ausnahmefällen Ihr Einverständnis. In diesen Fällen haben Sie das Recht, die Einwilligung für die zukünftige Verarbeitung zu widerrufen.

Sie haben zusätzlich das Recht, sich bei der zuständigen Aufsichtsbehörde für den Datenschutz zu beschweren, wenn Sie der Meinung sind, dass die Verarbeitung Ihrer personenbezogenen Daten nicht rechtmäßig erfolgt.

Die Anschrift der Aufsichtsbehörde lautet:

Der Landesbeauftragte für Datenschutz und Informationsfreiheit Nordrhein-Westfalen
Postfach 20 04 44
40102 Düsseldorf

Rechtliche Grundlagen

Rechtsgrundlage für die Verarbeitung Ihrer Daten ist Artikel 9 Absatz 2 lit. h) DSGVO in Verbindung mit §22 Absatz 1 Nr.1 lit. b) Bundesdatenschutzgesetz. Rechtsgrundlage für die Aufbewahrung der vollständigen Klientenakten ist §630f BGB.

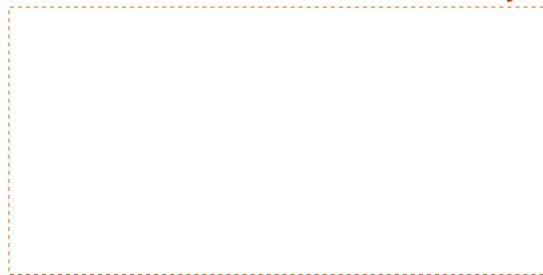
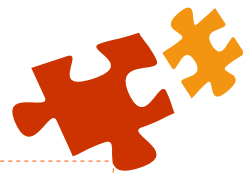
Sollten Sie Fragen haben oder unser Datenschutzkonzept einsehen wollen, stehen wir Ihnen als Ansprechpartner gerne zur Verfügung.

Erklärung

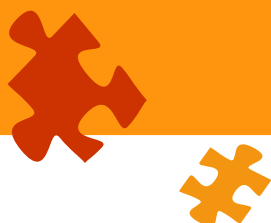
Ich habe die Datenschutzerklärung aufmerksam gelesen und erkläre mich damit einverstanden.

Ohne die Bereitstellung der erforderlichen Daten kann eine Aufnahme nicht erfolgen.



Gemeinsam e.V.



Ich bin dabei - Du auch?



Folge uns auf Facebook und Instagram:

 Gemeinsamev1988  gemeinsamev

Oder besuche unsere Website

