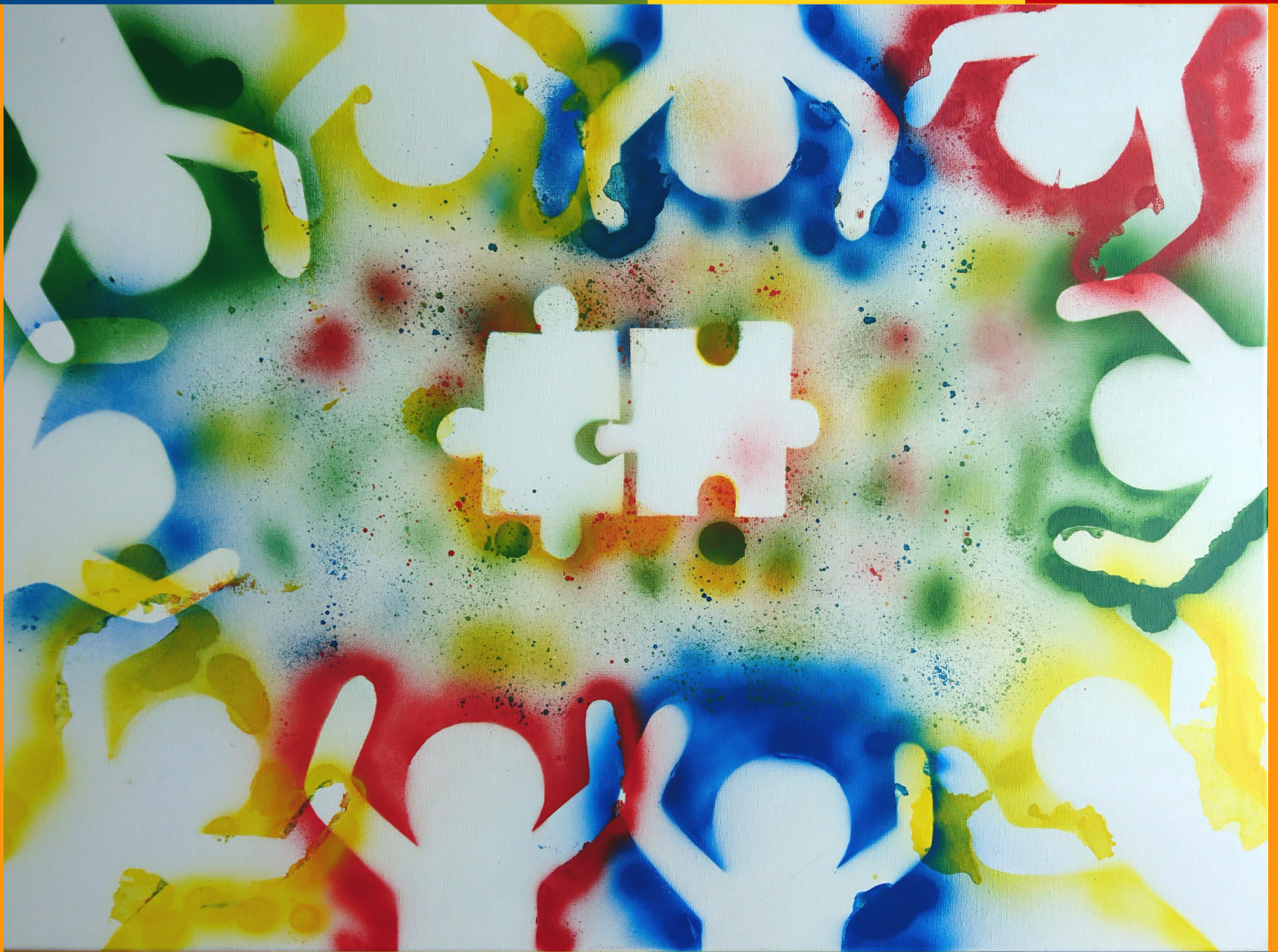


Gemeinsam e.V.

Kontaktstelle für Menschen mit Behinderungen



30 Jahre GEMEINSAM e.V. 1988 - 2018

Publik 2018

So erreichen Sie uns:

Im Internet: www.gemeinsamev.de

Kontaktstelle Werl - Büderich

Kletterstr. 10a, 59457 Werl
Tel. 02922/ 92 78 023
Fax: 02922/ 92 78 012
Sprechzeiten: Mo. - Do.: 10.00 – 16.00 Uhr,
Fr.: 10.00 – 14.00 Uhr

Kontaktstelle Werl (im Café Dreiklang)

Salzstr. 4, 59457 Werl
Tel.: 02922/ 88 94 406
Fax: 02922/ 88 94 407
Sprechzeiten nach Vereinbarung

Kontaktstelle Lippstadt

Bökenförder Str. 39, 59557 Lippstadt
Tel.: 02941/ 20 27 376
Fax: 02941/ 74 26 104
Sprechzeiten: Mo. - Fr.: 9:00 – 12.30 Uhr,
Mo, Mi, Do.: 13.00 – 17.00 Uhr

Kontaktstelle Soest

Thomästr. 25, 59494 Soest
Tel.: 02921/ 59 94 522
Fax: 02921/ 59 94 523
Sprechzeiten: nach Vereinbarung



leichte
Sprache

Wir haben die Ausschreibung der Veranstaltungen in diesem Heft bewusst in leichter Sprache verfasst. Wir möchten hier einen weiteren Schritt in Richtung Barrierefreiheit gehen.



Inhalt

Grußwort der Vorsitzenden zum 30jährigen Jubiläum	4
Vereinstermine	5
Angebote des Ambulant Betreuten Wohnens	6
Familienunterstützender Dienst	10
Schulbegleitung	12
Kostenerstattung für Bildungs- und Freizeitangebote	14
Anmeldebedingungen	15
Gruppenangebote 2018	16
Ferienfahrten 2018	19
Kurzfreizeiten 2018	25
Bildungswochenenden 2018	28
Dank an unsere Ehrenamtlichen	34
Schulungen für BetreuerInnen	36
Rückblick auf 2017	38
Allgemeine Reisebedingungen	42
Anmeldeformular	45

Liebe Freundinnen und Freunde von GEMEINSAM e.V.!

Viele Male schon habe ich dieses Grußwort für die Gemeinsam-Publik geschrieben. Das Grußwort für „30 Jahre GEMEINSAM e.V.“ zu schreiben ist mir eine große Ehre und Freude.

Beginnen möchte ich mit einem kleinen - natürlich ganz subjektiven - Rückblick auf das Jahr 1988.

Bei der Ideenfindung und den Vorbereitungen für die Vereinsgründung war ich noch nicht dabei. So oft habe ich jedoch von den Nächten in der Berliner Studentenwohnung gehört, als die Köpfe rauchten, um die Ideen in eine Vereinssatzung zu integrieren, dass es mir vorkommt, als sei ich dabei gewesen. Bei der beeindruckenden Gründungsversammlung im Mai 1988 in der gut gefüllten Erwitter „Fahrschule Günther“ war ich dabei. Und kurz danach ging es auch schon los: zum Musikwochenende nach Paderborn und zur ersten Ferienfreizeit nach Warburg.

Von da an nahm die Entwicklung ihren – manchmal unfassbar rasanten – Lauf. Aufgrund der großen Nachfrage gab es 1989 schon 2 Freizeiten und 1992 waren es dann vier. Viele Jahre lang lief alles auf ehrenamtlicher Basis. Ein kleiner Schreibtisch mit einem Anrufbeantworter und einem Kopierer in unserer Dortmunder Wohngemeinschaft reichte aus.

Doch dauerhaft konnte das nicht reichen. Erste Mitarbeiterinnen wurden eingestellt. Erst eine, irgendwann zwei. Wie und wann es genau zu den heute über 200 MitarbeiterInnen kam, die GEMEINSAM heute zu dem machen, was es ist? Das ist eine lange Geschichte. Heute sind sie jedenfalls da, jährlich werden es ein paar mehr. Sie sind das Rückgrat unseres Vereins, ohne ihr Engagement würde es nicht funktionieren.

Doch zurück in das Jahr 2017. Schon lange ist aus dem kleinen Verein die „Kontaktstelle für Menschen mit Behinderungen GEMEINSAM“ geworden. Was alles im Angebot ist, darüber lesen Sie anschaulich in diesem Heft. Immer neue Angebote kommen hinzu, bedarfsgerecht, so, wie es bei GEMEINSAM immer war. Die Betreuung von Müttern und Vätern mit Behinderungen ist ein aktuelles Beispiel. Ein Ende der Ideen ist noch lange nicht in Sicht!

Und so bleibt mir am Ende des Grußwortes Raum für ein großes DANKE!

DANKE an alle MitarbeiterInnen, die mit so viel Engagement und Freude dazu beitragen, die Lebensbedingungen von Menschen mit Behinderungen zu verbessern.

DANKE an die vielen treuen Mitglieder und Wegbegleiter, die an die Idee geglaubt haben.

DANKE an Willi, Anke, Klaus, Axel, Thomas... dafür, dass ihr den Mut hattet, eine Idee zur Wirklichkeit zu machen und GEMEINSAM e.V. gegründet habt.

DANKE an Nicole, Angela, Sascha, Pascal und viele andere, stellvertretend für die vielen Menschen mit Behinderungen und ihren Familien, dafür, dass ihr diesem Verein den Sinn gebt und eurer Vertrauen und eurer Lebensfreude schon seit 30 Jahren zeigt: Das Besondere ist das Normale!

Oder so, wie es früher bei den GEMEINSAM-Wochenenden gesungen wurde: „Einsam bist du klein. Aber gemeinsam werden wir Anwalt des Lebendigen sein“.

In diesem Sinne wünsche ich Ihnen eine anregende Lektüre und ein gutes Jahr 2018.

Herzlichst,

Katja Kurte

1. Vorsitzende GEMEINSAM e.V.

Der ehrenamtliche Vorstand:

Christoph Kant,
Katja Kurte,
Sabine Postert,
Hildegard Kaiser-Roden,
Reinhardt Ober-Westendorf



Vereinstermine 2018

Jubiläumsempfang zum 30jährigen Bestehen von GEMEINSAM e.V.

Am Samstag, 03.02.2018 um 11.00 Uhr

Alle Mitglieder des Vereins sind herzlich ins Café Dreiklang eingeladen!

Wir bitten um Anmeldung bis 10.1.18 im GEMEINSAM – Büro unter 02922/ 92 78 023 oder per mail info@gemeinsamev.de

Mitgliederversammlung

Montag, 09.04.18 um 19.30 Uhr im Café Dreiklang

- Kassenbericht
- Wahl der Kassenprüfer
- Informationen aus den Bereichen
- Verschiedenes

„Wir sind Werl!“ - Fest

Am Sonntag, 06.05.18 feiern wir mit vielen Einrichtungen aus Werl gemeinsam ein inklusives Fest auf dem Werler Marktplatz im Rahmen des Festjahres 800 Jahre Werl. Weitere Informationen werden über die örtliche Presse und auf unserer Internetseite rechtzeitig bekannt gegeben.

Frühstückstreff für Familien in Lippstadt

Ort: GEMEINSAM – Büro Lippstadt, Bökenförder Str. 39, 59557 Lippstadt

Kosten: 5,00€ für Erwachsene, 3,50€ für Kinder pro Treffen

Samstag, 17.03.2018, 10.00 – 12.00 Uhr

Samstag, 23.06.2018, 10.00 – 12.00 Uhr

Samstag, 29.09.2018, 10.00 – 12.00 Uhr

Samstag, 01.12.2018, 10.00 – 12.00 Uhr

Einmal im Quartal bietet die Kontaktstelle Lippstadt ein Treffen zum gemeinsamen Familien-Frühstück an.

In der ersten Stunde wird gemeinsam gefrühstückt, in der zweiten Stunde haben die Kinder die Möglichkeit, mit einer Mitarbeiterin von GEMEINSAM e.V. kreativ tätig zu sein.

Für die Eltern ergibt sich hier die Gelegenheit zu Gespräch und Austausch.

GEMEINSAM – LEBEN möglich machen

*Das Leben ist wie Fahrradfahren.
Man muss sich ständig vorwärts bewegen,
wenn man das Gleichgewicht nicht verlieren will.*

Albert Einstein

GEMEINSAM e.V. unterstützt im Rahmen des **Ambulant Betreuten Wohnen** Menschen mit Behinderungen bei ihrer alltäglichen Lebensbewältigung in der eigenen Wohnung.

Die **Maßnahmen der Familienunterstützung** ermöglichen es GEMEINSAM e.V. auch erwachsene Menschen mit Behinderungen, die noch in der Familie leben, auf dem Weg zu mehr Eigenständigkeit zu begleiten.

Der Wunsch Eltern zu sein und Kinder zu haben gehört auch für viele Menschen mit Behinderung zum Leben dazu. Im Rahmen der **Ambulant Begleiteten Familie** unterstützt GEMEINSAM e.V. die Eltern bzw. Elternteile mit Unterstützungsbedarf und ihre Kinder.

Unserem pädagogischen Team ist es dabei wichtig, den KlientInnen mit ihren Fähigkeiten und Ressourcen in den Mittelpunkt zu stellen. Die Fähigkeit der Selbstbestimmung wird bei jedem Menschen vorausgesetzt. Autonomiezuwachs gehört zum Menschsein dazu. Bei Menschen mit Behinderungen ist dieser Zuwachs nur bedingt entwickelt, so dass eine wichtige Aufgabe für uns darin besteht, diese zum Teil verschütteten Fähigkeiten und Möglichkeiten unserer KlientInnen aufzudecken und auszubauen.

Selbstbestimmung kann von Menschen mit Behinderungen erlernt werden. Uns ist es wichtig ihnen dies zu ermöglichen und den notwendigen Lernraum zu schaffen. Wir versuchen auch aus dem Blickwinkel der KlientInnen zu sehen, helfen Wünsche zu entwickeln, Vorhaben zu planen und zu realisieren. Daher kann Selbstbestimmung auch auf ganz unterschiedlichen Ebenen stattfinden.

Aufgrund eingeschränkter Fähigkeiten können manche unserer KlientInnen mitunter nicht alleine entscheiden, da sie die Tragweite einer Situation nicht vollständig überblicken können. In diesen Fällen versuchen wir durch den Aufbau einer tragfähigen Beziehung dieser besonderen Verantwortung gerecht zu werden.

GEMEINSAM - LEBEN möglich machen

Die selbstständige Alltagsbewältigung ...
... für viele Menschen eine große Herausforderung.

Unsere KlientInnen

- ... sind** Menschen mit einer geistigen, körperlichen oder seelischen Behinderungen
- ... haben** eigene Wünsche, wie sie ihr Leben und ihr Wohnumfeld gestalten wollen
- ... möchten** eine Familie gründen und wollen das Beste geben
- ... suchen** die notwendige Unterstützung, um ihre Träume auch verwirklichen zu können
- ... versuchen** ihre Fähigkeiten zu erweitern, und so selbstständig wie möglich zu leben

Unser Angebot

- ... richtet** sich an Menschen, die eine eigene Wohnung beziehen möchte bzw. bereits eigenständig wohnen, aber auch an Menschen, die bei ihren Eltern wohnen
- ... umfasst** Hilfestellungen bei allen Aufgaben, um ein selbstständiges Leben führen zu können. Wir bieten Assistenz und Beratung in allen Lebensbereichen, wie Wohnung, Arbeit, Familie, Freizeit, Versorgung ...
- ... fördert** die Autonomie unserer KlientInnen. Wir versuchen auch aus ihrem Blickwinkel zu sehen, helfen Wünsche zu entwickeln, Vorhaben zu planen und zu realisieren
- ...ermöglicht** die Ressourcen unserer KlientInnen in den Mittelpunkt zu stellen und damit ihre Fähigkeiten und Möglichkeiten aufzudecken und auszubauen
- ... befähigt** zu einem möglichst selbstständigen Leben unserer KlientInnen mit ihren Kindern. Wir unterstützen und beraten in allen Belangen, die die Kinder und ihr Familienleben betreffen

GEMEINSAM - LEBEN möglich machen

Unsere Rahmenbedingungen

- ... der Auftrag** wird mit unseren KlientInnen individuell abgestimmt
- ... die Kosten** werden i.d.R. von öffentlichen Trägern übernommen. Wer nur über wenig Geld verfügt, zahlt für die Unterstützung nicht
- ... die Hilfen** verschiedener Kostenträger werden in ein förderliches Netzwerk gebracht. Gerade bei der Unterstützung einer Familie ist die Absprache zwischen verschiedenen Ämtern wichtig.
- ... unsere Aufgaben und Arbeitsabläufe** werden in einem Vertrag festgehalten. So wird geklärt, welche Wünsche wir wie weit unterstützen sollen

Die Ausgestaltung der einzelnen Maßnahmen sind so verschiedenen wie unsere KlientInnen auch. Erarbeitet werden unsere Aufgaben ganz individuell, um sie auf die persönlichen Ziele der KlientInnen abstimmen zu können.

Wenn Ihr Interesse geweckt ist, Sie Rat suchen oder Hilfe benötigen, wenden Sie sich gerne an uns:

Anja Claus
Bereichsleitung

Kontaktstelle Soest
Thomästraße 25
59494 Soest
info@gemeinsamev.de

GEMEINSAM - LEBEN möglich machen

Ambulant Betreutes Wohnen

Maßnahmen der Familienunterstützung

Ambulant Begleitete Familie

GEMEINSAM - Projekte

ABW – Fahrt an die Nordsee

Wer GEMEINSAM e.V. kennt weiß, dass wir auch gerne neue Aktivitäten ausprobieren. So haben wir uns in unserem ABW Team überlegt, wie es denn wäre mit einer kleinen Gruppe unserer ABW KlientInnen ein paar Tage in den Urlaub zu fahren. Die Brückentage im November boten sich dazu perfekt an. Schnell hatten wir unser Reiseziel klar, es sollte nach Schillig, an die Nordsee gehen.

Sieben KlientInnen und drei MitarbeiterInnen aus dem ABW-Team machten sich auf den Weg. In Schillig bei herrlichem Sonnenschein angekommen bezogen wir unsere zwei Häuser. Einige Fragen gab es zu klären: Wer geht Einkaufen? Wer kümmert sich um das Tischdecken? Wer spült? Wer hilft beim Kochen? Wer holt Brötchen? Die Aufgaben waren schnell verteilt.

Den ersten Abend haben wir gemütlich ausklingen lassen und sind alle müde ins Bett gefallen.

Für den Freitag war eine Wattwanderung für einen Teil der Gruppe geplant. Der andere Teil ist nach Carolinensiel gefahren, hat sich den Hafen und die Stadt angeschaut. Am Abend haben wir es uns bei einem DVD – Abend gemütlich gemacht.

Am Samstag hieß es dann schon Abschied nehmen. Bei einem Zwischenstopp in Wilhelmshafen haben wir noch das Aquarium besichtigt.

Unser Fazit: Es war eine tolle Zeit mit Wiederholungsbedarf.

GEMEINSAM Radio machen

In einem kleinen Aufnahmestudio von Radio Lippetal auf dem Gelände des Bürgerzentrums Alter Schlachthof werden viermal im Jahr eigene Radiosendungen erstellt.

Seit 2010 ist GEMEINSAM e.V. hier zu hören. Zu verschiedenen Themen wird hier recherchiert und berichtet.

Die Sendungen werden von MitarbeiterInnen von GEMEINSAM e.V. in Zusammenarbeit mit KlientInnen des Ambulant Betreuten Wohnens erarbeitet und umgesetzt.

Dazu werden Reportagen mit dem Aufnahmegerät gemacht und einzelne Beiträge direkt im Studio aufgenommen. Zusammen mit ausgesuchten Musikbeiträgen wird die Sendung zusammengestellt und abgemischt.

Die Radiomacher freuen sich auf viele weitere Sendungen.

Der Termin für die jeweils nächste Sendung ist auf der GEMEINSAM-Internetseite zu finden.

Zu empfangen ist die Sendung auf der Frequenz von Hellweg-Radio.

GEMEINSAM – Familie unterstützen

Der Familienunterstützende Dienst (FUD) richtet sich an Menschen mit Behinderung, die innerhalb ihrer Familie, einer Gemeinschaft oder eigenständig leben.

Die betreuenden Angehörigen werden stundenweise entlastet und erhalten dadurch einen zeitlich begrenzten Freiraum für sich.

Das Angebot ist eine zielorientierte Einzelbetreuung, die bedürfnisorientiert und individuell den Möglichkeiten des beeinträchtigten Menschen entspricht.

Der Betreuungsumfang und die Finanzierung ist abhängig von dem festgestellten Bedarf der KlientInnen.

Finanzierungsmöglichkeiten des Familienunterstützenden Dienstes können sein:

- Verhinderungspflege nach § 39 SGB XI (Voraussetzung Pflegegrad 2-5)
- Entlastungsbetrag nach § 45b SGB XI (Voraussetzung Pflegegrad 1-5)
- persönliches Einkommen (Privatzahler)

Für die Kostenerstattung durch die Pflegeversicherung ist eine vorherige Absprache bei Ihrer Pflegekasse ratsam.

Das Betreuungsangebot kann tage- oder stundenweise wahrgenommen werden und inhaltlich individuell gestaltet werden wie z.B.:

- Entlastung, Aufrechterhaltung der Betreuungs- und Pflegebereitschaft der Angehörigen
- Betreuung im Wohnumfeld
- Begleitung zu Gruppen- und Freizeitangeboten und/ oder bei Tagesausflügen
- Teilhabe am gesellschaftlichen Leben

Die Betreuungsperson wird bedarfsgerecht für die Familien ausgewählt. Die Entscheidung über eine Betreuungsperson wird in Absprache mit dem beeinträchtigten Menschen und den Angehörigen getroffen.

Hierbei geht es sowohl um formale Qualifikationen (wie z.B. eine abgeschlossene Berufsausbildung im pädagogischen oder pflegerischen Bereich), aber auch um persönliche Kompetenzen. Eine Betreuungskraft muss in der Lage dazu sein, sich individuell auf die Bedarfe des einzelnen Menschen einzustellen. Dazu ist ein hohes Maß an Empathiefähigkeit notwendig.

Um eine hohe Qualität der Betreuung zu gewährleisten, erhalten die von uns eingesetzten Betreuungskräfte über das Jahr verteilt mehrere interne Fortbildungen zu verschiedenen Themen. Ziel dabei ist, dass die Betreuungskräfte die Möglichkeit erhalten, ihre Kenntnisse und Fähigkeiten im Umgang mit ihren KlientInnen zu erweitern.

Themen der internen Schulungen sind unter anderem:

- Leitbild Gemeinsam e.V.
- UN- Behindertenrechtskonvention
- inhaltliche und formale Grundlagen des Familienunterstützenden Dienstes
- Behinderungsbilder
- Kommunikation
- Selbstmanagement
- Inhalte des Familienunterstützenden Dienstes
- Wahrnehmung des sozialen Umfelds des beeinträchtigten Menschen
- Konfliktmanagement

GEMEINSAM – zur Schule

Jedes Kind hat ein Recht auf Bildung, daher besteht eine Schulpflicht. - Das ist die rechtliche Seite

Die andere, die menschliche und pädagogische ist, dass jedes Kind Lust auf Lernen hat, von dem gemeinschaftlichen Leben in der Schule profitiert und sich weiter entwickeln möchte.

Stolz auf Fortschritte, das Gefühl von „Ich kann!“ und Selbstvertrauen sind Ziele in allen Schulformen. Sie bedeuten für ein Kind große Entwicklungsimpulse.

Wenn ein Kind aufgrund seiner Behinderung

- ...Schwierigkeiten im Kontakt mit Mitschülern und Lehrern hat
- ...Schwierigkeiten hat, seine Arbeit und die Unterrichtsmaterialien zu organisieren
- ...in der Schule unsicher, ängstlich oder aggressiv reagiert
- ...dem Unterricht nicht vollständig folgen kann
- ...auf Unterstützung bei Pflege und Mobilität angewiesen ist

kann die individuelle Begleitung durch SchulbegleiterInnen wichtige Unterstützung bieten.

Ziel der Schulbegleitung ist eine angemessene Schulbildung und größtmögliche Eigenständigkeit des Kindes.

Inhalte der Schulbegleitung können sein:

- ...Unterstützung im Kontakt zu MitschülerInnen und LehrerInnen
- ...Stärkung des Vertrauens in die eigenen Fähigkeiten
- ...Vermeidung von Eigen- und Fremdgefährdung
- ...Unterstützung von Lernstrukturen und der Arbeitsplatzorganisation
- ...Beaufsichtigung und Hilfestellung außerhalb des Unterrichts (z.B. in Pausen, Begleitung von Wegen, pflegerische Tätigkeiten, Begleitung von Klassenfahrten etc.)

Ausgangspunkt der Schulbegleitung sind die individuellen Ressourcen des Kindes und eine enge Zusammenarbeit mit Schulen, Kostenträgern und Familien.

Bei einer vorliegenden oder drohenden geistigen, körperlichen oder seelischen Behinderung erfolgt die Kostenübernahme der Schulbegleitung durch die Eingliederungshilfe.

In diesem Schuljahr werden ca 150 Kinder und Jugendliche durch MitarbeiterInnen von GEMEINSAM e.V. in der Schule begleitet.

Stimmen einiger unserer Schulbegleiterinnen:

Schulbegleiterin bei GEMEINSAM e.V. zu sein heißt für mich...

...individuell auf die Menschen einzugehen und ihre „Stärken“ zu stärken!
Anne Sorarú



...in Kontakt zu sein mit jungen Menschen, ihre Welt ein Stück weit zu teilen und besser zu verstehen und kreativ zu sein. Dem einzelnen Kind beizustehen, dass es den Weg in sein weiteres Leben leichter und selbständiger gehen kann. Dem einzelnen Kind gute Erfahrungen mit der Schule zu ermöglichen.
Claudia Schnur



...individuell auf ein Kind einzugehen und es in seiner Entwicklung zu unterstützen. Ich arbeite einfach gerne mit Kindern.
Michaela Kramer-Lüttig



...ein Kind im Schulalltag zu unterstützen, beim Lernen zu helfen und Schule und LehrerInnen zu entlasten.
Desirée Matzke



...Freude am Beruf, Kindern zu helfen, für Kinder da zu sein und verlässlich an der Seite der Kinder zu stehen.
Susanne Heitmann



...mich intensiv mit einem Kind beschäftigen zu können. In einem sozialen Beruf tätig zu sein, trotzdem Beruf und Familie unter einen Hut zu bekommen. In einem Team tätig zu sein (I-Kräfte bei Gemeinsam e.V.), auch wenn ich alleine in einer Klasse eingesetzt bin. Ich bin froh, meine Koordinatorin als Ansprechpartnerin zu haben!
Antje Langesberg



...ein Kind intensiv dabei zu unterstützen, sich durch das enge Raster des Schulalltags zurecht zu finden und zu integrieren.
Sandra Assmann-Bergholz und Cynthia Wolke-Göttisch



...Spaß an der Arbeit mit Kindern. Es ist schön für mich unterstützend zur Seite zu stehen.
Giovanna Kara

Kostenerstattung für Bildungs- und Freizeitangebote

Im Folgenden möchten wir die gesetzlichen Möglichkeiten aufführen, durch die ein Mehrkostenanspruch für Betreuungs- und Pflegepersonen geltend gemacht werden kann. Der Gesetzgeber trägt durch die gesetzlichen Regelungen im SGB XI der Tatsache Rechnung, dass Menschen mit Behinderungen häufig auf eine Betreuungs- oder Begleitperson angewiesen sind. Oftmals bedingt die Behinderung auch ein hohes Maß an pflegerischem Aufwand.

Jede Person mit einer Behinderung hat das Recht diesen Mehraufwand an öffentlichen Stellen geltend zu machen, entweder in Form von Mehrkosten durch eine Betreuungsperson oder als Pflegeersatzperson. Die Ansprüche sind im Sozialgesetzbuch XI § 39 bzw. § 45 geregelt.

Ein entsprechender Antrag muss vor der Veranstaltung gestellt werden. Drei Möglichkeiten der Kostenerstattung sind im Folgenden ausführlicher aufgeführt:

- Im Rahmen der Pflegeversicherung gibt es die Möglichkeit, über die Verhinderungspflege nach § 39 SGB XI die Kosten einer Pflegeersatzperson geltend zu machen.
Voraussetzung dafür ist die Eingruppierung in einen der Pflegegrade 1 – 5.
- Über das Pflegeleistungsergänzungsgesetz nach §§ 45 a, b, c SGB XI können die zusätzlichen Betreuungskosten von der Pflegeversicherung erstattet werden.
Voraussetzung dafür ist die Eingruppierung in eine der Pflegegrade 1 – 5.
- Kosten für Gruppenangebote können bei Anspruch auf Leistungen des Bildungs- und Teilhabegesetzes (BuT) auch über diese Leistungen abgerechnet werden.

Wir raten Ihnen dringend, sich für die Kostenerstattung durch die Pflegeversicherung in jedem Fall im Vorfeld mit Ihrem Sachbearbeiter vor Ort in Verbindung zu setzen, da die verschiedenen Pflegekassen die Kostenerstattungen unterschiedlich handhaben.

In den meisten Fällen wird der Eigenanteil des Teilnehmers, also z.B. die Kosten für die eigene Unterkunft und Verpflegung nicht von den Kassen übernommen.

In den Rechnungen von GEMEINSAM e.V. werden die Anteile der Kosten einzeln ausgewiesen. Diese Rechnungen dienen zur Vorlage bei den Pflegekassen. Die Höhe der jeweiligen Beträge für Veranstaltungen bei Wochenenden und Ferienfreizeiten entnehmen Sie bitte den entsprechenden Preistabellen.

Auf Antrag kann GEMEINSAM e.V. in Einzelfällen einen individuellen Zuschuss aus Spendenmitteln auf die Teilnehmerbeiträge gewähren.

Unsere Anmeldebedingungen für Freizeiten, Wochenenden und Gruppenangebote

An dieser Stelle möchten wir Sie auf Wissenswertes rund um den Bereich der Freizeit und Bildungsveranstaltungen hinweisen.

Bitte beachten Sie auch die allgemeinen Reisebedingungen am Ende dieser Broschüre und die Informationen zur Kostenerstattung.

Vergabe von Plätzen bei Freizeiten, Bildungswochenenden und Gruppenangeboten: Es ist zu erwarten, dass auch für die Angebote im Jahr 2018 mehr Anmeldungen eingehen werden als Plätze zur Verfügung stehen.

Bei der Vergabe der Plätze wird sich Gemeinsam e.V. von objektiven Kriterien leiten lassen, die in der folgenden Reihenfolge gewichtet sind:

- Eingangsdatum der schriftliche Anmeldung
- Mitgliedschaft bei Gemeinsam e.V.

Darüber hinaus orientiert sich Gemeinsam e.V. bei der endgültigen Vergabe der Plätze an dem Ziel, eine sinnvolle und tragfähige Gruppe zusammen zu stellen.

Beginn des Anmeldeverfahrens: ab 15.12.17
Bestätigung der Teilnahme: ab Mitte Januar 2018

Danach erhalten Sie eine schriftliche Bestätigung der Teilnahme für die Bildungswochenenden und Freizeiten. Sollte Ihre Anmeldung keine Berücksichtigung finden können, besteht noch die Möglichkeit, über die eingerichtete Warteliste nach zu rücken.

Sie werden dann kurzfristig von uns benachrichtigt. Für den Fall, dass für eine Veranstaltung nicht genügend ehrenamtliche BetreuerInnen zur Verfügung stehen, behält sich der Verein vor, TeilnehmerInnen abzusagen.

Der Rücktritt von einer bestätigten Anmeldung bedarf der schriftlichen Erklärung vor Beginn der Veranstaltung. Falls der Platz nicht weiter vergeben werden kann, gelten folgende Regelungen:

Bei Abmeldung später als acht Wochen vor Beginn der Veranstaltung wird eine Ausfallgebühr von 60% der Gesamtkosten berechnet. Bei Abmeldung später als zwei Wochen vor der Veranstaltung fallen die gesamten Kosten an.

Rücktritt von einem gebuchten Kurs ist vor Beginn des Kurses schriftlich mitzuteilen. Nach Beginn des Kurses fällt die volle Kursgebühr auch bei Nichtteilnahme an.

Für die 14tägigen Freizeiten und die Flugreisen schließt GEMEINSAM e.V. für alle Teilnehmer eine Reiserücktrittskostenversicherung ab.

Hiermit ist das Ausfallrisiko z.B. wegen Erkrankung mit ärztlichem Attest abgesichert.

Ebenso wird für die Flugreisen eine Auslandsrankenversicherung mit eingeschlossen.

Diese Versicherungen sind im Reisepreis bereits enthalten.

Die Kursangebote und offenen Angebote finden in den Schulferien nicht statt.

Die Teilnehmerbeiträge sind nach Erhalt der Rechnung zu überweisen. Da GEMEINSAM e.V. bei Kursen und offenen Angeboten auf die Nutzung von Räumlichkeiten in Schulen angewiesen ist, bitten wir, die Hausordnungen der jeweiligen Räume zu beachten.

Mit Ihrer schriftlichen Anmeldung akzentieren Sie diese Anmeldebedingungen!

Gruppenangebote



Sportkurs 1 – Gymnastik und Bewegung**



Sporthalle der Hedwig-Dransfeld-Schule,
Buchenweg 30 in Werl



jeden Montag (nicht in den Schulferien)



18 Uhr bis



19 Uhr



1. Kurs: 08. Januar bis 19. März 2018

es kostet: 35,00 €

2. Kurs: 09. April bis 09. Juli 2018

es kostet: 45,50 €

3. Kurs: 03. September bis 08. Oktober 2018

es kostet: 21,00 €

4. Kurs: 29. Oktober bis 17. Dezember 2018

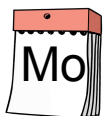
es kostet: 28,00 €

Wir machen Sport. Wir bewegen uns. Wir machen Entspannungsübungen.

Sportkurs 2 – Ballsport**



Sporthalle der Hedwig-Dransfeld-Schule
Buchenweg 30 in Werl



jeden Montag (nicht in den Schulferien)



19 Uhr 15 bis



20 Uhr 15



1. Kurs: 08. Januar bis 19. März 2018

es kostet: 35,00 €

2. Kurs: 09. April bis 09. Juli 2018

es kostet: 45,50 €

3. Kurs: 03. September bis 08. Oktober 2018

es kostet: 21,00 €

4. Kurs: 29. Oktober bis 17. Dezember 2018

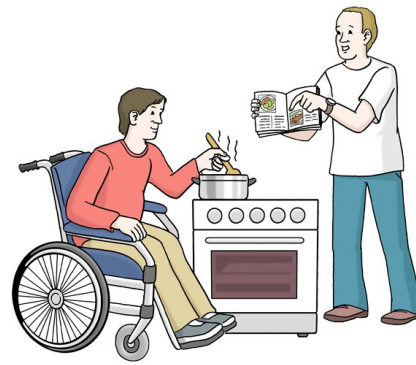
es kostet: 28,00 €

Wir machen Sport. Wir spielen mit Bällen. Wir spielen Fußball.

Kochkurs**



Küche in der Overberg-Schule,
Werl



jeden Dienstag (nicht in den Schulferien)



17 Uhr 30 bis



20 Uhr



- | | |
|---|--------------------|
| 1. Kurs: 09. Januar bis 20. März 2018 | es kostet: 88,00 € |
| 2. Kurs: 10. April bis 10. Juli 2018 | es kostet: 96,00 € |
| 3. Kurs: 04. September bis 09. Oktober 2018 | es kostet: 48,00 € |
| 4. Kurs: 30. Oktober bis 18. Dezember 2018 | es kostet: 64,00 € |

Wir kochen und backen. Wir haben Kochrezepte. Wir schneiden Gemüse. Wir bereiten Essen vor. Wir decken den Tisch. Wir essen zusammen.

Bastel-Kurs



im Café Dreiklang in Werl



jeden Mittwoch (nicht in den Schulferien)



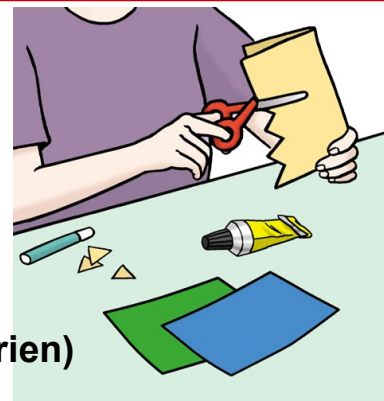
17 Uhr 30 bis



19 Uhr 30



8,00 € jedes Mal



Man braucht sich nicht anmelden. Man kann kommen, wenn man möchte.

Wir basteln. Wir schneiden aus. Wir malen. Wir kleben.

Wir basteln Geschenke. Wir machen Dekoration.

** Diese Veranstaltungen führt die Paritätische Akademie in Kooperation mit GEMEINSAM e.V. durch.

Offener Treff



jeden Donnerstag
(nicht in den Schulferien)



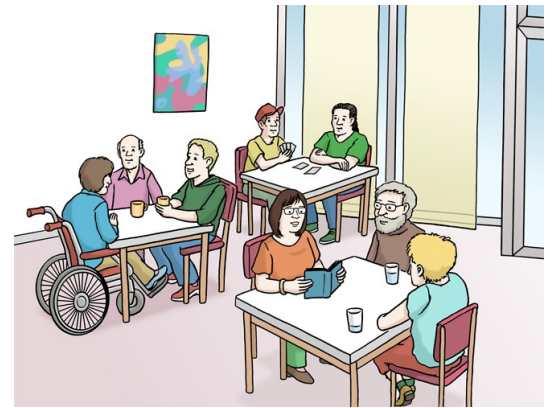
18 Uhr bis



20 Uhr



4,00 € jedes Mal
manche Termine kosten mehr Geld



Wir gehen manchmal Pizza essen.

Wir gehen manchmal ins Kino.

Wir gehen manchmal schwimmen.

Wir können viele Sachen machen.

Es gibt ein Programm für den Offenen Treff im Büro. Das Programm können wir mit der Post schicken.

Kegel - Treff



Stadthalle in Werl



ein Mal im Monat Dienstag
(nicht in den Schulferien)



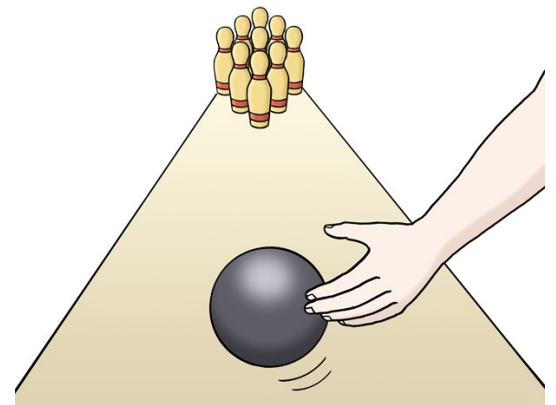
17 Uhr 30 bis



19 Uhr 30



5,00 € jedes Mal



Wir kegeln.

Wir können etwas essen und trinken.

Für Essen und Trinken muss jeder Geld mitbringen.

Ferienfahrt Clenze



Jugendliche und junge Erwachsene (14 – 25 Jahre)

Datum: 28.07. - 11.08.2018

Vorwochenende: 30.06. - 01.07.2018

Gesamtkosten für TeilnehmerInnen ohne Pflegegrad 1.259,- €

Gesamtkosten für TeilnehmerInnen mit:

Pflegegrad 1* 1.554,- €

Pflegegrad 2* 1.681,- €

Pflegegrad 3* 1.849,- €

Pflegegrad 4* 2.085,- €

Pflegegrad 5* 2.439,- €

*oder einem dem entsprechenden Betreuungs- und Pflegeaufwand

Bei Einstufung in einen der ab 2017 geltenden Pflegegrad können folgende Kosten von der Pflegekasse erstattet werden:

Erstattungsfähig für alle Pflegegrade:

Betreuung: 885,- €

Erstattungsfähige Pflegebedingte Aufwendungen sind für TeilnehmerInnen mit:

Pflegegrad 1 0,- €

Pflegegrad 2 126,- €

Pflegegrad 3 295,- €

Pflegegrad 4 531,- €

Pflegegrad 5 885,- €



leichte Sprache

Wir fahren auf einen alten Bauernhof in Clenze. Er heißt „Regenbogenhof“. Clenze ist in Nord- Deutschland. Wir fahren drei Stunden mit dem Bus.

Wir können viele Ausflüge machen.

Wir können nach Bad Bevensen fahren.

Wir können nach Lüneburg fahren. Das sind Städte in der Nähe von Clenze.

Wir basteln. Wir hören Musik.

Hier kann man sich das Haus angucken:

<http://www.regenbogen-hof.de/>

Beim Vorwochenende wollen wir uns kennenlernen.

Zum Vorwochenende kommen alle, die mit auf die Freizeit fahren.

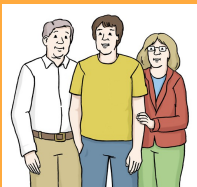
Das Vorwochenende ist im Tagungshaus in Werl. Am Sonntag Nachmittag ist ein Kaffeetrinken.

Diese Ferienfahrt wird unterstützt von:

Aktion MENSCH

KREIS SOEST

Ferienfahrt Himbergen



Erwachsene ab 16 Jahre

Datum: 28.07. - 11.08. 2018

Vorwochenende: 23.06. - 24.06. 2018

Gesamtkosten für TeilnehmerInnen
ohne Pflegegrad 1078,- €



leichte
Sprache

Gesamtkosten für TeilnehmerInnen mit:

Pflegegrad 1* 1.345,- €

Pflegegrad 2* 1.459,- €

Pflegegrad 3* 1.611,- €

Pflegegrad 4* 1.824,- €

Pflegegrad 5* 2.144,- €

*oder einem dem entsprechenden
Betreuungs- und Pflegeaufwand

Bei Einstufung in einen der ab 2017
geltenden Pflegegrad können folgende
Kosten von der Pflegekasse erstattet
werden:

Erstattungsfähig für alle Pflegegrade:

Betreuung: 799,- €

Erstattungsfähige Pflegebedingte
Aufwendungen sind für
TeilnehmerInnen mit:

Pflegegrad 1 0,- €

Pflegegrad 2 114,- €

Pflegegrad 3 266,- €

Pflegegrad 4 480,- €

Pflegegrad 5 799,- €

Wir fahren auf einen alten Bauernhof in
Himbergen. Er heißt „Landleben Eichenhof“.
Himbergen ist in Nord- Deutschland. Wir
fahren drei Stunden mit dem Bus.

Wir können viele Ausflüge machen. Wir
können nach Uelzen fahren. Wir können
nach Lüneburg fahren. Das sind Städte in
der Nähe von Himbergen.

Wir können basteln. Wir können spazieren
gehen. Wir können einkaufen gehen.

Hier kann man sich das Haus angucken:

<http://www.landlebe-eichenhof.de>

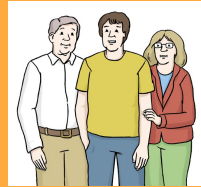
Beim Vorwochenende wollen wir uns
kennenlernen.

Zum Vorwochenende kommen alle, die mit
auf die Freizeit fahren.

Das Vorwochenende ist im Tagungshaus in
Werl. Am Sonntag Nachmittag ist ein
Kaffeetrinken.

Diese Ferienfahrt wird unterstützt von:

Ferienfahrt Blowatz



Erwachsene ab 16 Jahren

Datum: 28.07. - 11.08. 2018

Vorwochenende: 07.07. - 08.07. 2018

**Gesamtkosten für TeilnehmerInnen
ohne Pflegegrad 1.262,- €**

Gesamtkosten für TeilnehmerInnen mit:

Pflegegrad 1*	1.542,- €
Pflegegrad 2*	1.662,- €
Pflegegrad 3*	1.823,- €
Pflegegrad 4*	2.047,- €
Pflegegrad 5*	2.383,- €

*oder einem dem entsprechenden
Betreuungs- und Pflegeaufwand

Bei Einstufung in einen Pflegegrad
können folgende Kosten von der
Pflegekasse erstattet werden:

Erstattungsfähig für alle Pflegegrade:

Betreuung:	841,- €
------------	---------

**Erstattungsfähige Pflegebedingte
Aufwendungen sind für
TeilnehmerInnen mit:**

Pflegegrad 1	0,- €
Pflegegrad 2	120,- €
Pflegegrad 3	280,- €
Pflegegrad 4	504,- €
Pflegegrad 5	841,- €



Wir fahren an die Ostsee. Wir fahren vier
Stunden mit dem Bus.

Wir wohnen im Ostseegästehaus Blowatz.

Wir können Fußball spielen. Wir können
grillen.

Das Meer ist nah bei dem Haus. Wir
können zum Meer fahren.

Wir können viele Ausflüge machen. Wir
können auf eine Insel fahren. Wir können
nach Wismar fahren. Wismar ist eine Stadt
nah bei dem Haus.

Wir können am Strand liegen.

Hier kann man sich das Haus angucken:

<http://www.ostseegaestehaus.de/>

Beim Vorwochenende wollen wir uns
kennenlernen.

Zum Vorwochenende kommen alle, die mit
auf die Freizeit fahren.

Das Vorwochenende ist im Tagungshaus in
Werl. Am Sonntag Nachmittag ist ein
Kaffeetrinken.

Diese Ferienfahrt wird unterstützt von:

**AKTION
MENSCH**

**KREIS
SOEST**

Ferienfahrt Büderich



Kinder 8 bis 14 Jahre

Datum: 28.07. - 11.08. 2017

Vorwochenende: 14.07. - 15.07. 2017

**Gesamtkosten für TeilnehmerInnen
ohne Pflegegrad 996,- €**

Gesamtkosten für TeilnehmerInnen mit:

Pflegegrad 1* 1.201,- €

Pflegegrad 2* 1.289,- €

Pflegegrad 3* 1.406,- €

Pflegegrad 4* 1.570,- €

Pflegegrad 5* 1.817,- €

*oder einem dem entsprechenden
Betreuungs- und Pflegeaufwand

**Bei Einstufung in einen der ab 2017
geltenden Pflegegrad können folgende
Kosten von der Pflegekasse erstattet
werden:**

Erstattungsfähig für alle Pflegegrade:

Betreuung: 615,- €

Erstattungsfähige Pflegebedingte Aufwendungen sind für TeilnehmerInnen mit:

Pflegegrad 1 0,- €

Pflegegrad 2 88,- €

Pflegegrad 3 205,- €

Pflegegrad 4 369,- €

Pflegegrad 5 615,- €



leichte
Sprache

Die Kinderfreizeit ist in Werl. Wir wohnen
im Tagungshaus am Mühlenbach.

Wir machen viele Ausflüge. Wir fahren
nach Soest. Wir fahren nach Hamm. Wir
fahren in den Zoo. Wir machen noch viel
mehr.

Wir basteln. Wir gucken einen Film.

Hier kann man sich das Haus angucken:
www.vita-communis.de/tagungshaus/

Beim Vorwochenende wollen wir uns
kennenlernen.

Zum Vorwochenende kommen alle, die mit
auf die Freizeit fahren.

Das Vorwochenende ist im Tagungshaus
in Werl. Am Sonntag Nachmittag ist ein
Kaffeetrinken.

Diese Ferienfahrt wird unterstützt von:

Flugreise Kreta



Erwachsene ab 18 Jahren

Datum: 02.10. - 09.10. 2017

**Gesamtkosten für TeilnehmerInnen
ohne Pflegegrad 1.229,- €**

Gesamtkosten für TeilnehmerInnen mit:

Pflegegrad 1* 1.405,- €

Pflegegrad 2* 1.481,- €

Pflegegrad 3* 1.581,- €

Pflegegrad 4* 1.934,- €

Pflegegrad 5* 2.198,- €

*oder einem dem entsprechenden
Betreuungs- und Pflegeaufwand

**Bei Einstufung in einen der ab 2017
geltenden Pflegegrad können folgende
Kosten von der Pflegekasse erstattet
werden:**

Erstattungsfähig für alle Pflegegrade:

Betreuung: 529,- €

**Erstattungsfähige Pflegebedingte
Aufwendungen sind für
TeilnehmerInnen mit:**

Pflegegrad 1 0,- €

Pflegegrad 2 76,- €

Pflegegrad 3 176,- €

Pflegegrad 4 529,- €

Pflegegrad 5 793,- €



Wir fliegen mit dem Flugzeug nach Kreta.
Kreta ist eine griechische Insel. In
Griechenland ist es zu dieser Zeit noch
warm.

Wir wohnen in einem Hotel. Das Hotel heißt
IBEROSTAR Creta Marine.

Wir gucken uns die Insel an. Wir gehen
shoppen.

Wir können im Meer baden.

Wir können am Pool liegen und uns
ausruhen.

Wir können am Freizeitprogramm vom
Hotel teilnehmen.

Hier kann man sich das Hotel anschauen:
<https://www.iberostar.com/de/hotels/kreta/iberostar-creta-panorama-mare>

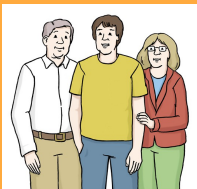
Diese Ferienfahrt wird unterstützt von:

**AKTION
MENSCH**

**KREIS
SOEST**

23

Flugreise Kos



Erwachsene ab 18 Jahre

Datum: 18.10. - 25.10. 2018

Gesamtkosten für TeilnehmerInnen
ohne Pflegegrad 1.180,- €

Gesamtkosten für TeilnehmerInnen mit:

Pflegegrad 1* 1.350,- €

Pflegegrad 2* 1.422,- €

Pflegegrad 3* 1.520,- €

Pflegegrad 4* 1.860,- €

Pflegegrad 5* 2.115,- €

*oder einem dem entsprechenden
Betreuungs- und Pflegeaufwand

Bei Einstufung in einen der ab 2017
geltenden Pflegegrad können folgende
Kosten von der Pflegekasse erstattet
werden:

Erstattungsfähig für alle Pflegegrade:

Betreuung: 510,- €

Erstattungsfähige Pflegebedingte
Aufwendungen sind für
TeilnehmerInnen mit:

Pflegegrad 1 0,- €

Pflegegrad 2 73,- €

Pflegegrad 3 170,- €

Pflegegrad 4 510,- €

Pflegegrad 5 765,- €



leichte
Sprache

Wir fliegen mit dem Flugzeug nach Kos.

Kos ist eine griechische Insel. In

Griechenland ist es zu dieser Zeit noch
warm.

Wir wohnen in einem Hotel. Das Hotel heißt
Mastichari Bay.

Wir gucken uns die Insel an. Wir gehen
shoppen.

Wir können im Meer baden.

Wir können am Pool liegen und uns
ausruhen.

Wir können am Freizeitprogramm vom Hotel
teilnehmen.

Hier kann man sich das Hotel anschauen:

<http://www.masticharibayhotel.com/de/>

Diese Veranstaltung wird unterstützt von:

Segelwoche

Datum: 22.05. - 26.05. 2018

Ort: Tagungshaus Büderich/
Möhnesee

**Gesamtkosten für TeilnehmerInnen
ohne Pflegegrad 375,- €**

Gesamtkosten für TeilnehmerInnen mit:

Pflegegrad 1*	490,- €
Pflegegrad 2*	539,- €
Pflegegrad 3*	604,- €
Pflegegrad 4*	834,- €
Pflegegrad 5*	1.006,- €

*oder einem dem entsprechenden
Betreuungs- und Pflegeaufwand

**Bei Einstufung in einen der ab 2017
geltenden Pflegegrad können folgende
Kosten von der Pflegekasse erstattet
werden:**

Erstattungsfähig für alle Pflegegrade:

Betreuung: 344,- €

**Erstattungsfähige Pflegebedingte
Aufwendungen sind für
TeilnehmerInnen mit:**

Pflegegrad 1	0,- €
Pflegegrad 2	49,- €
Pflegegrad 3	115,- €
Pflegegrad 4	344,- €
Pflegegrad 5	516,- €



Wir gehen Segeln. Beim Segeln wird das
Boot nur durch den Wind angetrieben.
Wir segeln auf der Möhne.
Wir sind mit dem Boot auf der Möhne.
Wir lernen ein Boot zu fahren.
Wir lernen Knoten.
Wir fahren mit dem Boot.
Wir sind viel draußen.
Segler sagen: Leinen los und Mast und
Schotbruch!

Diese Veranstaltung wird unterstützt von:

Aktion
MENSCH

KREIS
SOEST

25

Kurzfreizeit Holland

Datum: 23.03. - 30.03. 2018

Ort: Ferien- und
Erlebnispark Duinrell,
Wassenaar, Niederlande



Gesamtkosten für TeilnehmerInnen
ohne Pflegegrad 552,- €

Gesamtkosten für TeilnehmerInnen mit:

Pflegegrad 1* 690,- €

Pflegegrad 2* 749,- €

Pflegegrad 3* 827,- €

Pflegegrad 4* 937,- €

Pflegegrad 5* 1.103,- €

*oder einem dem entsprechenden
Betreuungs- und Pflegeaufwand

Bei Einstufung in einen Pflegegrad
können folgende Kosten von der
Pflegekasse erstattet werden:

Erstattungsfähig für alle Pflegegrade:

Betreuung: 413,- €

Erstattungsfähige Pflegebedingte
Aufwendungen sind für
TeilnehmerInnen mit:

Pflegegrad 1 0,- €

Pflegegrad 2 59,- €

Pflegegrad 3 138,- €

Pflegegrad 4 248,- €

Pflegegrad 5 413,- €



leichte
Sprache

Wir fahren nach Holland. Holland ist ein
Land neben Deutschland.

Wir fahren in einen Ferienpark.

Wir wohnen in kleinen Häusern.

Wir können schwimmen gehen. Im
Schwimmbad gibt es Rutschen.

Wir können in einen Freizeitpark gehen. In
einem Freizeitpark stehen viele Karussells.

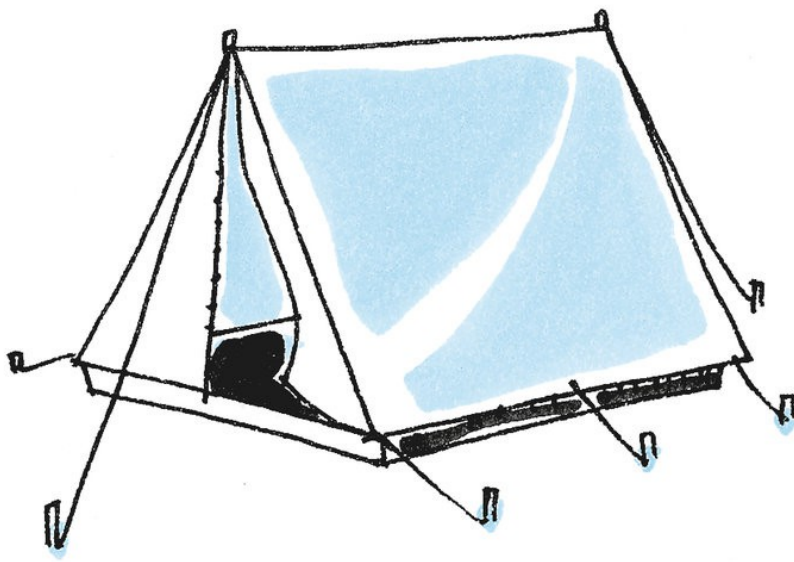
Wir gehen einkaufen. Wir kochen
zusammen.

Wir können ans Meer gehen.

Hier kann man sich den Ferienpark
anschauen:

<https://www.duinrell.de/>

Diese Veranstaltung wird unterstützt von:



Wir zelten an diesem Wochenende.
Wir bauen Zelte selber auf.
Wir machen Feuer. Wir kochen am Feuer.
Wir backen Brot selber.
Wir erleben Abenteuer.
Wir sind das ganze Wochenende
draußen.

Hier kann man sich den Zeltplatz
angucken:
<http://www.anna-fleuth.de>

Diese Veranstaltung wird unterstützt von:

Aktion
MENSCH

KREIS
SOEST

Zelten

Datum: 30.05. - 03.06. 2018

Ort: Zeltplatz Anna Fleuth,
Kevelaer

**Gesamtkosten für TeilnehmerInnen
ohne Pflegegrad** 160,- €

Gesamtkosten für TeilnehmerInnen mit:

Pflegegrad 1* 195,- €

Pflegegrad 2* 209,- €

Pflegegrad 3* 229,- €

Pflegegrad 4* 257,- €

Pflegegrad 5* 298,- €

*oder einem dem entsprechenden
Betreuungs- und Pflegeaufwand

**Bei Einstufung in einen der ab 2017
geltenden Pflegegrad können folgende
Kosten von der Pflegekasse erstattet
werden:**

Erstattungsfähig für alle Pflegegrade:

Betreuung: 104,- €

**Erstattungsfähige Pflegebedingte
Aufwendungen sind für
TeilnehmerInnen mit:**

Pflegegrad 1 0,- €

Pflegegrad 2 15,- €

Pflegegrad 3 35,- €

Pflegegrad 4 62,- €

Pflegegrad 5 104,- €

Bildungswochenenden

Tagungshaus „Am Mühlenbach“
Kletterstr. 10, 59457 Werl

**Gesamtkosten für TeilnehmerInnen
ohne Pflegegrad 158,- €**

Gesamtkosten für TeilnehmerInnen mit:

Pflegegrad 1* 196,- €

Pflegegrad 2* 212,- €

Pflegegrad 3* 234,- €

Pflegegrad 4* 309,- €

Pflegegrad 5* 366,- €

*oder einem dem entsprechenden
Betreuungs- und Pflegeaufwand

**Bei Einstufung in einen der ab 2017
geltenden Pflegegrad können folgende
Kosten von der Pflegekasse erstattet
werden:**

Erstattungsfähig für alle Pflegegrade:

Betreuung: 113,- €

**Erstattungsfähige Pflegebedingte
Aufwendungen sind für
TeilnehmerInnen mit:**

Pflegegrad 1 0,- €

Pflegegrad 2 16,- €

Pflegegrad 3 38,- €

Pflegegrad 4 113,- €

Pflegegrad 5 170,- €

Bildungswochenenden bei GEMEINSAM e.V.
bedeuten:

- Wissenswertes und Interessantes erfahren
- Erfahrungen sammeln
- Neues kennen lernen
- Fähigkeiten erweitern
- Gemeinschaft erleben

Die Wochenenden beginnen jeweils freitags um
18.00 Uhr und enden sonntags am Nachmittag.
Unsere TeilnehmerInnen sind Kinder,
Jugendliche und erwachsene Menschen mit und
ohne Behinderung in altersgemischten Gruppen.

Angeleitet und betreut von unseren
ehrenamtlichen Teams erarbeiten die
TeilnehmerInnen sehr praktisch und mit viel
Spaß das jeweilige Thema.

Das Tagungshaus „Am Mühlenbach“ in Werl
Büderich bietet unseren Gruppen hierfür seit
vielen Jahren den passenden Rahmen.
Untergebracht sind die TeilnehmerInnen zumeist
in zwei- bis vier-Bettzimmern.

Die Preise umfassen Unterkunft und Verpflegung
und sämtliche Material- und Betreuungskosten.



Wir haben die Ausschreibung der Wochenenden
bewusst in leichter Sprache verfasst. Wir
möchten hier einen weiteren Schritt in Richtung
Barrierefreiheit gehen.

Sport - Wochenende**



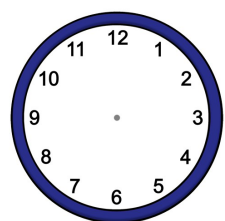
Tagungshaus
Am Mühlenbach
Werl- Büderich

Wir machen Sport.
Wir machen alleine Sport- Übungen.
Wir machen mit der Gruppe zusammen Sport.



19. Januar 2018
bis
21. Januar 2018

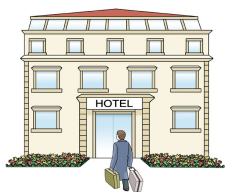
Wir spielen Sport- Spiele.
Wir probieren Sportarten aus.
Wir fahren in eine Turnhalle.



Freitag 18 Uhr
bis
Sonntag 15 Uhr



Skandinavien - Wochenende**



Tagungshaus
Am Mühlenbach
Werl- Büderich

Skandinavien sind drei Länder.
Die Länder sind Dänemark, Schweden und Norwegen.

Da wohnen Menschen.

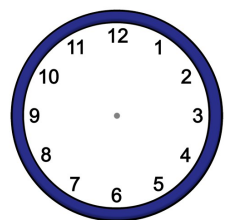
Wir lernen, wie die Menschen in den Ländern leben.

Wir lernen etwas über die Länder.

Wir essen typische Sachen.



02. Februar 2018
bis
04. Februar 2018



Freitag 18 Uhr
bis
Sonntag 15 Uhr



** Diese Veranstaltungen führt die Paritätische Akademie in Kooperation mit GEMEINSAM e.V. durch.



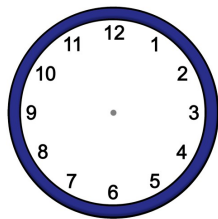
Trommel - Wochenende*



Tagungshaus
Am Mühlenbach
Werl- Büderich

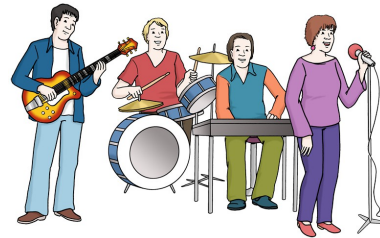


02. März 2018
bis
04. März 2018



Freitag 18 Uhr
bis
Sonntag 15 Uhr

Wir werden Trommeln.
Wir machen Musik.
Wir trommeln zusammen.
Wir trommeln alleine.
Wir können Instrumente bauen.



* Diese Veranstaltungen wird in Kooperation mit der Familienbildung der Evangelischen Frauenhilfe in Westfalen e.V. durchgeführt



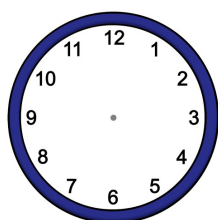
Entdecker - Wochenende**



Tagungshaus
Am Mühlenbach
Werl- Büderich

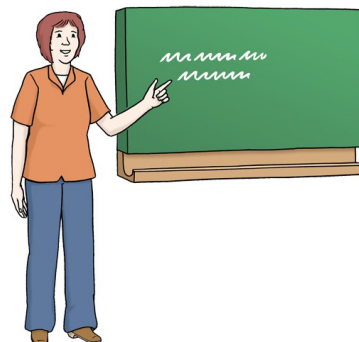


16. März 2018
bis
18. März 2018

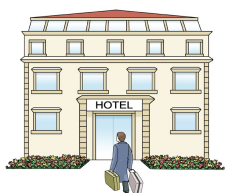


Freitag 18 Uhr
bis
Sonntag 15 Uhr

Wir sind Forscher und Entdecker an diesem Wochenende.
Wir erfahren neue Dinge.
Wir lernen neue Sachen kennen.
Wir probieren etwas aus.
Wir erforschen Sachen.



Bauernhof - Wochenende**

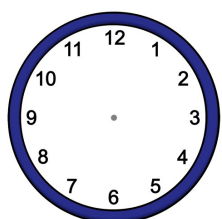


Hubertushof
In Eslohe

Wir fahren auf einen Bauernhof.
Wir füttern die Tiere.
Wir helfen im Stall.
Wir lernen etwas über unser Essen.
Wir sind viel draußen.
Wir reden mit dem Bauern.



20. April 2018
bis
22. April 2018



Freitag 18 Uhr
bis
Sonntag 15 Uhr



Mobil - Wochenende**

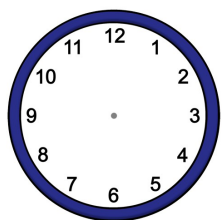


Tagungshaus
Am Mühlenbach
Werl- Buderich

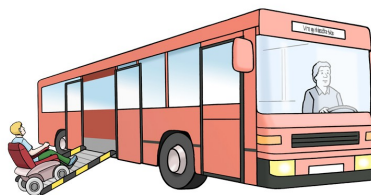
Wir fahren mit dem Bus und mit dem
Zug.
Wir lernen Verkehrsregeln.
Wir machen einen Ausflug mit dem Zug.
Wir lernen den Fahrplan lesen.
Wir lernen Fahrkarten kaufen.



07. September 2018
bis
09. September 2018



Freitag 18 Uhr
bis
Sonntag 15 Uhr



** Diese Veranstaltungen führt die Paritätische Akademie in Kooperation mit GEMEINSAM e.V. durch.

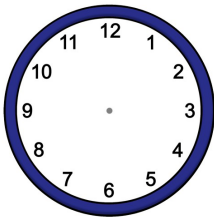
Kunst - Wochenende*



Tagungshaus
Am Mühlenbach
Werl- Büderich



14. September 2018
bis
16. September 2018



Freitag 18 Uhr
bis
Sonntag 15 Uhr



Wir machen Kunst an diesem
Wochenende.

Alle malen, was sie wollen.
Jeder kann malen an diesem
Wochenende.

Wir malen als Gruppe ein Bild
zusammen.

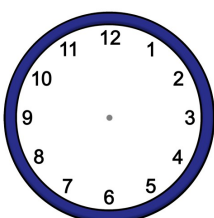
Natur - Wochenende**



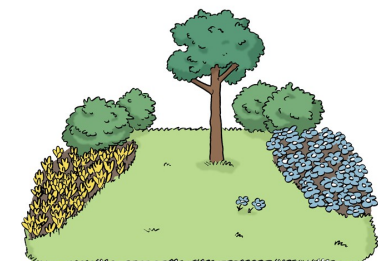
Tagungshaus
Am Mühlenbach
Werl- Büderich



05. Oktober 2018
bis
07. Oktober 2018



Freitag 18 Uhr
bis
Sonntag 15 Uhr



Wir sind viel draußen an diesem
Wochenende.

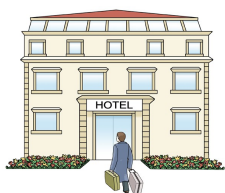
Draußen ist die Natur.

Wir lernen die Natur kennen.

Wir gehen spazieren.

Wir lernen Bäume und Blumen
kennen.

Koch - Wochenende**



Tagungshaus
Am Mühlenbach
Werl- Büderich

Wir kochen an diesem
Wochenende.

Wir finden Rezepte.

Wir schreiben einen Einkaufszettel.

Wir gehen einkaufen.

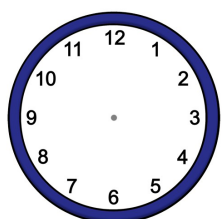
Wir schneiden Gemüse.

Wir decken den Tisch.

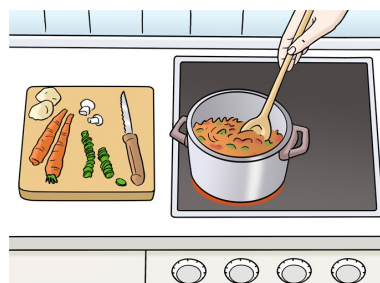
Wir essen zusammen.



23.November 2018
bis
25.November 2018



Freitag 18 Uhr
bis
Sonntag 15 Uhr



Advent - Wochenende**



Tagungshaus
Am Mühlenbach
Werl- Büderich

Wir feiern Advent!

Advent ist die Zeit vor

Weihnachten. Wir freuen uns auf
Weihnachten.

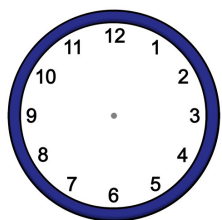
Wir backen Kekse.

Wir können basteln. Wir reden über
Weihnachten. Wir singen

Weihnachtslieder. Wir hören Musik.



07.Dezember 2018
bis
09.Dezember 2018



Freitag 18 Uhr
bis
Sonntag 15 Uhr



** Diese Veranstaltungen führt die Paritätische Akademie in Kooperation mit GEMEINSAM e.V. durch.

GEMEINSAM – im Ehrenamt -

Hatem Abu-Hamed Fatima Abu-Hamed
Sebastian Bacik Luisa Bergmann Jana Breuer
Thekla Blumendeller Lena Dik
Simone Dahlhoff Jens Dahlmann
Lara Darpe Lea-Marie Dräger Marek Emler
Olga Fischer Sascha Frütel Ricarda Dröge
Johanna Gerdes Lina Gennat Dennis
Gennat Jacqueline Glennemeier
Anna- Lena Gardewiszki Eric Gejer
Berenke Greving Kristin Gänsicke
Lukas Göckler Robin Hintermüller Cecilie
Haas Roman Hofnagel Alina Jeli
Larissa Jacobs Bettina Jakuszeit
Josefine Jelen Marc Kleine Laura
Kleimeier
Christoph Kant Leonard und Max Kanthak
Klarissa Küpper Christine Küpping
Laura Langenscheidt Laura- Ann Losch

Vielen Dank an unsere Ehrenamtlichen 2017!!!

Artemis Miliopoulou Niklas Middendorf

Sascha Malcom Belting

Jonathan Meier Hannah Möllers

Lena Nachtigall Claas Otto Sara Özbay

Johanna-Maria Pelzer-Rikus Wiebke Pliska Sophie

Poller Sabine Postert Viktor Pristupa

Christian Reimer Klaus Rittinghaus

Dennis Ruphoff Lennart Rüter Ellen Schmidt

Anglentina Sojeva Leona Schumacher

Melanie Schwartz Pauline Schweins

Katharina Schweins Lea-Marie Schwering

Anja Schwirz Sabrina Sewzik

Marius Severin Sophie von der Linde

Maike Stirnberg Marcel Tamborini

Jonathan Twesten Johanna Twesten

Yvonne Vöge Jendrik Wagner Diana Wellie

Joseph Weingarten Michelle Weiser

Elke Wengler Henrike Zirnsak

Schulungen und Seminare für BetreuerInnen

Seminarprogramm 2018

Im Jahr 2018 werden im Bereich Freizeit- Bildung verschiedene Seminare für die ehrenamtlichen BetreuerInnen angeboten.

Die angebotenen Themen richten sich nach den Bedarfen der BetreuerInnen und danach, welche Themen Handlungssicherheit in der ehrenamtlichen Arbeit geben.

Die größte Schulung ist die Betreuerschulung im Juni, welche über ein ganzes Wochenende geht. Hier werden die Grundlagen in der Arbeit mit Menschen mit Behinderung vermittelt.

Die über das Jahr verteilten Abendseminare dienen der spezifischeren Qualifizierung der ehrenamtlichen BetreuerInnen.

GEMEINSAM e.V. stellt für die erfolgreiche Teilnahme Bescheinigungen aus. Es besteht die Möglichkeit, durch die Teilnahme an mehreren Schulungen und der praktischen Arbeit an Wochenenden und Freizeiten die Jugendleiter/Incard (Juleica) zu erhalten.

Grundschulung für ehrenamtliche BetreuerInnen**

Datum: 09.06. - 10.06. 2018

Ort: Tagungshaus „Am Mühlenbach“

Unterkunft, Verpflegung und Seminar für MitarbeiterInnen von GEMEINSAM e.V. kostenfrei

Diese Schulung ist insbesondere für alle neuen Betreuerinnen und Betreuer, die unsere Bildungswochenenden und Freizeiten begleiten wollen oder im Familienunterstützenden Dienst tätig werden möchten.

Die Schulung wird von unseren KoordinatorInnen und weiteren Referenten durchgeführt und geleitet.

- **Einführung in die Arbeit mit Menschen mit Behinderungen unter Berücksichtigung des Trägerbildes**
- **Einführung in die Aufsichtspflicht**
- **Einführung in verschiedene Behinderungsbilder**
- **Teamarbeit und Kommunikation**
- **Grundlagen der Pflege, Umgang mit Hilfsmitteln**
- **Umgang mit den behindertengerechten Fahrzeugen**
- **Am Sonntagnachmittag werden sich die verschiedenen Freizeitteams zusammen finden, um die Sommerfreizeiten im Einzelnen zu planen und spezielle Fragen in Bezug auf die Freizeit zu klären.**

Abendseminare:

Mittwoch, 21.02.2018: Entspannungsseminar

Samstag, 14.04.2018: Erste- Hilfe- Kurs (ganztägig)

Mittwoch, 18.04.2018: Umgang mit Konflikten

Mittwoch, 16.05.2018: Leitungsseminar (richtet sich an BetreuerInnen, die Wochenenden und Freizeiten leiten möchten)

Im zweiten Halbjahr 2018 wird es weitere Seminare geben. Die Themen richten sich nach den Wünschen der ehrenamtlichen BetreuerInnen und nach den sich ergebenden Bedarfen.

Weitere Informationen werden rechtzeitig bekannt gegeben.

Kunst-Wochenende

Im Herbst trafen sich 14 kunstinteressierte Teilnehmerinnen und Teilnehmern im Tagungshaus in Büderich. Das Thema des Wochenendes hatte kreative Menschen angelockt, egal ob behindert oder nicht.

Im Unterschied zu vorherigen Kunst- und Kreativwochenenden wurde das Programm diesmal nicht von den Betreuerinnen und Betreuern gestaltet. Statt dessen lag die künstlerische Leitung bei Barbara Humpert, einer ehemaligen Lehrerin der Bodelschwingh-Schule in Soest. Frau Larisch, die früher auch an dieser Schule Lehrerin war, war ebenfalls dabei. Frau Humpert ist nicht nur Lehrerin, sondern auch Kunsttherapeutin. Sie hatte für das Kunst-Wochenende sogar ihr eigenes Atelier zur Verfügung gestellt. So fuhr die Gruppe an zwei Tagen nach Soest, um dort bei Barbara zwischen ganz vielen Bildern, Farben und anderen Materialien Bilder zu malen. Da viele der Teilnehmerinnen und Teilnehmer früher die Bodelschwingh-Schule besucht haben, gab es beim Wiedersehen natürlich ein großes „Hallo“.

Barbara hatte als Thema „Bilder aus der Steinzeit“ ausgewählt. Dazu gehörte auch, dass die Farben aus Materialien hergestellt wurden, die die Steinzeitmenschen zur Verfügung hatten. Ton und Holzkohle wurden zu einem feinen, farbigen Pulver zerstampft, daraus wurden die Farben braun, rot und schwarz.

Es war eine ganz schöne Arbeit, den Ton mit einem Mörser zu zerstampfen. Das haben die Menschen früher mit Steinen gemacht.

Um das Malen auf Felsengrund darzustellen wurde das Zeichenpapier zerknittert. So entstanden Risse und Kanten, die wie Felsen aussahen. Pinsel gab es früher auch nicht, gemalt wurde mit den Fingern.

Die Bilder wurden zunächst in kleinen Gruppen gemalt, danach konnte jeder Teilnehmer sein eigenes Bild malen. Wer Lust hatte, konnte auch mehrere Bilder malen. Als Motive wurden in der Steinzeit häufig Tiere gemalt. So entstanden auch während des Wochenendes Fische, Pferde, Stiere und Löwen, es wurden aber auch Blumen gemalt. Die Bilder waren so unterschiedlich wie die Fähigkeiten und Vorstellungen der Teilnehmerinnen und Teilnehmer. Zum Schluss wurden die Bilder noch gerahmt. Jeder konnte sein Bild mit nach Hause nehmen.

Kinderfreizeit Büderich 2017

„MARCO POLO“ :

so hieß das diesjährige Motto der Kinderfreizeit 2017 in Büderich.

Neun Teilnehmer und Teilnehmerinnen und 10 Betreuer/Betreuerinnen starteten am Samstag, den 05.08.2017 im Tagungshaus am Mühlenbach zu einer spannenden Freizeit. 14 aufregende, aber auch entspannende Tage lagen vor uns.

Vom gemeinsamen kochen und gemütlichen Filmabenden, wo wir entspannt und viel gelacht haben, gab es auch große aufregende Ausflüge wie zum Beispiel die Zoom Erlebniswelt in Gelsenkirchen. Der Zoo ist in die drei Kontinente: Afrika, Asien und Alaska eingeteilt und auf jedem Kontinent, kann man die dort lebenden Tiere beobachten. So konnte man in Afrika zum Beispiel die Löwen beobachten, in Asien den kleinen Panda und in Alaska die Eisbären. Ein weiterer großer Ausflug war das Phänomenta in Lüdenscheid, wo jeder auf seine Kosten kam.

Übrigens ist das Mitmach-Museum auch für Erwachsene sehr empfehlenswert. Aber auch das gemeinsame entspannen und picknicken an der Möhne fanden wir sehr schön. An unseren Haustagen haben wir viel gebastelt, im Garten getobt, und auch ab und zu mal die Betreuer geärgert.

Auf der Freizeit haben wir auch ein Zirkus-Projekt gestartet, was wir ebenfalls Marco-Polo nannten. Hier haben wir in Kleingruppen, zusammen mit unseren Betreuern unsere Zirkusnummern geprobt wie zum Beispiel, die lustige Clownsshow oder die Tiershow. Eines der Highlights der Freizeit war die Farbdisco, die liebevoll von zwei Betreuerinnen organisiert und vorbereitet wurde. Zuvor haben die Kinder sich ihre Konfetti-Glitzerkanonen und ihre Eintrittskarten gebastelt. Denn nur wer bunt angezogen war und eine Eintrittskarte hatte, wurde eingelassen.

Insgesamt waren es 14 sehr entspannende aber auch aufregende Tage , die uns sehr viel Spaß gemacht haben.

Das Team der Kinderfreizeit

Allgemeine Reisebedingungen

Teilnahmeberechtigt ist jedermann, der mit seiner Anmeldung die allgemeinen Reisebedingungen anerkennt.

1. Anmeldung

Die Anmeldung kann nur schriftlich, möglichst auf unserem Anmeldeformular erfolgen. Bei Minderjährigen oder zu Betreuenden ist die Unterschrift des gesetzlichen Vertreters erforderlich. Die Anmeldung wird mit der Unterschrift rechtsverbindlich.

2. Anmeldebestätigung

Erst mit der schriftlichen Bestätigung Ihrer Anmeldung durch uns wird die Reservierung gültig. Alle mündlichen Vereinbarungen gelten vorbehaltlich unserer schriftlichen Bestätigung.

3. Rücktritt

Der Rücktritt von einer Anmeldung bedarf der schriftlichen Erklärung. Für die Rücktrittserklärung gilt das Datum unseres Posteingangsstempels. Mitteilungen auf Banküberweisungsformularen und Zahlungsabschnitten werden nicht anerkannt. Bei Rücktritt von einer Veranstaltung, zu der eine Teilnahmebestätigung vorliegt, gelten (falls der Platz nicht weiter vermittelt werden kann) folgende Bedingungen:

- Bei Abmeldung später als acht Wochen vor Beginn der Veranstaltung wird eine Ausfallgebühr von 60% der vereinbarten Gesamtkosten berechnet.
- Bei Annullierung später als vierzehn Tage vor Beginn der Veranstaltung fallen die gesamten Kosten an. Gleiches gilt bei Nichterscheinen oder vorzeitiger Abreise.
- Bei der Auslandsfreizeit müssen die Gesamtkosten übernommen werden, falls der Platz nicht weiter vermittelt werden kann. Ansonsten müssen die Storno/Umbuchungsgebühren übernommen werden.

Wir empfehlen allen TeilnehmerInnen, eine Reiserücktrittskostenversicherung abzuschließen, damit bei nicht vorhersehbarer Absage einer Veranstaltung, z. B. durch Krankheit o.ä die anfallenden Kosten erstattet werden können. Eine solche Versicherung kann in einem Reisebüro, möglichst bald nach Erhalt der Bestätigung abgeschlossen werden. **Für die 14tägigen Sommerfreizeiten und die Flugreisen hat GEMEINSAM e.V. eine solche Versicherung für alle Teilnehmer abgeschlossen und in den Reisepreis eingerechnet.**

Als Reiseveranstalter können wir von einem Reisevertrag dann zurücktreten, wenn unvorhersehbare außergewöhnliche Umstände eintreten, die die Durchführung der Reise gefährden, bzw. in einer Weise beeinträchtigen, dass ein ordnungsgemäßer, der Ausschreibung entsprechender Ablauf nicht mehr garantiert werden kann. Beispiele: Katastrophen, Streiks oder vergleichbare Vorfälle.

Bei Freizeitmaßnahmen, die durch öffentliche Mittel gefördert werden, gilt der bei der Ausschreibung angegebene Preis vorbehaltlich der tatsächlichen Gewährung der öffentlichen Mittel. Sollte sich durch die Nichtgewährung der Mittel eine Erhöhung der ausgeschriebenen Teilnehmergebühr ergeben, kann der Teilnehmer bedingungslos von der Reise zurücktreten. Dies bedarf der schriftlichen Form.

Des weiteren sind wir berechtigt von der Reise zurückzutreten, wenn die Buchung die ausgewiesene Teilnehmerzahl unterschreitet (bei Freizeiten 10 Teilnehmer, bei Wochenenden 5 Teilnehmer). In solchen Fällen werden wir die Teilnehmer möglichst bis vier Wochen vor Reisebeginn schriftlich informieren.

Für alle Fälle unseres Vertragsrücktritts gilt, dass wir die bereits gezahlten Beträge voll erstatten. Wir bemühen uns, Ihnen ein anderes Reiseangebot zu unterbreiten. Weitergehende Ansprüche bestehen nicht.

4, Zahlungsbedingungen

Die Zahlung ist bis zwei Wochen vor Reisebeginn zu tätigen. Ratenzahlungen sind möglich und individuell zu vereinbaren. Wir behalten uns einen Ausschluss von der Fahrt vor für den Fall, dass bis zwei Wochen vor Reisebeginn die Teilnehmerbeiträge nicht auf unser Konto eingegangen sind und keine verbindliche Vereinbarung über Ratenzahlung mit GEMEINSAM e. V. besteht.

5. Leistungen

Für den Umfang der vertraglichen Leistungen sind ausschließlich die Leistungen in unserer Freizeitbeschreibung, sowie die hierauf bezugnehmenden Angaben der Reisebestätigung und ggf. in einem Begleitbrief verbindlich. Nebenabreden, die den Umfang der vertraglichen Leistungen erweitern, bedürfen für ihre Verbindlichkeit der schriftlichen Bestätigung durch uns.

6. Reisedurchführung

Programm- und Terminbestätigung gelten vorbehaltlich, soweit nicht durch unvorhersehbare Ereignisse (z. B. höhere Gewalt, Streik, Ausfall von Verkehrsmitteln, behördliche Anordnungen, Verspätungen usw.) Programm- und Terminverzögerungen u.a. auch eine Terminänderung notwendig sind. Verteuerungen von Leistungen, die sich in einer Zeit von mehr als vier Monaten zwischen Anmeldung und Reisebeginn einstellen, sowie die Erhöhung behördlich festgelegter Transporttarife bleiben vorbehalten. Preis und Leistung entsprechen dem Stand bei der Drucklegung der Freizeitbeschreibung.

GEMEINSAM e.V. wird zur Betreuung der Teilnehmer und zur Planung und Durchführung der Reise genügend und qualifizierte Betreuer stellen, die sich darum bemühen werden, dass sich jeder Teilnehmer in die Gemeinschaft einfügen kann. Sollte die Freizeitleitung dennoch entscheiden, dass ein Teilnehmer, sei es aus Krankheitsgründen oder auf Grund seines Verhaltens, für die Freizeit nicht mehr tragbar ist, so kann sie ihn von der weiteren Teilnahme ausschließen. Die Kosten für die vorzeitige Rückreise (incl. der Kosten für eine evtl. notwendige Begleitperson) gehen zu Lasten des gesetzlichen Vertreters. Dies gilt auch für evtl. längere Krankenhausaufenthalte im Gastland, bei dem eine Betreuungsperson notwendig ist. Eine Erstattung der Freizeitkosten kann nicht erfolgen.

7. Haftung

Wir haften im Rahmen der Sorgfaltspflicht eines ordentlichen Kaufmannes für die gewissenhafte Reisevorbereitung, die sorgfältige Auswahl und Überwachung der Leistungsträger.

Weiter stehen wir dafür ein, dass die vertraglich vereinbarten Reiseleistungen ordnungsgemäß erbracht werden, wobei sich die Leistungen nach dem jeweiligen landesüblichen Standard des Zieles richten. Die Haftung von GEMEINSAM e.V. ist höchstens auf die Höhe des dreifachen Reisepreises beschränkt:

- a) soweit ein Schaden des Reisenden weder vorsätzlich noch grob fahrlässig herbeigeführt wird oder
 - b) soweit wir als Reiseveranstalter für einen dem Reisenden entstehenden Schaden allein wegen eines Verschuldens eines Leistungsträgers verantwortlich sind.
- Die Haftung von GEMEINSAM e.V. ist ausgeschlossen oder beschränkt, soweit aufgrund behördlicher und gesetzlicher Vorschriften die Leistungen des Leistungsträgers ebenfalls ausgeschlossen oder beschränkt sind.

9. Reklamation

Begründete Reklamationen sind dem Freizeitleiter unverzüglich mitzuteilen, damit er, bzw. der Veranstalter in der Lage ist, für Abhilfe zu sorgen. Wird von dem Freizeiteilnehmer ein zumutbares Abhilfeverlangen nicht gestellt, entfällt die Haftung des Veranstalters.

10. Verantwortlichkeit des Teilnehmers

Der Teilnehmer oder sein gesetzlicher Vertreter ist für die Einhaltung der Pass-, Visa-, Zoll-, Devisen- und Gesundheitsvorschriften selbst verantwortlich. Alle Nachteile, die aus der Nichtbefolgung dieser Vorschriften entstehen, gehen zu seinen Lasten, auch wenn die Vorschriften nach der Buchung geändert werden sollten.

Alle im Zusammenhang mit der Reise gegebenen Angaben z.B. bezüglich Krankheiten und Betreuungsbedarf sind Gegenstand dieser Reisebedingungen. Falschangaben oder Auslassungen sind unzulässig, darauf basierende Folgen gehen ebenfalls zu seinen Lasten.

11. Versicherung

Der Teilnehmer ist durch Gemeinsam e.V. unfall- und haftpflichtversichert. Die Versicherung des Trägers der Maßnahme tritt erst dann in Kraft, wenn die eigene Versicherung des Teilnehmers die Leistung verweigert.

Für die Sommerfreizeiten sowie die Flugreisen wird ab 2018 von GEMEINSAM e.V. eine Reiserücktrittskostenversicherung für den Krankheitsfall sowie eine Auslandskrankenversicherung abgeschlossen. Diese sind im Reisepreis bereits enthalten.

Alle anderen Versicherungen (z.B. Handy- und Wertsachenversicherung) sind von dem Teilnehmer selber abzuschließen.

Anmeldeformular

Bitte das vollständig ausgefüllte Formular per Post, Fax oder E-mail zurücksenden an:

GEMEINSAM e.V., Kletterstr. 10a, 59457 Werl,
Fax: 02922 – 92 78 012
mail: info@gemeinsamev.de (keine telefonische Anmeldung!)

Ich melde mich zu den umseitig markierten Veranstaltungen an als:

TeilnehmerIn

MitarbeiterIn

Name/ Vorname:

Strasse:

PLZ/ Ort:Geburtsdatum:

Telefon: E-Mail:

Für TeilnehmerInnen:

Pflegegrad vorhanden ja nein

Wenn ja, Pflegegrad: 1 2 3 4 5

Ich bin Rolli-FahrerIn ja nein

Ich benutze einen E-Rolli ja nein

Ich bin Mitglied bei GEMEINSAM e.V. ja nein

Ich möchte Mitglied bei GEMEINSAM e.V. werden:

Mein Beitrag beträgt halbjährlich

16,50€ voller Beitrag 25,00€ Familienmitgliedschaft

8,50€ ermäßigter Beitrag (Schüler, Studenten etc)

Einzugsermächtigung

Ich bitte den Verein GEMEINSAM e.V. die von mir zu zahlenden Mitgliedsbeiträge halbjährlich von meinem Konto abzubuchen. Ich kann diese Ermächtigung jederzeit widerrufen.

Kontoinhaber:

IBAN.:

Ort, Datum

Unterschrift

Anmeldeformular

Die Anmeldung ist noch keine Teilnahmebestätigung. Diese wird nach Beendigung des Anmeldeverfahrens verschickt.

Kursangebote in Werl

- | | | | | |
|----------------|----------------------------------|----------------------------------|----------------------------------|----------------------------------|
| Sport 1 | <input type="checkbox"/> 1. Kurs | <input type="checkbox"/> 2. Kurs | <input type="checkbox"/> 3. Kurs | <input type="checkbox"/> 4. Kurs |
| Sport 2 | <input type="checkbox"/> 1. Kurs | <input type="checkbox"/> 2. Kurs | <input type="checkbox"/> 3. Kurs | <input type="checkbox"/> 4. Kurs |
| Kochen | <input type="checkbox"/> 1. Kurs | <input type="checkbox"/> 2. Kurs | <input type="checkbox"/> 3. Kurs | <input type="checkbox"/> 4. Kurs |

Ferienfahrten

- | | |
|--|---|
| <input type="checkbox"/> Büderich (10 – 14 Jahren) | <input type="checkbox"/> Auslandsreise Kos (ab 18 Jahren) |
| <input type="checkbox"/> Clenze (ab 14 Jahren) | <input type="checkbox"/> Auslandsreise Kreta (ab 18 Jahren) |
| <input type="checkbox"/> Blowatz (ab 16 Jahren) | <input type="checkbox"/> Kurzfreizeit Holland |
| <input type="checkbox"/> Himbergen (ab 16 Jahren) | <input type="checkbox"/> Kurzfreizeit Segeln |
| | <input type="checkbox"/> Kurzfreizeit Zelten |

Bildungswochenenden

- | | |
|---|--|
| <input type="checkbox"/> Sportwochenende | <input type="checkbox"/> Mobilwochenende |
| <input type="checkbox"/> Skandinavienwochenende | <input type="checkbox"/> Kunstwochenende |
| <input type="checkbox"/> Trommelwochenende | <input type="checkbox"/> Naturwochenende |
| <input type="checkbox"/> Entdeckerwochenende | <input type="checkbox"/> Kochwochenende |
| <input type="checkbox"/> Bauernhofwochenende | <input type="checkbox"/> Adventswochenende |

Schulung für BetreuerInnen

- | | |
|---|---|
| <input type="checkbox"/> 09. - 10.06.18
Grundschulung für
BetreuerInnen | <input type="checkbox"/> 21.02.18 Entspannungsseminar |
| | <input type="checkbox"/> 14.04.18 Erste Hilfe Kurs |
| | <input type="checkbox"/> 18.04.18 Umgang mit Konflikten |
| | <input type="checkbox"/> 16.05.18 Leitungsseminar |

Erklärung

Ich habe die Anmeldebedingungen und die Informationen zur Kostenerstattung aufmerksam gelesen und erkläre mich damit einverstanden. Ich bin damit einverstanden, dass Fotos von den Veranstaltungen in der Presse, in der „Publik“ oder auf der Homepage von Gemeinsam e.V. veröffentlicht werden.

- Ich widerspreche der Erklärung zur Veröffentlichung von Fotos, auf denen ich abgebildet bin.

Bitte ausschneiden und aufhängen oder weitergeben!!!



Gemeinsam e.V.

Kontaktstelle für Menschen mit Behinderungen

Freizeit gemeinsam gestalten Wir suchen DICH !!!

Für die Betreuung von Ferienfreizeiten für Menschen mit Behinderung

Im Jahr 2018 fahren wir nach Himbergen, Clenze, Blowatz und Werl- Büberich!

Himbergen:

28.07.- 11.08.18- Vorwochenende: 22.06.- 24.06.18

Clenze:

28.07.- 11.08.18- Vorwochenende: 29.06.- 01.07.18

Blowatz:

28.07.- 11.08.18- Vorwochenende: 06.07.- 08.07.18

Werl- Büberich:

28.07.- 11.08.18- Vorwochenende: 13.07. - 15.07.18



Seit vielen Jahren bietet GEMEINSAM e.V. Bildungswochenenden und Freizeiten für Menschen mit Behinderung an. In diesen zwei Wochen werdet ihr zusammen mit 15 TeilnehmerInnen und 10 BetreuerInnen eine schöne Zeit verbringen. Untergebracht seid ihr in von uns angemieteten Tagungshäusern mit Halbpension. Zusammen mit den TeilnehmerInnen werdet ihr Ausflüge gestalten wie z.B. Kinobesuche, Freizeitparkbesuche oder Shoppingtouren in den Städten der Umgebung, eine Freizeitzeitung gestalten uvm..

Die Vorwochenenden dienen dazu, das Team und die TeilnehmerInnen kennen zu lernen und Euch gemeinsam auf die Zeit vorzubereiten. Betreut werden die Freizeiten durch unsere hauptamtlichen Kräfte des Freizeit und Bildungsbereiches.



Wir bieten Dir:

- Ausstellung einer Praktikumsbescheinigung für deine Tätigkeit

- Betreuerschulung und Aufbaumodule zu verschiedenen Themen

- Eine Aufwandsentschädigung von 320,00 € für deine ehrenamtliche Tätigkeit



- Kosten für die Fahrt, Unterkunft und Verpflegung werden übernommen



Hast du Interesse?

Dann erhältst Du in unserem Büro in Werl- Büberich weitere Informationen (02922/ 9278023) oder melde Dich einfach bei Manuela Hummel (0177/ 6411565) oder Lea Göckler (0178/ 2886744).



Kontaktstelle für Menschen mit Behinderungen



INKLU PARTY 2018

Für Menschen mit und ohne Behinderung ab 16 Jahren

Freitag, 23.02.2018

Freitag, 04.05.2018

Freitag, 21.09.2018

Freitag, 16.11.2018

Ort:

BAHNHOFWERL
KULTUR- & EVENTZENTRUM

mit barrierefreien Nebeneingang

DJ: Thomas K.

Eintritt: 2,50 €

Uhrzeit: 19 Uhr bis 22 Uhr

Aufsichtspflicht und Betreuung kann nicht übernommen werden





DREI KLANG

Café · Verkauf · Begegnung



...das freundliche Café im Zentrum von Werl

Genießen Sie bei uns Frühstück, Mittagessen, Kaffee und Kuchen oder Waffeln.

- barrierefrei und kinderfreundlich
- Kaffee und Tee aus fairem Handel
- Unser Team arbeitet inklusiv:
Menschen mit und ohne Behinderungen kümmern sich um unsere Gäste
- Feiern aller Art (bis zu 70 Gäste) richten wir gern für Sie aus
- Veranstaltungen

Nähere Informationen
Infos zum aktuellen Programm und Öffnungszeiten unter:

www.dreiklang-werl.de

Café Dreiklang, Salzstr. 4, 59457 Werl, 02922/ 8894408