

Gemeinsam e.V.

Kontaktstelle für Menschen mit Behinderungen



**Programm Freizeit und Bildung
1. Halbjahr 2020**

Publik 34

So erreichen Sie uns

Im Internet: www.gemeinsamev.de

Kontaktstelle Werl – Büderich

Kletterstr. 10a, 59457 Werl
Tel. 02922/ 92 78 023
Fax: 02922/ 92 78 012
Sprechzeiten:
Mo. - Do.: 10.00 – 16.00 Uhr
Fr.: 10.00 – 14.00 Uhr

Kontaktstelle Werl (im Café Dreiklang)

Salzstr. 4, 59457 Werl
Tel.: 02922/ 88 94 406
Fax: 02922/ 88 94 407
Sprechzeiten nach Vereinbarung

Kontaktstelle Lippstadt

Bökenförder Str. 39, 59557 Lippstadt
Tel.: 02941/ 20 27 376
Fax: 02941/ 74 26 104
Sprechzeiten:
Mo. - Fr.: 9:00 – 12.30 Uhr,
Mo, Mi, Do.: 13.00 – 17.00 Uhr

Kontaktstelle Soest

Thomästr. 25, 59494 Soest
Tel.: 02921/ 59 94 522
Fax: 02921/ 59 94 523
Sprechzeiten: nach Vereinbarung

Mit einer Mitgliedschaft oder Spende unterstützen Sie die Arbeit des Vereins. Insbesondere die Unterstützung von Menschen mit Behinderung, die sich die Teilnahme an einem Wochenende oder einer Freizeit aus finanziellen Gründen nicht leisten können, liegt uns am Herzen. Auf Antrag gewährt der Vorstand hier individuelle Zuschüsse zu den Teilnehmerbeiträgen.

Ich möchte Mitglied bei GEMEINSAM e.V. werden:

Name:

Mein Beitrag beträgt halbjährlich

16,50€ voller Beitrag

25,00€ Familienmitgliedschaft

8,50€ ermäßigter Beitrag

(Schüler, Studenten, bei geringem Einkommen)

Einzugsermächtigung

Ich bitte den Verein GEMEINSAM e.V. die von mir zu zahlenden Mitgliedsbeiträge halbjährlich von meinem Konto abzubuchen. Ich kann diese Ermächtigung jederzeit widerrufen.

Kontoinhaber:

IBAN.:

Inhalt

Grußwort	4
Neuigkeiten aus dem Verein	5
Vereinstermine 2020	6
Frühstückstreff Lippstadt 2020	6
Dank an unsere Ehrenamtlichen	7
Reisebegleiterschulung	8
Kostenerstattung für Bildungs- und Freizeitangebote	9
Tagesfahrten 2020 (einschließlich der Sommerferien)	10
Anmeldebedingungen Wochenenden und Freizeiten	11
Gruppenangebote 2020 (einschließlich der Sommerferien)	13
Anmeldebogen	15
Urlaubsreisen bei GEMEINSAM e.V.	21
Eindrücke aus dem Sommer	22
Ferienfahrten 2020 (einschließlich der Sommerferien)	25
Kurzfreizeiten 2020 (einschließlich der Sommerferien)	28
Bildungswochenenden 2020 (einschließlich der Sommerferien)	30
Allgemeine Reisebedingungen	33



Grußwort

Liebe Freundinnen und Freunde von GEMEINSAM e.V.,

vor einigen Tagen endeten die diesjährigen Sommerfreizeiten und ich höre von vielen Seiten begeisterte Berichte: von Tagesausflügen und Projekten am Haus, von Gruppenzusammenhalt, Hilfsbereitschaft und Solidarität. Auch von Konflikten, klar, aber immer wieder von der großen Bereitschaft, Konflikte zu lösen und sich gegenseitig zu unterstützen.

Ja, das ist Inklusion. Jeder ist wichtig, alle sind dabei.

Es ist schön, dies zu beobachten, auch im 31sten Jahr und zunehmend in einer anderen Rolle. Danke an alle, die dies ermöglichen und natürlich auch an alle, die in den anderen Tätigkeitsfeldern so tolle Arbeit leisten.

Konstanz ist wichtig, aber auch neue Impulse. Dies gilt auch für unsere Vorstandsarbeit. Deshalb an dieser Stelle meine Bitte: denken Sie einmal darüber nach, ob nicht eine Mitarbeit in unserem Vorstand für Sie denkbar wäre. Wir treffen uns etwa viermal im Jahr, arbeiten strukturiert und konstruktiv. Für die Wahlen im Frühjahr 2020 benötigen wir definitiv Verstärkung. Wenn Sie sich vorstellen könnten, uns zu unterstützen, schicken Sie mir doch einfach ganz unverbindlich eine Mail und wir könnten uns einmal treffen. Nur Mut!

Doch nun: viel Spaß bei der Lektüre über Vergangenes und Kommendes!

Herzliche Grüße

Katja Kurte

Für den Vorstand



Der ehrenamtliche Vorstand: Christoph Kant, Katja Kurte, Sabine Postert, Hildegard Kaiser-Roden, Reinhardt Ober-Westendorf

Aus dem Verein

Die neue Publik

Ab diesem Jahr wird unser Programmheft halbjährlich erscheinen. Dieses Programm umfasst den Zeitraum Januar bis zum Ende der Sommerferien, das nächste Heft wird den Zeitraum nach den Sommerferien bis zum Jahresende umfassen.

Kontaktstelle für Menschen mit Behinderungen

ansprechBar

Offene Sprechstunde im Café Dreiklang

Salzstr. 4, Werl, Tel. 02922/ 8894406

Montags 11:00 – 13:00 Uhr und nach Vereinbarung

Bei einem Kaffee oder Tee bieten wir die Gelegenheit zu einem Gespräch und ein offenes Ohr.

INKLUHELDEN by GEMEINSAM e.V.

Ab Januar 2020 wird GEMEINSAM e.V. eine inklusive Eltern- Kind- Gruppe anbieten.

In der Gruppe wird es Gelegenheit zum Austausch der Eltern, aber auch zum Spielen und zur gezielten Förderung geben.

Die Gruppe richtet sich an alle Eltern mit Kindern im Alter von 0-3 Jahren mit Startschwierigkeiten wie beispielsweise Frühgeborene oder chronisch kranke Kinder, Kinder mit Entwicklungsverzögerungen oder Behinderungen.

Weitere Infos erhalten Sie in der Kontaktstelle Werl- Buderich (02922/ 92 78 023).



Vereinstermine 2020

Mitgliederversammlung

Im Frühjahr 2020 steht die Jahreshauptversammlung mit Wahlen des Vorstands an.

Eine persönliche Einladung einschließlich Tagesordnung an alle Mitglieder erfolgt rechtzeitig in 2019.

Frühstückstreff für Familien in Lippstadt

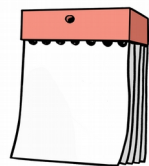


GEMEINSAM e.V.

Büro Lippstadt, Bökenförder Str. 39, 59557 Lippstadt



6,00€ für Erwachsene, 4,50€ für Kinder pro Treffen



Samstag, 14.03.2020, 10.00 – 12.00 Uhr

Samstag, 20.06.2020, 10.00 – 12.00 Uhr

Samstag, 26.09.2020, 10.00 – 12.00 Uhr

Samstag, 28.11.2020, 10.00 – 12.00 Uhr

Einmal im Quartal bietet die Kontaktstelle Lippstadt ein Treffen zum gemeinsamen Familien-Frühstück an.

In der ersten Stunde wird gemeinsam gefrühstückt, in der zweiten Stunde haben die Kinder die Möglichkeit, mit einer Mitarbeiterin von GEMEINSAM e.V. kreativ tätig zu sein.

Für die Eltern ergibt sich hier die Gelegenheit zu Gespräch und Austausch.



Im Jahr 2019...

- ... haben 9 Urlaubsreisen stattgefunden
- ... sind 12 Kursangebote durchgeführt worden
- ... sind 6 Tagesausflüge gestartet
- ... haben 11 Bildungswochenenden stattgefunden

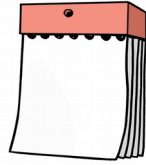
Dafür bedanken wir uns ganz herzlich bei jedem Einzelnen von Euch - ohne Euch, Eure Ideen, Euer Engagement und Eure tolle Arbeit wären all diese Reisen, Ausflüge, Kurse und Wochenenden nicht möglich gewesen!



Grundschulung für Ehrenamtliche bei Wochenenden und Reisen



Tagungshaus „Am Mühlenbach“



16.05. - 17.05. 2020

Im Jahr 2020 wird es vor Beginn der Reisen im Sommer wieder eine Schulung für die ehrenamtlichen ReisebegleiterInnen geben.

Inhalte werden unter anderem sein:

- Aufsichtspflicht
- Behinderungsbilder
- Pflege
- Kommunikation
- Deeskalation

Unterkunft, Verpflegung und Seminar für MitarbeiterInnen von GEMEINSAM e.V. kostenfrei.

Auch für 2020 sind verschiedene Abendseminare in Planung.

Termine und Themen für die Seminare und die Anmeldefristen werden noch bekannt gegeben.

Wer in 2020 bei GEMEINSAM e.V. eine Freizeit oder Wochenenden leiten möchte, sollte an einer speziellen Schulung für Freizeit- bzw. Wochenendleitungen teilnehmen.

Die Daten für diese Schulungen werden noch bekannt gegeben.

Kostenerstattung für Bildungs- und Freizeitangebote

Im Folgenden möchten wir die gesetzlichen Möglichkeiten aufführen, durch die ein Mehrkostenanspruch für Betreuungs- und Pflegepersonen geltend gemacht werden kann. Der Gesetzgeber trägt durch die gesetzlichen Regelungen im SGB XI der Tatsache Rechnung, dass Menschen mit Behinderungen häufig auf eine Betreuungs- oder Begleitperson angewiesen sind. Oftmals bedingt die Behinderung auch ein hohes Maß an pflegerischem Aufwand.

Jede Person mit einer Behinderung hat das Recht diesen Mehraufwand an öffentlichen Stellen geltend zu machen, entweder in Form von Mehrkosten durch eine Betreuungsperson oder als Pflegeersatzperson. Die Ansprüche sind im Sozialgesetzbuch XI § 39 bzw. § 45 geregelt.

Ein entsprechender Antrag muss vor der Veranstaltung gestellt werden. Drei Möglichkeiten der Kostenerstattung sind im Folgenden ausführlicher aufgeführt:

- Im Rahmen der Pflegeversicherung gibt es die Möglichkeit, über die Verhinderungspflege nach § 39 SGB XI die Kosten einer Pflegeersatzperson geltend zu machen. Voraussetzung dafür ist die Eingruppierung in einen der Pflegegrade 1 – 5.
- Über das Pflegeleistungsergänzungsgesetz nach §§ 45 a, b, c SGB XI können die zusätzlichen Betreuungskosten von der Pflegeversicherung erstattet werden. Voraussetzung dafür ist die Eingruppierung in eine der Pflegegrade 1 – 5.
- Kosten für Gruppenangebote können bei Anspruch auf Leistungen des Bildungs- und Teilhabegesetzes (BuT) auch über diese Leistungen abgerechnet werden.

In den Rechnungen von GEMEINSAM e.V. werden die Anteile der Kosten einzeln ausgewiesen. Diese Rechnungen dienen zur Vorlage bei den Pflegekassen. Die Höhe der jeweiligen Beträge für Veranstaltungen bei Wochenenden und Ferienfreizeiten entnehmen Sie bitte den entsprechenden Preistabellen.

Wir raten Ihnen dringend, sich für die Kostenerstattung durch die Pflegeversicherung in jedem Fall im Vorfeld mit Ihrem Sachbearbeiter vor Ort in Verbindung zu setzen, da die verschiedenen Pflegekassen die Kostenerstattungen unterschiedlich handhaben.

In den meisten Fällen wird der Eigenanteil des Teilnehmers, also die Kosten für die eigene Unterkunft und Verpflegung nicht von der Pflegekasse übernommen.

Die Teilnehmerbeiträge sind nach Erhalt der Rechnung zu überweisen. Da die Pflegekassen in der Regel erst nach der Veranstaltung erstatten ist es möglich, zunächst nur den Eigenanteil zu überweisen und die Anteile der Erstattung nach der Veranstaltung zu zahlen.

Auf Antrag kann GEMEINSAM e.V. in Einzelfällen einen individuellen Zuschuss aus Spendenmitteln auf die Teilnehmerbeiträge gewähren.

Tagesfahrten 2020

Holiday on Ice 18.01.2020

Wir fahren nach Dortmund in die Westfalenhalle.

Dort gehen wir in ein Musical. Das Musical heißt Holiday on Ice Supernova.

Es geht um eine Reise durch das Weltall zu den Sternen.

Während der Aufführung kann es sehr laut werden und es gibt viele Lichtreflexe. Deswegen ist diese Veranstaltung nicht so gut für Menschen geeignet, die an Epilepsie erkrankt sind.



95 Euro

Waldtag 21.03.2020

Wir fahren in einen Wald.

Der Wald ist in der Nähe.

Wir verbringen den ganzen Tag draußen und lernen etwas über Bäume. Vielleicht sehen wir auch ein paar Tiere.

Wir werden eine spannende Aktion machen.



25 Euro

Rollstuhl- Rugby Turnier 04.04.2020

Wir fahren mit dem Bus nach Köln. Wir gucken uns Rollstuhl Rugby Spiele an. Rollstuhl Rugby ist eine Sportart. Zwei Mannschaften spielen gegeneinander. Alle Spieler sitzen im Rollstuhl.



70 Euro

Zoom Erlebniswelt 06.06.2020

Wir fahren nach Gelsenkirchen in den Zoo. Die Zoom Erlebniswelt ist ein sehr großer Zoo. Hier leben viele wilde Tiere. Viele Tiere kann man ganz nah sehen. Die Tiere haben große Bereiche, in denen sie leben.



75 Euro

Unsere Anmeldebedingungen für Freizeiten, Wochenenden und Gruppenangebote

An dieser Stelle möchten wir Sie auf Wissenswertes rund um den Bereich der Freizeit und Bildungsveranstaltungen hinweisen.

Bitte beachten Sie auch die allgemeinen Reisebedingungen am Ende dieser Broschüre und die Informationen zur Kostenerstattung.

Vergabe von Plätzen bei Freizeiten, Bildungswochenenden und Gruppenangeboten: Es ist zu erwarten, dass auch für die Angebote im Jahr 2020 mehr Anmeldungen eingehen werden als Plätze zur Verfügung stehen.

Bei der Vergabe der Plätze wird sich Gemeinsam e.V. von objektiven Kriterien leiten lassen, die in der folgenden Reihenfolge gewichtet sind:

- Eingangsdatum der schriftlichen Anmeldung
- Mitgliedschaft bei Gemeinsam e.V.

Darüber hinaus orientiert sich Gemeinsam e.V. bei der endgültigen Vergabe der Plätze an dem Ziel, eine sinnvolle und tragfähige Gruppe zusammen zu stellen.

Beginn des Anmeldeverfahrens: ab 31.10.19

Bestätigung der Teilnahme: ab Dezember 2019

Danach erhalten Sie eine schriftliche Bestätigung der Teilnahme für die Bildungswochenenden und Freizeiten. Sollte Ihre Anmeldung keine Berücksichtigung finden können, besteht noch die Möglichkeit, über die eingerichtete Warteliste nach zu rücken.

Sie werden dann kurzfristig von uns benachrichtigt. Für den Fall, dass für eine Veranstaltung nicht genügend ehrenamtliche BetreuerInnen zur Verfügung stehen, behält sich der Verein vor, TeilnehmerInnen abzusagen.

Der Rücktritt von einer bestätigten Anmeldung bedarf der schriftlichen Erklärung vor Beginn der Veranstaltung. Falls der Platz nicht weiter vergeben werden kann, gelten folgende Regelungen:

Bis acht Wochen vor Beginn der Veranstaltung: 0%

Acht bis zwei Wochen vor Beginn der Veranstaltung: 60%

Weniger als zwei Wochen vor Beginn der Veranstaltung: 100%

Der Rücktritt von einem gebuchten Kurs ist vor Beginn des Kurses schriftlich mitzuteilen.

Nach Beginn des Kurses fällt die volle Kursgebühr auch bei Nichtteilnahme an.

Wir empfehlen, für die Teilnahme an Wochenendveranstaltungen eine private Reiserücktrittskostenversicherung abzuschließen!

Für die 14tägigen Freizeiten und die Flugreisen schließt GEMEINSAM e.V. für alle Teilnehmer eine Reiserücktrittskostenversicherung ab.

Hiermit ist das Ausfallrisiko z.B. wegen Erkrankung mit ärztlichem Attest abgesichert. Ebenso wird für die Flugreisen eine Auslandsrankenversicherung mit eingeschlossen. Diese Versicherungen sind im Reisepreis bereits enthalten.

Die Kursangebote und offenen Angebote finden in den Schulferien und an Feiertagen nicht statt.

Da GEMEINSAM e.V. bei Kursen und offenen Angeboten auf die Nutzung von Räumlichkeiten in Schulen angewiesen ist, bitten wir, die Hausordnungen der jeweiligen Räume zu beachten.

Mit Ihrer schriftlichen Anmeldung akzeptieren Sie diese Anmeldebedingungen!



Sportkurs 1 – Gymnastik und Bewegung**



Sporthalle der Hedwig-Dransfeld-Schule,
Buchenweg 30 in Werl



jeden Montag (nicht in den Schulferien)



18 Uhr bis



19 Uhr



1. Kurs: 13. Januar bis 30. März 2020
2. Kurs: 20. April bis 22. Juni 2020
3. Kurs: 17. August bis 05. Oktober 2020
4. Kurs: 26. Oktober bis 21. Dezember 2020

es kostet: 50,00 €
es kostet: 41,00 €
es kostet: 36,00 €
es kostet: 41,00 €

Wir machen Sport. Wir bewegen uns. Wir machen Entspannungsübungen.

Sportkurs 2 – Ballsport**



Sporthalle der Hedwig-Dransfeld-Schule,
Buchenweg 30 in Werl



jeden Montag (nicht in den Schulferien)



19 Uhr 15 bis



20 Uhr 15



1. Kurs: 13. Januar bis 30. März 2020
2. Kurs: 20. April bis 22. Juni 2020
3. Kurs: 17. August bis 05. Oktober 2020
4. Kurs: 26. Oktober bis 21. Dezember 2020

es kostet: 50,00 €
es kostet: 41,00 €
es kostet: 36,00 €
es kostet: 41,00 €

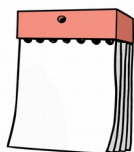
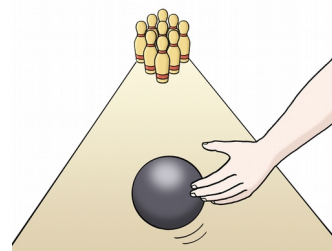
Wir machen Sport. Wir spielen mit Bällen. Wir spielen Fußball.

Kegel - Treff



Hotel Maifeld

Hammer Landstraße 4, 59457 Werl



ein Mal im Monat dienstags

(nicht in den Schulferien)



18 Uhr bis



20 Uhr

Wir treffen uns mit vielen Menschen und wir kegeln.

Wir können etwas essen und trinken.

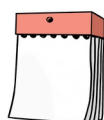
Wir können uns unterhalten.

Für Essen und Trinken muss jeder Geld mitbringen.

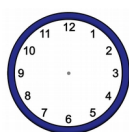
INKLU- Party



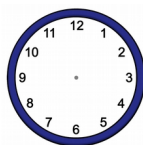
Bahnhof in Werl



**4 mal im Jahr
Freitagsabends**



19 Uhr bis



22 Uhr



2,50€

Wir feiern eine Party.

Wir tanzen. Ein DJ macht Musik.

Wir können Cocktails trinken.

Wir haben sehr viel Spaß.



jeden Donnerstag
(nicht in den Schulferien)



18 Uhr bis 20 Uhr
manchmal auch länger



ab 6,00 €
manche Termine kosten mehr Geld

Wir unternehmen jede Woche etwas anderes.

Wir machen Sachen zusammen, bei denen alle Spaß haben.

Wir treffen uns immer Donnerstags an verschiedenen Orten.

Wir können uns hier mit unseren Freunden verabreden und zusammen etwas erleben.

Wir gehen manchmal Pizza essen.

Wir gehen manchmal ins Kino.

Wir gehen manchmal schwimmen.

Wir können viele verschiedene Sachen machen.

Es gibt ein Programm für den Offenen Treff im Büro. Das Programm schicken wir mit der Post.



Kochkurs**



Küche in der Walburgisgrundschule,
Werl, Paul-Gerhard-Str.6



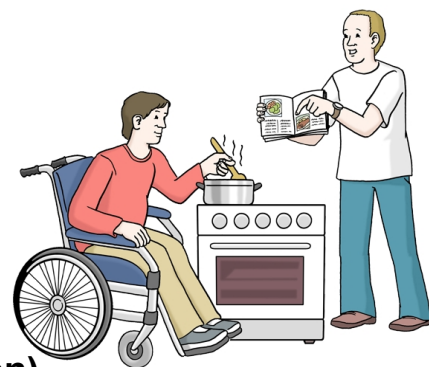
jeden Dienstag (nicht in den Schulferien)



17 Uhr 30 bis



20 Uhr



1. Kurs: 14. Januar bis 31. März 2020

es kostet: 156,00 €

2. Kurs: 21. April bis 23. Juni 2020

es kostet: 117,00 €

3. Kurs: 18. August bis 06. Oktober 2020

es kostet: 104,00 €

4. Kurs: 27. Oktober bis 21. Dezember 2020

es kostet: 117,00 €

Wir kochen und backen. Wir haben Kochrezepte. Wir schneiden Gemüse.

Wir bereiten Essen vor. Wir decken den Tisch. Wir essen zusammen.

Bastel-Kurs



im Café Dreiklang in Werl



jeden Mittwoch
(nicht in den Schulferien)



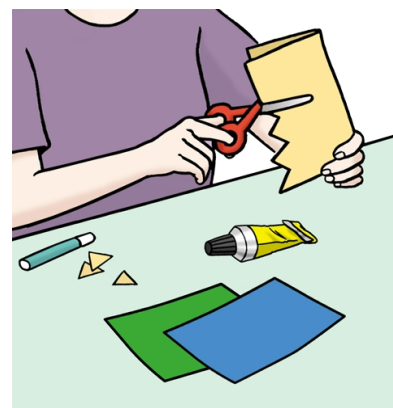
17 Uhr 30 bis



19 Uhr 30



8,00 € jedes Mal



Man braucht sich nicht anzumelden. Man kann kommen, wenn man möchte.

Wir basteln. Wir schneiden aus. Wir malen. Wir kleben.

Wir basteln Geschenke. Wir machen Dekoration.

Diesen Bogen vollständig aus dem Heft lösen (4 Seiten)

Bitte ausgefüllt und unterschrieben
per Post, Fax oder E-mail zurücksenden an:

GEMEINSAM e.V., Kletterstr. 10a, 59457 Werl,

Fax: 02922 – 92 78 012

Mail: info@gemeinsamev.de (keine telefonische Anmeldung!)

Ich melde mich zu den umseitig markierten Veranstaltungen an als:

TeilnehmerIn

MitarbeiterIn

Name/ Vorname:

Strasse:

PLZ/ Ort:Geburtsdatum:

Telefon: E-Mail:

Für TeilnehmerInnen:

Pflegegrad vorhanden ja nein

Wenn ja, Pflegegrad: 1 2 3 4 5

Ich bin Rolli-FahrerIn ja nein

Ich benutze einen E-Rolli ja nein

Ich bin Mitglied bei GEMEINSAM e.V. ja nein

Ich habe einen Schwerbehindertenausweis ja nein

Grad der Behinderung _____%: eingetragene Merkzeichen: _____

Erklärung

Ich habe die Anmeldebedingungen und die Informationen zur Kostenerstattung aufmerksam gelesen und erkläre mich damit einverstanden.

Ich bin damit einverstanden, dass Fotos von den Veranstaltungen in der Presse, in der „Publik“ oder auf der Homepage von Gemeinsam e.V. veröffentlicht werden.

Ich widerspreche der Erklärung zur Veröffentlichung von Fotos, auf denen ich abgebildet bin.

Ort, Datum

Unterschrift Personensorgeberechtigte

Anmeldebogen

17

Die Anmeldung ist noch keine Teilnahmebestätigung.

Diese wird nach Beendigung des Anmeldeverfahrens verschickt.

Kursangebote in Werl

Sport 1 1. Kurs 2. Kurs 3. Kurs 4. Kurs

Sport 2 1. Kurs 2. Kurs 3. Kurs 4. Kurs

Kochen 1. Kurs 2. Kurs 3. Kurs 4. Kurs

Urlaubsreisen

 Ferienfahrt Büderich

 Ihlow

 Wendtorf (Ostsee)

 Duinrell

Bildungswochenenden

 Kochwochenende

 Trommelwochenende

 Fußballwochenende

 Kinderwochenende

Tagesveranstaltungen

 Holiday on Ice

 Waldtag

 Rollstuhlrugby

 Zoom Erlebniswelt

Schulung für Reisebegleiter

 16. - 17.05.2020 Grundschulung

 Ich möchte Informationen für Leiterschulungen erhalten

Datenschutzerklärung TeilnehmerInnen

bitte umseitig unterschreiben!

Uns ist der Schutz Ihrer personenbezogenen Daten sehr wichtig. Die EU-Datenschutz-Grundverordnung (DSG-VO) verpflichtet uns, Sie darüber zu informieren, zu welchem Zweck unsere Einrichtung Daten von Ihnen und ihren Sorgeberechtigten erhebt, speichert oder weiterleitet. Dieser Information können Sie auch entnehmen, welche Rechte Sie in Bezug auf den Datenschutz haben.

Wir verarbeiten die Daten unserer Klienten und Interessenten und anderer Auftraggeber oder Vertragspartner (einheitlich bezeichnet als „Klienten“) entsprechend Art. 6 Abs. 1 lit. b) DSGVO, um ihnen gegenüber unsere vertraglichen oder vorvertraglichen Leistungen zu erbringen. Die hierbei verarbeiteten Daten, die Art, der Umfang und der Zweck und die Erforderlichkeit ihrer Verarbeitung, bestimmen sich nach dem zugrundeliegenden Vertragsverhältnis und werden im Nachfolgendem genauer beschrieben.

Verantwortung für die Datenerhebung

Verantwortlich für die Datenerhebung ist:

Gemeinsam e.V.
ist:

Leitung: Katharina Rittinghaus
Kletterstr. 10a
59457 Werl – Büderich
Tel.: 02922/9278023

Die Datenschutzbeauftragte des Hauses

Kirsten Poppinga
Kletterstr. 10a
59457 Werl-Büderich
Tel.:02922/9278023
datenschutzbeauftragte@gemeinsamev.de

Zweck der Datenverarbeitung

Die Datenverarbeitung erfolgt auf der Grundlage der gesetzlichen Vorgaben und der vertraglichen Vereinbarungen. Es werden nur die Daten verarbeitet, die notwendig sind, um den Betreuungsvertrag zwischen Ihnen und Gemeinsam e.V. und die damit verbundenen Pflichten zu erfüllen.

Im Rahmen unserer Leistungen können wir ferner besondere Kategorien von Daten gem. Art. 9 Abs. 1 DSGVO, insbesondere Angaben zur Gesundheit der Klienten, ggf. mit Bezug zu deren Sexualleben oder der sexuellen Orientierung, ethnischer Herkunft oder religiösen oder weltanschaulichen Überzeugungen, verarbeiten. Hierzu holen wir, sofern erforderlich, gem. Art. 6 Abs. 1 lit. a., Art. 7, Art. 9 Abs. 2 lit. a. DSGVO eine ausdrückliche Einwilligung der Klienten ein und verarbeiten die besonderen Kategorien von Daten ansonsten zu Zwecken der Gesundheitsvorsorge auf Grundlage des Art. 9 Abs. 2 lit h. DSGVO, § 22 Abs. 1 Nr. 1 b. BDSG.

Zu den verarbeiteten Daten gehören grundsätzlich Bestands- und Stammdaten der Klienten (z.B., Name, Adresse, Geburtsdatum etc.), als auch die Kontaktdaten (z.B., E-Mailadresse, Telefon, etc.), die Vertragsdaten (z.B., in Anspruch genommene Leistungen, Honorare, Namen von Kontaktpersonen, etc.) und Zahlungsdaten (z.B., Bankverbindung, Zahlungshistorie, etc.).

Die Erhebung dieser Daten ist Voraussetzung für Ihre Betreuung bei Gemeinsam e.V. Ohne die Bereitstellung der erforderlichen Daten kann eine Aufnahme nicht erfolgen.

Weitergabe Ihrer Daten

Wir übermitteln Ihre personenbezogenen Daten jeglicher Art nur an Dritte, wenn dies gesetzlich erlaubt ist oder Sie eingewilligt haben.

Wir verarbeiten die Daten unserer Mitarbeitenden, Mitglieder, Unterstützer, Interessenten, Kunden oder sonstiger Personen entsprechend Art. 6 Abs. 1 lit. b. DSGVO, sofern wir ihnen gegenüber vertragliche Leistungen anbieten oder im Rahmen bestehender geschäftlicher Beziehung, z.B. gegenüber Mitgliedern, tätig werden oder selbst Empfänger von Leistungen und Zuwendungen sind. Im Übrigen verarbeiten wir die Daten betroffener Personen gem. Art. 6 Abs. 1 lit. f. DSGVO auf Grundlage unserer berechtigten Interessen, z.B. wenn es sich um administrative Aufgaben oder Öffentlichkeitsarbeit handelt.

Die hierbei verarbeiteten Daten, die Art, der Umfang und der Zweck und die Erforderlichkeit ihrer Verarbeitung bestimmen sich nach dem zugrundeliegenden Vertragsverhältnis. Dazu gehören grundsätzlich Bestands- und Stammdaten der Personen (z.B., Name, Adresse, etc.), als auch die Kontaktdaten (z.B., E-Mailadresse, Telefon, etc.), die Vertragsdaten (z.B. in Anspruch genommene Leistungen, mitgeteilte Inhalte und Informationen, Namen von Kontaktpersonen) und sofern wir zahlungspflichtige Leistungen oder Produkte anbieten, Zahlungsdaten (z.B., Bankverbindung, Zahlungshistorie, etc.) sowie alle zur Personalverwaltung notwendigen Daten.

Datenspeicherung

Wir löschen Daten, die zur Erbringung unserer satzungs- und geschäftsmäßigen Zwecke nicht mehr erforderlich sind. Dies bestimmt sich entsprechend der jeweiligen Aufgaben und vertraglichen Beziehungen. Im Fall geschäftlicher Verarbeitung bewahren wir die Daten so lange auf, wie sie zur Geschäftsabwicklung, als auch im Hinblick auf etwaige Gewährleistungs- oder Haftungspflichten relevant sein können. Es gelten die gesetzlichen Aufbewahrungspflichten.

Ihre Rechte

Sie haben ein Recht, Auskunft über die Sie betreffenden personenbezogenen Daten zu erhalten. Bei unrichtigen Daten können Sie die Berichtigung der fehlerhaften Daten verlangen.

Das Recht auf Löschung von Daten, das Recht auf Einschränkung der Datenverarbeitung sowie das Recht auf Datenübertragbarkeit steht Ihnen unter bestimmten Voraussetzungen zu.

Da die Verarbeitung Ihrer Daten auf der Basis gesetzlicher Regelungen erfolgt, benötigen wir nur in Ausnahmefällen Ihr Einverständnis. In diesen Fällen haben Sie das Recht, die Einwilligung für die zukünftige Verarbeitung zu widerrufen.

Sie haben zusätzlich das Recht, sich bei der zuständigen Aufsichtsbehörde für den Datenschutz zu beschweren, wenn Sie der Meinung sind, dass die Verarbeitung Ihrer personenbezogenen Daten nicht rechtmäßig erfolgt.

Die Anschrift der Aufsichtsbehörde lautet:

Der Landesbeauftragte für Datenschutz und Informationsfreiheit Nordrhein-Westfalen
Postfach 20 04 44
40102 Düsseldorf

Rechtliche Grundlagen

Rechtsgrundlage für die Verarbeitung Ihrer Daten ist Artikel 9 Absatz 2 lit. h) DSGVO in Verbindung mit §22 Absatz 1 Nr.1 lit. b) Bundesdatenschutzgesetz. Rechtsgrundlage für die Aufbewahrung der vollständigen Klientenakten ist §630f BGB.

Sollten Sie Fragen haben oder unser Datenschutzkonzept einsehen wollen, stehen wir Ihnen als Ansprechpartner gerne zur Verfügung.

Erklärung

Ich habe die Datenschutzerklärung aufmerksam gelesen und erkläre mich damit einverstanden.

Ohne die Bereitstellung der erforderlichen Daten kann eine Aufnahme nicht erfolgen.

Ort, Datum

Unterschrift Personensorgeberechtigte



Alle Reisen sind „all- inclusive“. Dies bedeutet, dass alles bezahlt wird.

Jedes Essen wird bezahlt. Jedes Trinken wird bezahlt. Jeder Eintritt wird bezahlt. Du musst nur noch Taschengeld mitnehmen, wenn Du das möchtest. Davon kannst Du Dir Dinge für Dich selber kaufen.



Bei jeder Reise wird für die Hinfahrt und für die Rückfahrt gesorgt. Meistens fahren wir mit einem großen Reisebus.



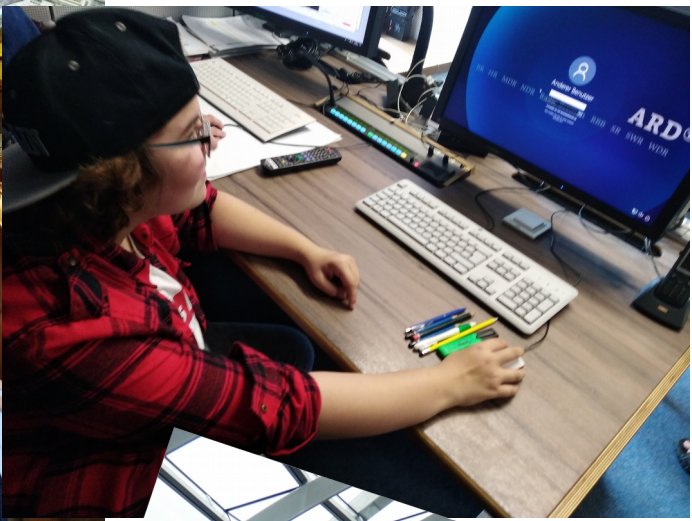
Auf unseren Reisen wird für uns gekocht. Wir müssen nicht selber kochen.

Das Frühstück wird auch für uns vorbereitet.

Eindrücke aus dem Sommer









Ferienfahrt Büderich

Kinder 8 bis 15 Jahre

Datum: 17.07. - 31.07. 2020

Vorwochenende: 04.07. - 05.07. 2020

Gesamtkosten für TeilnehmerInnen ohne Pflegegrad 1116,- €



Die Kinderfreizeit ist in Werl. Wir wohnen im Tagungshaus am Mühlenbach. Wir machen viele Ausflüge. Wir fahren manchmal an den Möhnesee. Wir fahren nach Hamm in den Maxipark. Wir fahren in einen Zoo. Wir machen noch viel mehr. Wir basteln. Wir spielen im Garten. Hier kann man sich das Haus angucken: www.vita-communis.de/tagungshaus/

Beim Vorwochenende wollen wir uns kennenlernen. Zum Vorwochenende kommen alle, die mit auf die Freizeit fahren. Das Vorwochenende ist im Tagungshaus in Werl. Am Sonntag Nachmittag ist ein Kaffeetrinken.

Diese Ferienfahrt wird unterstützt von:



Gesamtkosten für TeilnehmerInnen mit:

Pflegegrad 1	1.421,- €
Pflegegrad 2	1.725,- €
Pflegegrad 3	1.912,- €
Pflegegrad 4	1.968,- €
Pflegegrad 5	2.333,- €

Bei Einstufung in einen Pflegegrad können folgende Kosten von der Pflegekasse erstattet werden:

Erstattungsfähig für alle Pflegegrade:

Betreuung: 913,- €

Erstattungsfähige Pflegebedingte Aufwendungen sind für TeilnehmerInnen mit:

Pflegegrad 1	0,- €
Pflegegrad 2	304,- €
Pflegegrad 3	491,- €
Pflegegrad 4	548,- €
Pflegegrad 5	913,- €

Verbleibender Eigenanteil für Unterkunft und Verpflegung für alle Pflegegrade: 508,- €

Urlaubsreise nach Wendtorf (Ostsee)

Erwachsene (ab 18 Jahren)

Datum: 27.06. - 11.07.2020

Vorwochenende: 06.06. - 07.06.2020

Gesamtkosten für TeilnehmerInnen ohne Pflegegrad 1.458,- €

Gesamtkosten für TeilnehmerInnen mit:	
Pflegegrad 1	1.847,- €
Pflegegrad 2	2.237,- €
Pflegegrad 3	2.476,- €
Pflegegrad 4	2.548,- €
Pflegegrad 5	3.016,- €

Bei Einstufung in einen Pflegegrad können folgende Kosten von der Pflegekasse erstattet werden:

Erstattungsfähig für alle Pflegegrade:

Betreuung: 1.168,- €

Erstattungsfähige Pflegebedingte Aufwendungen sind bei:

Pflegegrad 1	0,- €
Pflegegrad 2	389,- €
Pflegegrad 3	629,- €
Pflegegrad 4	701,- €
Pflegegrad 5	1.168,- €

Verbleibender Eigenanteil für Unterkunft und Verpflegung für alle Pflegegrade: 679,- €



leichte Sprache

Wir fahren an die Ostsee. Wendtorf ist ein kleiner Ort an der Ostsee. Die Ostsee ist ein Meer. Darin können wir schwimmen gehen. Oder wir liegen am Strand.

Wir können spazieren gehen. Wir können Ausflüge machen. Wir können nach Laboe fahren. Das ist eine Stadt ganz in der Nähe von unserem Haus.

Jeder kann aber auch etwas alleine machen. Wir werden viel Spaß haben.

Hier kannst Du dir das Haus angucken:

<https://www.ferienhof-lamp.de/>

Beim Vorwochenende wollen wir uns kennenlernen.

Zum Vorwochenende kommen alle, die mit auf die Freizeit fahren.

Das Vorwochenende ist im Tagungshaus in Werl. Am Sonntag Nachmittag ist ein Kaffeetrinken.

Diese Ferienfahrt wird unterstützt von:

Aktion
MENSCH

KREIS
SOEST



Wir fahren nach Ihlow. Ihlow ist eine Stadt an der Nordsee. Die Nordsee ist ein Meer. Darin können wir schwimmen gehen. Wir gehen zu Fuß einkaufen. Oder wir machen einen Ausflug zum Strand. Hier können wir Ball spielen. Oder uns entspannen.

Wir können spazieren gehen am Wasser. Wir können viele Ausflüge zusammen machen. Jeder kann aber auch etwas für sich machen. Musik hören zum Beispiel. Hier kannst Du Dir das Haus angucken: <https://www.ihlow-tourismus.de/ferien-und-sportpark/gaestehaus/>

Beim Vorwochenende wollen wir uns kennenlernen.

Zum Vorwochenende kommen alle, die mit auf die Freizeit fahren.

Das Vorwochenende ist im Tagungshaus in Werl. Am Sonntag Nachmittag ist ein Kaffeetrinken.

Diese Ferienfahrt wird unterstützt von:



Urlaubsreise nach Ihlow (Nordsee)

Jugendliche und Erwachsene (ab 16 Jahren)

Datum: 17.07. - 31.07.2020

Vorwochenende: 20.06. - 21.06.2020

Gesamtkosten für TeilnehmerInnen ohne Pflegegrad 1.465,- €

Gesamtkosten für TeilnehmerInnen mit:

Pflegegrad 1	1.845,- €
Pflegegrad 2	2.225,- €
Pflegegrad 3	2.458,- €
Pflegegrad 4	2.528,- €
Pflegegrad 5	2.984,- €

Bei Einstufung in einen Pflegegrad können folgende Kosten von der Pflegekasse erstattet werden:

Erstattungsfähig für alle Pflegegrade:

Betreuung: 1.139,- €

Erstattungsfähige Pflegebedingte Aufwendungen sind für TeilnehmerInnen mit:

Pflegegrad 1	0,- €
Pflegegrad 2	380,- €
Pflegegrad 3	613,- €
Pflegegrad 4	683,- €
Pflegegrad 5	1.139,- €

Verbleibender Eigenanteil für Unterkunft und Verpflegung für alle Pflegegrade: 706,- €

Kurzurlaub Duinrell

Jugendliche und Erwachsene
(ab 16 Jahren)

Datum: 03.04. - 10.04.2020

Gesamtkosten für TeilnehmerInnen
ohne Pflegegrad 712,- €

Gesamtkosten für TeilnehmerInnen mit:

Pflegegrad 1	907,- €
Pflegegrad 2	1.102,- €
Pflegegrad 3	1.222,- €
Pflegegrad 4	1.258,- €
Pflegegrad 5	1.491,- €

Bei Einstufung in einen Pflegegrad können folgende Kosten von der Pflegekasse erstattet werden:

Erstattungsfähig für alle Pflegegrade:

Betreuung: 584,- €

Erstattungsfähige Pflegebedingte
Aufwendungen sind bei:

Pflegegrad 1	0,- €
Pflegegrad 2	195,- €
Pflegegrad 3	315,- €
Pflegegrad 4	351,- €
Pflegegrad 5	584,- €

Verbleibender Eigenanteil für Unterkunft
und Verpflegung
für alle Pflegegrade: 323,- €



leichte
Sprache

Wir fahren nach Holland. Holland ist ein Land neben Deutschland.

Wir fahren in einen Ferienpark.

Wir wohnen in kleinen Häusern.

Wir können schwimmen gehen. Im Schwimmbad gibt es Rutschen.

Wir können in einen Freizeitpark gehen. In einem Freizeitpark stehen viele Karussells.

Wir gehen einkaufen. Wir kochen zusammen.

Wir können ans Meer gehen.

Hier kann man sich den Ferienpark anschauen:

<https://www.duinrell.de/>

Diese Ferienfahrt wird unterstützt von:

Aktion
MENSCH

KREIS
SOEST



Wir gehen Segeln.
Wir segeln auf der Möhne.
Wir sind mit dem Boot auf der Möhne.
Wir lernen ein Boot zu fahren.
Wir lernen Knoten.
Wir fahren mit dem Boot.
Wir sind viel draußen.

Wir schlafen zu Hause. Wir treffen uns jeden Morgen wieder.
Das Segeln ist eine Tagesveranstaltung.

Diese Veranstaltung wird unterstützt von:

AKTION
MENSCH

KREIS
SOEST

Segeln

Datum: 14., 15. und 16.04.2020

Gesamtkosten für alle TeilnehmerInnen:

300,- €

In den Kosten enthalten sind sowohl alle Aufwendungen für Betreuung, als auch die Aufwendungen für die Verpflegung während der drei Tage.

Bildungswochenenden

Tagungshaus „Am Mühlenbach“
Kletterstr. 10, 59457 Werl

**Gesamtkosten für TeilnehmerInnen
ohne Pflegegrad** 168,- €

Gesamtkosten für TeilnehmerInnen mit:

Pflegegrad 1 211,- €

Pflegegrad 2 266,- €

Pflegegrad 3 296,- €

Pflegegrad 4 339,- €

Pflegegrad 5 403,- €

**Bei Einstufung in einen Pflegegrad
können folgende Kosten von der
Pflegekasse erstattet werden:**

Erstattungsfähig für alle Pflegegrade:

Betreuung: 128,- €

**Erstattungsfähige Pflegebedingte
Aufwendungen sind für TeilnehmerInnen
mit:**

Pflegegrad 1 0,- €

Pflegegrad 2 55,- €

Pflegegrad 3 86,- €

Pflegegrad 4 128,- €

Pflegegrad 5 192,- €

**Verbleibender Eigenanteil für Unterkunft
und Verpflegung
für alle Pflegegrade:**

83,- €



Bildungswochenenden bei GEMEINSAM e.V.
bedeuten:

- Wissenswertes und Interessantes erfahren
- Erfahrungen sammeln
- Neues kennen lernen
- Fähigkeiten erweitern
- Gemeinschaft erleben

Die Wochenenden beginnen jeweils freitags um 18.00 Uhr und enden sonntags am Nachmittag. Unsere TeilnehmerInnen sind Kinder, Jugendliche und erwachsene Menschen mit und ohne Behinderung in altersgemischten Gruppen.

Angeleitet und betreut von unseren ehrenamtlichen Teams erarbeiten die TeilnehmerInnen sehr praktisch und mit viel Spaß das jeweilige Thema.

Das Tagungshaus „Am Mühlenbach“ in Werl Buderich bietet unseren Gruppen hierfür seit vielen Jahren den passenden Rahmen. Untergebracht sind die TeilnehmerInnen zumeist in zwei- bis vier-Bettzimmern.

Die Preise umfassen Unterkunft und Verpflegung und sämtliche Material- und Betreuungskosten.

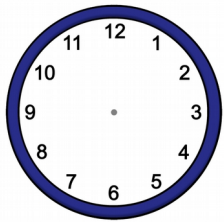
Koch – Wochenende



Tagungshaus
Am Mühlenbach
Werl- Büderich

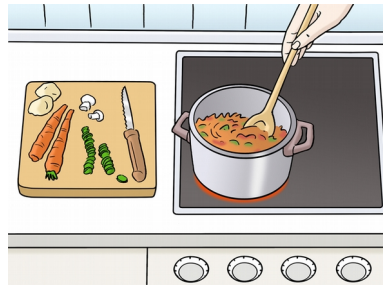


24. Januar 2020
bis
26. Januar 2020

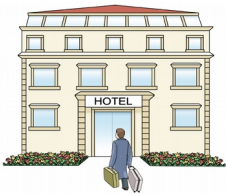


Freitag 18 Uhr
bis
Sonntag 15 Uhr

Wir kochen an diesem Wochenende.
Wir finden Rezepte.
Wir schreiben einen Einkaufszettel.
Wir gehen einkaufen.
Wir schneiden Gemüse.
Wir decken den Tisch.
Wir essen zusammen.



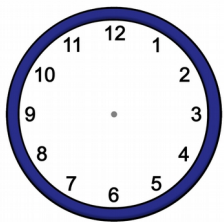
Trommel – Wochenende**



Tagungshaus
Am Mühlenbach
Werl- Büderich

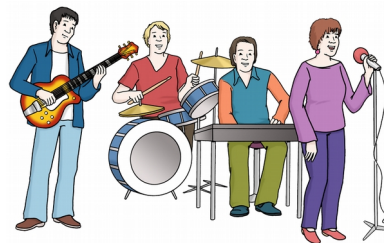


28. Februar 2020
bis
01. März 2020



Freitag 18 Uhr
bis
Sonntag 15 Uhr

Wir werden trommeln.
Wir machen Musik.
Wir trommeln zusammen.
Wir trommeln alleine.
Wir können Instrumente basteln.



** Diese Veranstaltungen führt die Paritätische Akademie in Kooperation mit GEMEINSAM e.V. durch.



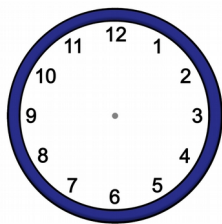
Fußball – Wochenende**



Tagungshaus
Am Mühlenbach
Werl- Büderich



27. März 2020
bis
29. März 2020



Freitag 18 Uhr
bis
Sonntag 15 Uhr

Wir spielen Fußball.
Wir lernen die Regeln im Fußball.
Wir schauen uns ein Fußball Spiel
an.
Jeder darf etwas über seinen
Lieblingsverein erzählen.



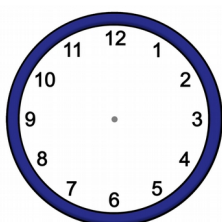
Kinder- Wochenende (6- 14 Jahre)



Tagungshaus
Am Mühlenbach
Werl- Büderich



24. April 2020
bis
26. April 2020



Freitag 18 Uhr
bis
Sonntag 15 Uhr

Dieses Wochenende ist nur für
Kinder.
Wir werden viel spielen.
Wir gehen auch nach draußen.
Wir können auch etwas basteln.
Wir werden viel Spaß haben.



Allgemeine Reisebedingungen

Teilnahmeberechtigt ist jedermann, der mit seiner Anmeldung die allgemeinen Reisebedingungen anerkennt.

1. Anmeldung

Die Anmeldung kann nur schriftlich, möglichst auf unserem Anmeldeformular erfolgen. Bei Minderjährigen oder zu Betreuenden ist die Unterschrift des gesetzlichen Vertreters erforderlich. Die Anmeldung wird mit der Unterschrift rechtsverbindlich.

2. Anmeldebestätigung

Erst mit der schriftlichen Bestätigung Ihrer Anmeldung durch uns wird die Reservierung gültig. Alle mündlichen Vereinbarungen gelten vorbehaltlich unserer schriftlichen Bestätigung.

3. Rücktritt

Der Rücktritt von einer Anmeldung bedarf der schriftlichen Erklärung. Für die Rücktrittserklärung gilt das Datum unseres Posteingangsstempels. Mitteilungen auf Banküberweisungsformularen und Zahlungsabschnitten werden nicht anerkannt. Bei Rücktritt von einer Veranstaltung, zu der eine Teilnahmebestätigung vorliegt, gelten (falls der Platz nicht weiter vermittelt werden kann) folgende Bedingungen:

- Bei Abmeldung später als acht Wochen vor Beginn der Veranstaltung wird eine Ausfallgebühr von 60% der vereinbarten Gesamtkosten berechnet.
- Bei Annullierung später als vierzehn Tage vor Beginn der Veranstaltung fallen die gesamten Kosten an. Gleiches gilt bei Nichterscheinen oder vorzeitiger Abreise.
- Bei der Auslandsfreizeit müssen die Gesamtkosten übernommen werden, falls der Platz nicht weiter vermittelt werden kann. Ansonsten müssen die Storno/Umbuchungsgebühren übernommen werden.

Wir empfehlen allen TeilnehmerInnen, eine Reiserücktrittskostenversicherung abzuschließen, damit bei nicht vorhersehbarer Absage einer Veranstaltung, z. B. durch Krankheit o.ä die anfallenden Kosten erstattet werden können. Eine solche Versicherung kann in einem Reisebüro, möglichst bald nach Erhalt der Bestätigung abgeschlossen werden. **Für die 14tägigen Sommerfreizeiten und die Flugreisen hat GEMEINSAM e.V. eine solche Versicherung für alle Teilnehmer abgeschlossen und in den Reisepreis eingerechnet.**

Als Reiseveranstalter können wir von einem Reisevertrag dann zurücktreten, wenn unvorhersehbare außergewöhnliche Umstände eintreten, die die Durchführung der Reise gefährden, bzw. in einer Weise beeinträchtigen, dass ein ordnungsgemäßer, der Ausschreibung entsprechender Ablauf nicht mehr garantiert werden kann. Beispiele: Katastrophen, Streiks oder vergleichbare Vorfälle.

Bei Freizeitmaßnahmen, die durch öffentliche Mittel gefördert werden, gilt der bei der Ausschreibung angegebene Preis vorbehaltlich der tatsächlichen Gewährung der öffentlichen Mittel. Sollte sich durch die Nichtgewährung der Mittel eine Erhöhung der ausgeschriebenen Teilnehmergebühr ergeben, kann der Teilnehmer bedingungslos von der Reise zurücktreten. Dies bedarf der schriftlichen Form.

Des weiteren sind wir berechtigt von der Reise zurückzutreten, wenn die Buchung die ausgewiesene Teilnehmerzahl unterschreitet (bei Freizeiten 10 Teilnehmer, bei Wochenenden 5 Teilnehmer). In solchen Fällen werden wir die Teilnehmer möglichst bis vier Wochen vor Reisebeginn schriftlich informieren.

Für alle Fälle unseres Vertragsrücktritts gilt, dass wir die bereits gezahlten Beträge voll erstatten. Wir bemühen uns, Ihnen ein anderes Reiseangebot zu unterbreiten. Weitergehende Ansprüche bestehen nicht.

4, Zahlungsbedingungen

Die Zahlung ist bis zwei Wochen vor Reisebeginn zu tätigen. Ratenzahlungen sind möglich und individuell zu vereinbaren. Wir behalten uns einen Ausschluss von der Fahrt vor für den Fall, dass bis zwei Wochen vor Reisebeginn die Teilnehmerbeiträge nicht auf unser Konto eingegangen sind und keine verbindliche Vereinbarung über Ratenzahlung mit GEMEINSAM e. V. besteht.

5. Leistungen

Für den Umfang der vertraglichen Leistungen sind ausschließlich die Leistungen in unserer Freizeitbeschreibung, sowie die hierauf bezugnehmenden Angaben der Reisebestätigung und ggf. in einem Begleitbrief verbindlich. Nebenabreden, die den Umfang der vertraglichen Leistungen erweitern, bedürfen für ihre Verbindlichkeit der schriftlichen Bestätigung durch uns.

6. Reisedurchführung

Programm- und Terminbestätigung gelten vorbehaltlich, soweit nicht durch unvorhersehbare Ereignisse (z. B. höhere Gewalt, Streik, Ausfall von Verkehrsmitteln, behördliche Anordnungen, Verspätungen usw.) Programm- und Terminverzögerungen u.a. auch eine Terminänderung notwendig sind.

Verteuerungen von Leistungen, die sich in einer Zeit von mehr als vier Monaten zwischen Anmeldung und Reisebeginn einstellen, sowie die Erhöhung behördlich festgelegter Transporttarife bleiben vorbehalten. Preis und Leistung entsprechen dem Stand bei der Drucklegung der Freizeitbeschreibung.

GEMEINSAM e.V. wird zur Betreuung der Teilnehmer und zur Planung und Durchführung der Reise genügend und qualifizierte Betreuer stellen, die sich darum bemühen werden, dass sich jeder Teilnehmer in die Gemeinschaft einfügen kann. Sollte die Freizeitleitung dennoch entscheiden, dass ein Teilnehmer, sei es aus Krankheitsgründen oder auf Grund seines Verhaltens, für die Freizeit nicht mehr tragbar ist, so kann sie ihn von der weiteren Teilnahme ausschließen. Die Kosten für die vorzeitige Rückreise (incl. der Kosten für eine evtl. notwendige Begleitperson) gehen zu Lasten des gesetzlichen Vertreters. Dies gilt auch für evtl. längere Krankenhausaufenthalte im Gastland, bei dem eine Betreuungsperson notwendig ist. Eine Erstattung der Freizeitkosten kann nicht erfolgen.

7. Haftung

Wir haften im Rahmen der Sorgfaltspflicht eines ordentlichen Kaufmannes für die gewissenhafte Reisevorbereitung, die sorgfältige Auswahl und Überwachung der Leistungsträger.

Weiter stehen wir dafür ein, dass die vertraglich vereinbarten Reiseleistungen ordnungsgemäß erbracht werden, wobei sich die Leistungen nach dem jeweiligen landesüblichen Standard des Zieles richten. Die Haftung von GEMEINSAM e.V. ist höchstens auf die Höhe des dreifachen Reisepreises beschränkt:

a) soweit ein Schaden des Reisenden weder vorsätzlich noch grob fahrlässig herbeigeführt wird oder

b) soweit wir als Reiseveranstalter für einen dem Reisenden entstehenden Schaden allein wegen eines Verschuldens eines Leistungsträgers verantwortlich sind.

Die Haftung von GEMEINSAM e.V. ist ausgeschlossen oder beschränkt, soweit aufgrund behördlicher und gesetzlicher Vorschriften die Leistungen des Leistungsträgers ebenfalls ausgeschlossen oder beschränkt sind.

9. Reklamation

Begründete Reklamationen sind dem Freizeitleiter unverzüglich mitzuteilen, damit er, bzw. der Veranstalter in der Lage ist, für Abhilfe zu sorgen. Wird von dem Freizeittelnehmer ein zumutbares Abhilfeverlangen nicht gestellt, entfällt die Haftung des Veranstalters.

10. Verantwortlichkeit des Teilnehmers

Der Teilnehmer oder sein gesetzlicher Vertreter ist für die Einhaltung der Pass-, Visa-, Zoll-, Devisen- und Gesundheitsvorschriften selbst verantwortlich. Alle Nachteile, die aus der Nichtbefolgung dieser Vorschriften entstehen, gehen zu seinen Lasten, auch wenn die Vorschriften nach der Buchung geändert werden sollten.

Alle im Zusammenhang mit der Reise gegebenen Angaben z.B. bezüglich Krankheiten und Betreuungsbedarf sind Gegenstand dieser Reisebedingungen. Falschangaben oder Auslassungen sind unzulässig, darauf basierende Folgen gehen ebenfalls zu seinen Lasten.

11. Versicherung

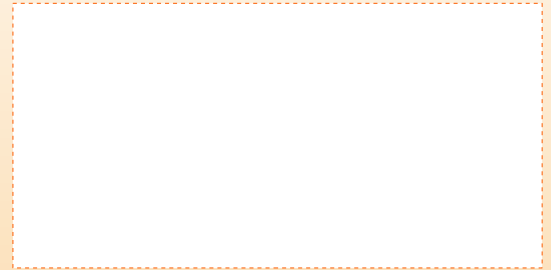
Der Teilnehmer ist durch Gemeinsam e.V. unfall- und haftpflichtversichert. Die Versicherung des Trägers der Maßnahme tritt erst dann in Kraft, wenn die eigene Versicherung des Teilnehmers die Leistung verweigert.

Für die Sommerfreizeiten sowie die Flugreisen wird ab 2018 von GEMEINSAM e.V. eine Reiserücktrittskostenversicherung für den Krankheitsfall sowie eine Auslandsrankenversicherung abgeschlossen. Diese sind im Reisepreis bereits enthalten.

Alle anderen Versicherungen (z.B. Handy- und Wertsachenversicherung) sind von dem Teilnehmer selber abzuschließen.



Gemeinsam e.V.
Aktiv



Ich bin dabei - Du auch?

Wir suchen Reisebegleiter 2020 für Menschen mit Behinderung

Unsere Freizeiten 2020 gehen nach:

Wendtorf (Ostsee): 27.06.- 11.07.2020

Ihlow (Nordsee): 17.07.- 31.07.2020

Werl- Büberich: 17.07.- 31.07.2020

Wir bieten Dir:

- Ausstellung einer Praktikumsbescheinigung für deine Tätigkeit
- Eine Aufwandsentschädigung von 320,00 € für deine ehrenamtliche Tätigkeit
- Betreuerschulung und Seminare zu verschiedenen Themen

Hast du Interesse?

Dann melde Dich einfach bei uns!

Jan (0176/ 76857759)

Lea (0178/ 2886744)

Folge uns auf Facebook und Instagram:

 Gemeinsamev1988/

 gemeinsamev/

